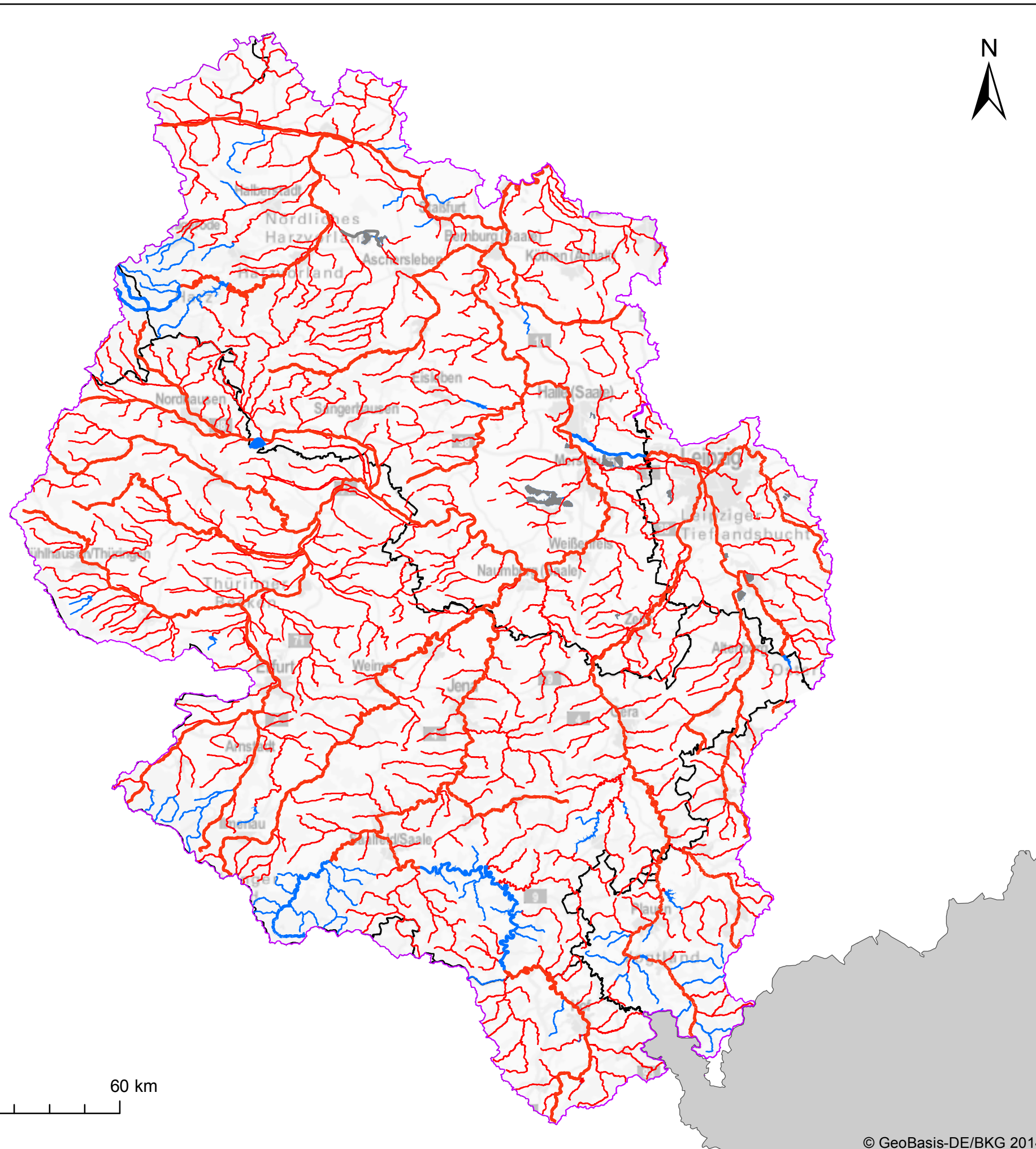







KOR Saale - Karte 2.1: Signifikante Belastungen von Oberflächenwasserkörpern durch Abflussregulierungen und morphologische Veränderungen






-  Koordinierungsraum
-  Bundesländer

Signifikante Belastungen durch Abflussregulierungen und morphologische Veränderungen

Fließgewässer

-  Keine signifikante Belastungen durch Abflussregulierungen und morphologische Veränderungen
-  Signifikante Belastungen durch Abflussregulierungen und morphologische Veränderungen
-  Künstlicher Wasserkörper, keine Belastung ermittelt

Seen, Übergangs- und Küstengewässer

-  Keine signifikante Belastungen durch Abflussregulierungen und morphologische Veränderungen
-  Signifikante Belastungen durch Abflussregulierungen und morphologische Veränderungen
-  Künstlicher Wasserkörper, keine Belastung ermittelt

0 15 30 60 km

