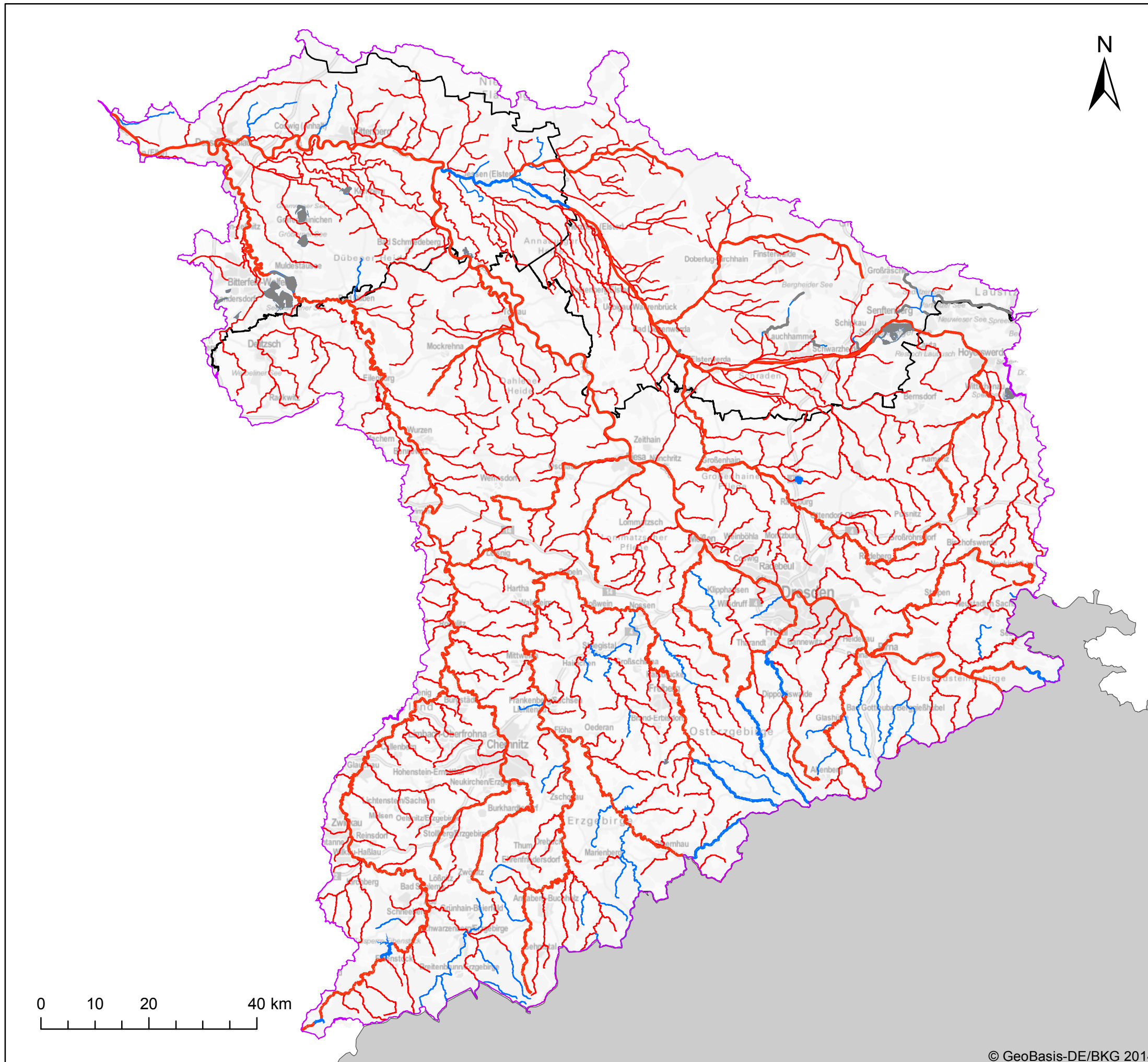


KOR Mulde-Elbe-Schwarze Elster - Karte 2.1: Signifikante Belastungen von Oberflächenwasserkörpern durch Abflussregulierungen und morphologische Veränderungen



Legende

Koordinierungsraum
 [Purple outline] Koordinierungsraum

Bundesländer
 [Black outline] Bundesländer

Signifikante Belastungen durch Abflussregulierungen und morphologische Veränderungen

Fließgewässer

- [Blue line] Keine signifikante Belastungen durch Abflussregulierungen und morphologische Veränderungen
- [Red line] Signifikante Belastungen durch Abflussregulierungen und morphologische Veränderungen
- [Grey line] Künstlicher Wasserkörper, keine Belastung ermittelt

Seen, Übergangs- und Küstengewässer

- [Blue square] Keine signifikante Belastungen durch Abflussregulierungen und morphologische Veränderungen
- [Red square] Signifikante Belastungen durch Abflussregulierungen und morphologische Veränderungen
- [Grey square] Künstlicher Wasserkörper, keine Belastung ermittelt

Logo

Datenquelle: WasserBLIck/BfG; 10.08.2015