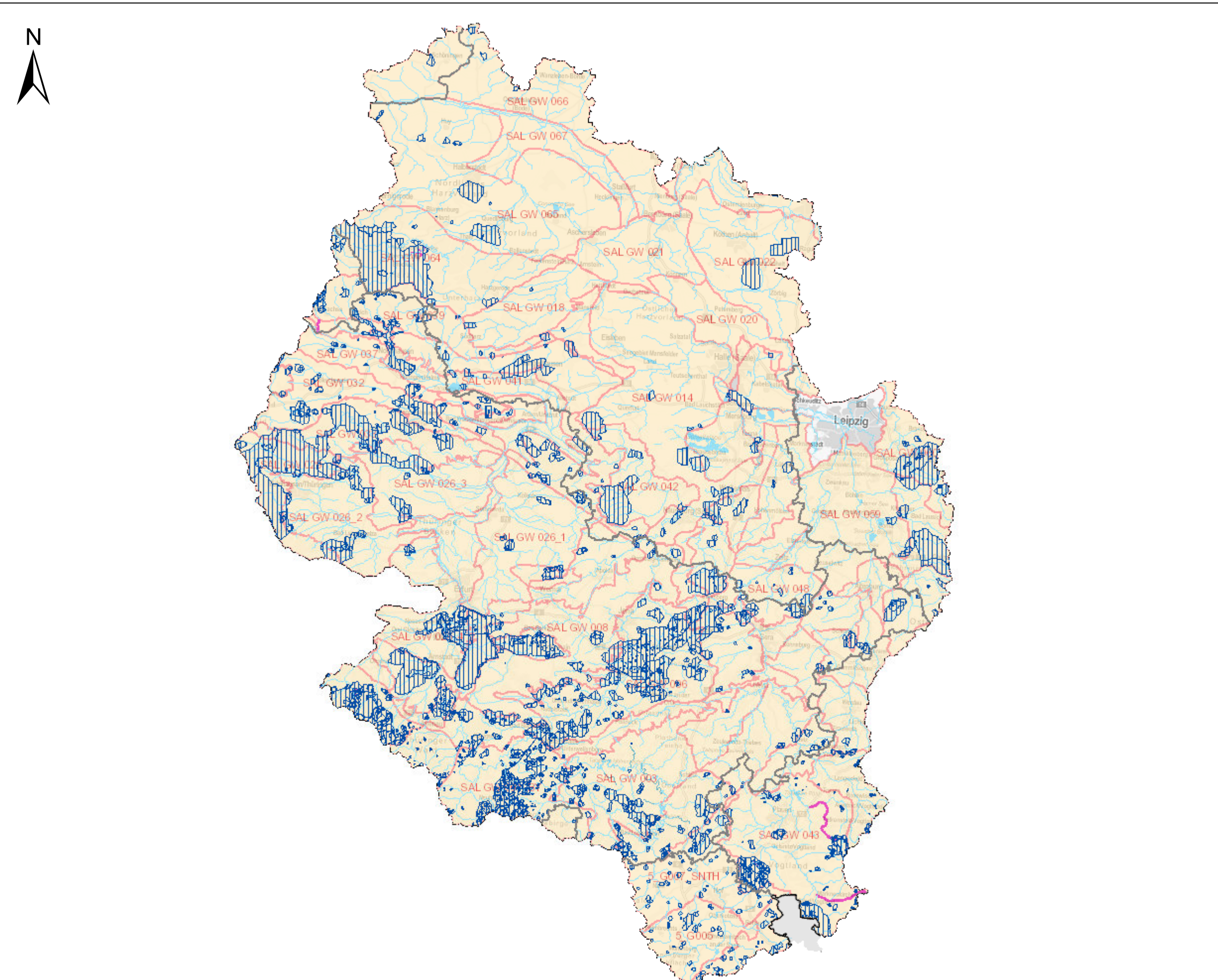






# KOR Saale - Karte 1.5: Schutzgebiete I: Wasserkörper für die Entnahme von Wasser für den menschlichen Gebrauch nach Art. 7 EG-WRRL



-  Oberflächenwasserkörper mit Trinkwasserentnahme
-  Tiefe Grundwasserkörper mit Trinkwasserentnahme
-  Grundwasserkörper und -gruppen in Hauptgrundwasserleitern mit Trinkwasserentnahme
-  Trinkwasserschutzgebiete



FGG ELBE



Quelle: WasserBLICK/BfG; 04.09.2015