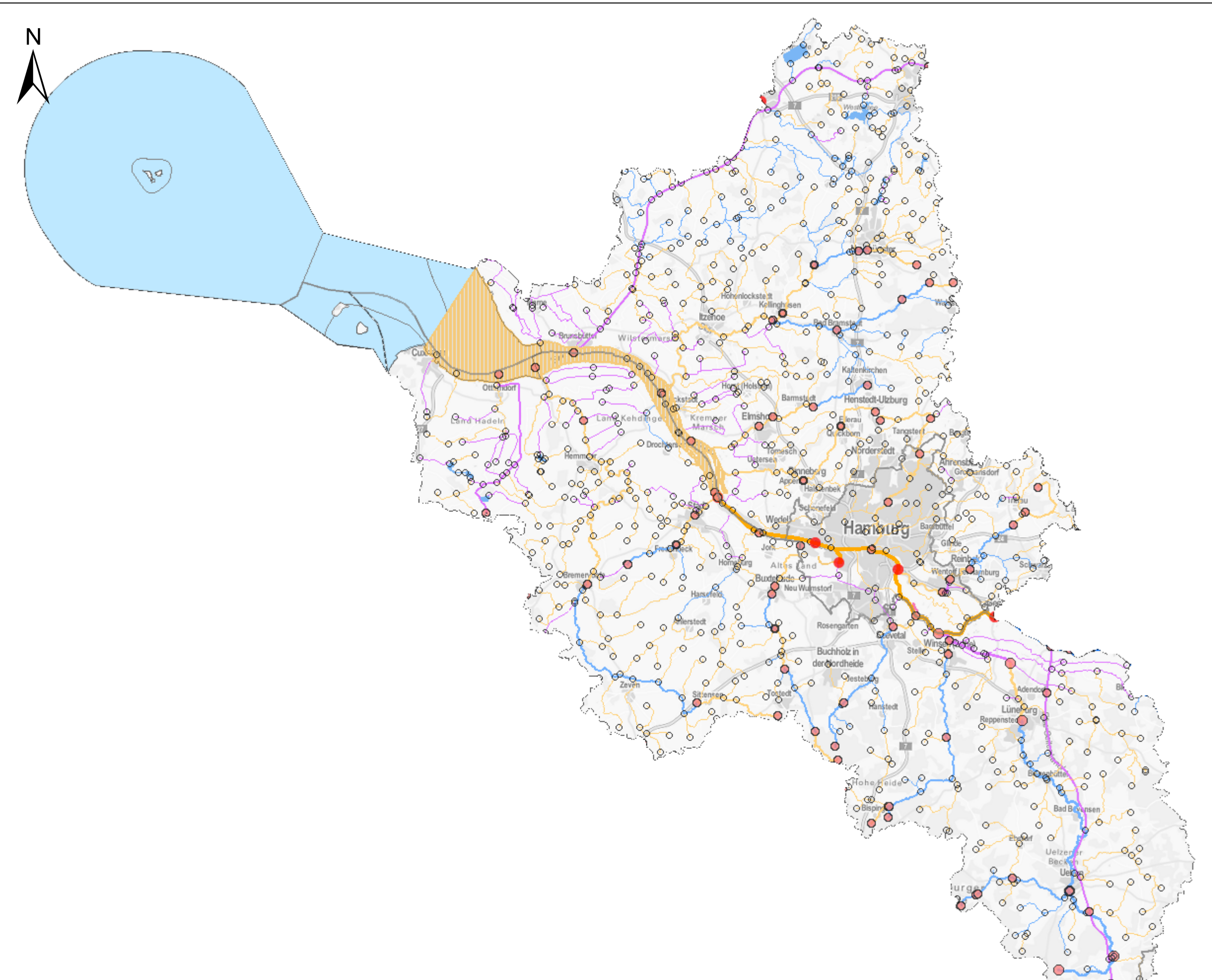


KOR Tideelbe - Karte 1.3: Lage, Grenzen und Kategorien von Oberflächenwasserkörpern



- Seen >= 0,5 km²**
- Seen
 - erheblich veränderte Seen
 - künstliche Seen
- Fließgewässer > 10 km²**
- Fließgewässer
 - erheblich veränderte Fließgewässer
 - künstliche Fließgewässer
- Markierung von Wasserkörpergrenzen von Fließgewässern**
- 1. Ordnung
 - .
 - n-ter Ordnung
- Übergangsgewässer**
- ▨ erheblich veränderte Übergangsgewässer
 - ▨ künstliche Übergangsgewässer
 - ▨ Übergangsgewässer
- Küstengewässer**
- ▨ erheblich veränderte Küstengewässer
 - ▨ Küstengewässer



0 5 10 20 km