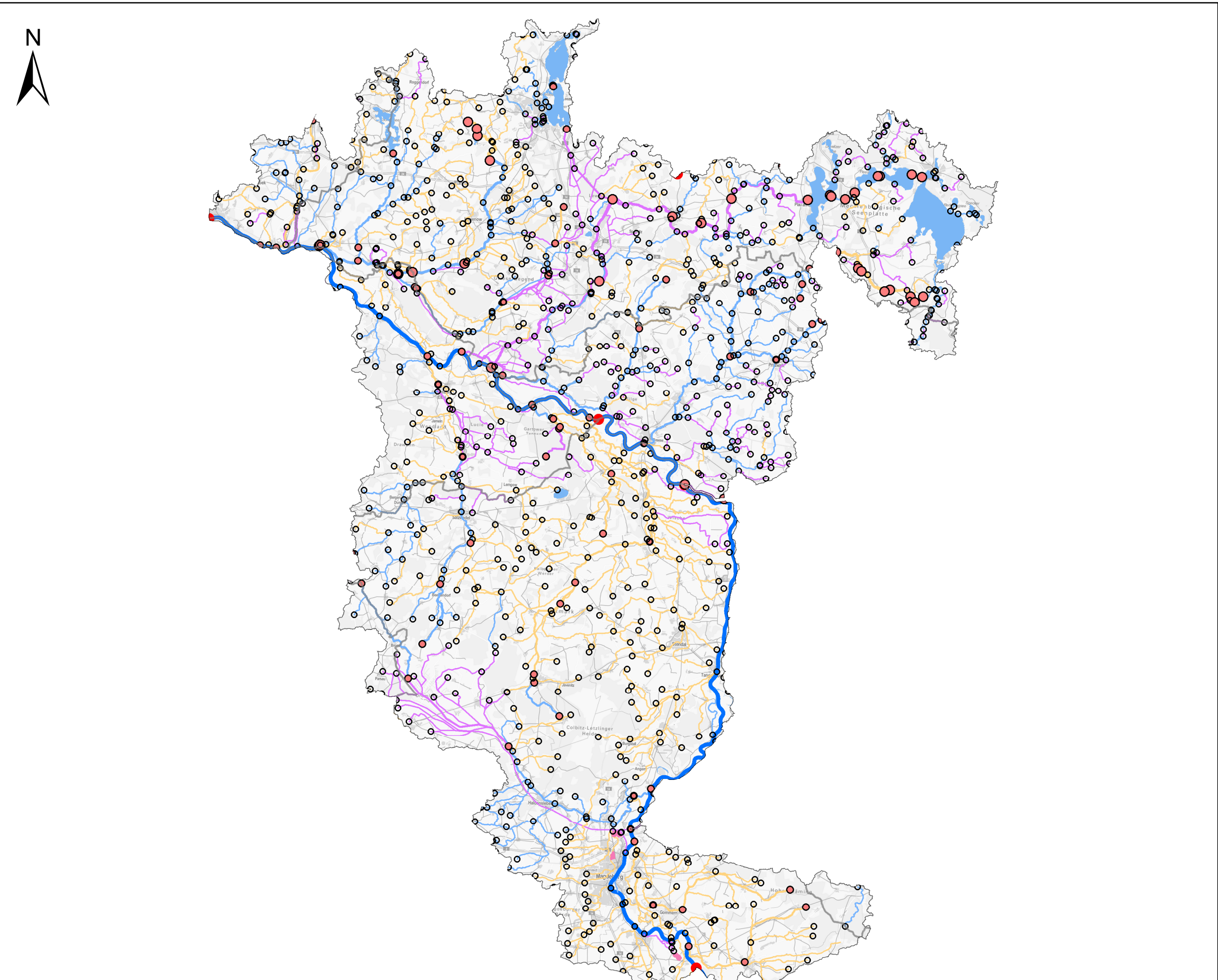


KOR Mittlere Elbe/Elde - Karte 1.3: Lage, Grenzen und Kategorien von Oberflächenwasserkörpern



- Seen $\geq 0,5 \text{ km}^2$**
- Seen
 - erheblich veränderte Seen
 - künstliche Seen
- Fließgewässer $> 10 \text{ km}^2$**
- Fließgewässer
 - erheblich veränderte Fließgewässer
 - künstliche Fließgewässer
- Markierung von Wasserkörpergrenzen von Fließgewässern**
- 1. Ordnung
 - n-ter Ordnung
- Übergangsgewässer**
- ▨ erheblich veränderte Übergangsgewässer
 - ▨ künstliche Übergangsgewässer
 - ▨ Übergangsgewässer
- Küstengewässer**
- ▨ erheblich veränderte Küstengewässer
 - ▨ Küstengewässer



Quelle: WasserBLICK/BfG; 02.09.2015