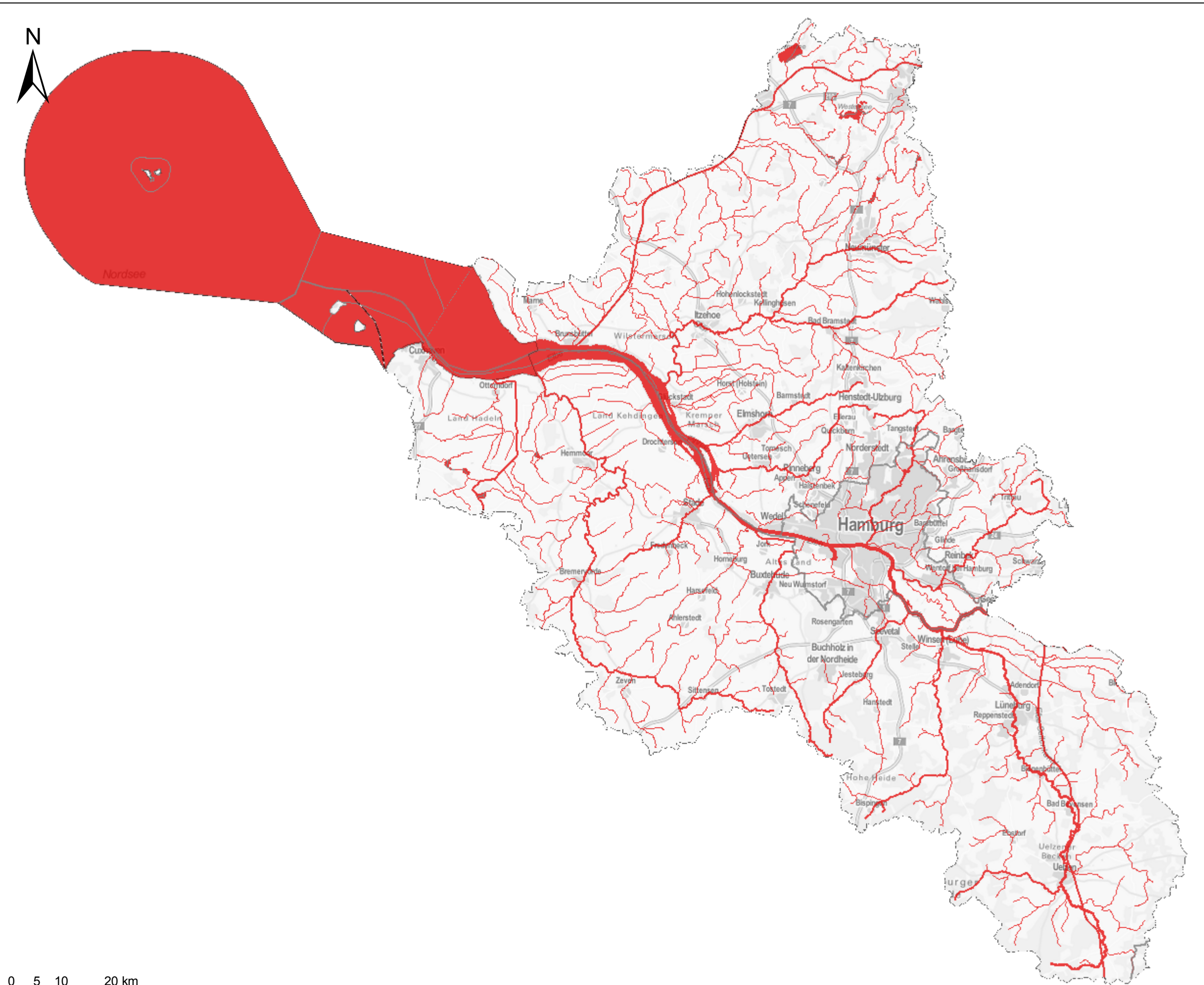


KOR Tideelbe - Karte 4.3: Chemischer Zustand der Oberflächenwasserkörper



- Fließgewässer**
Chemischer Zustand
 — gut
 — nicht gut
 — nicht klassifiziert
- Seen, Übergangs- und Küstengewässer**
Chemischer Zustand
 ■ gut
 ■ nicht gut
 ■ nicht klassifiziert



FGG ELBE



Quelle: WasserBLICK/BfG; 18.08.2015