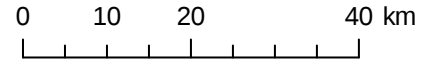
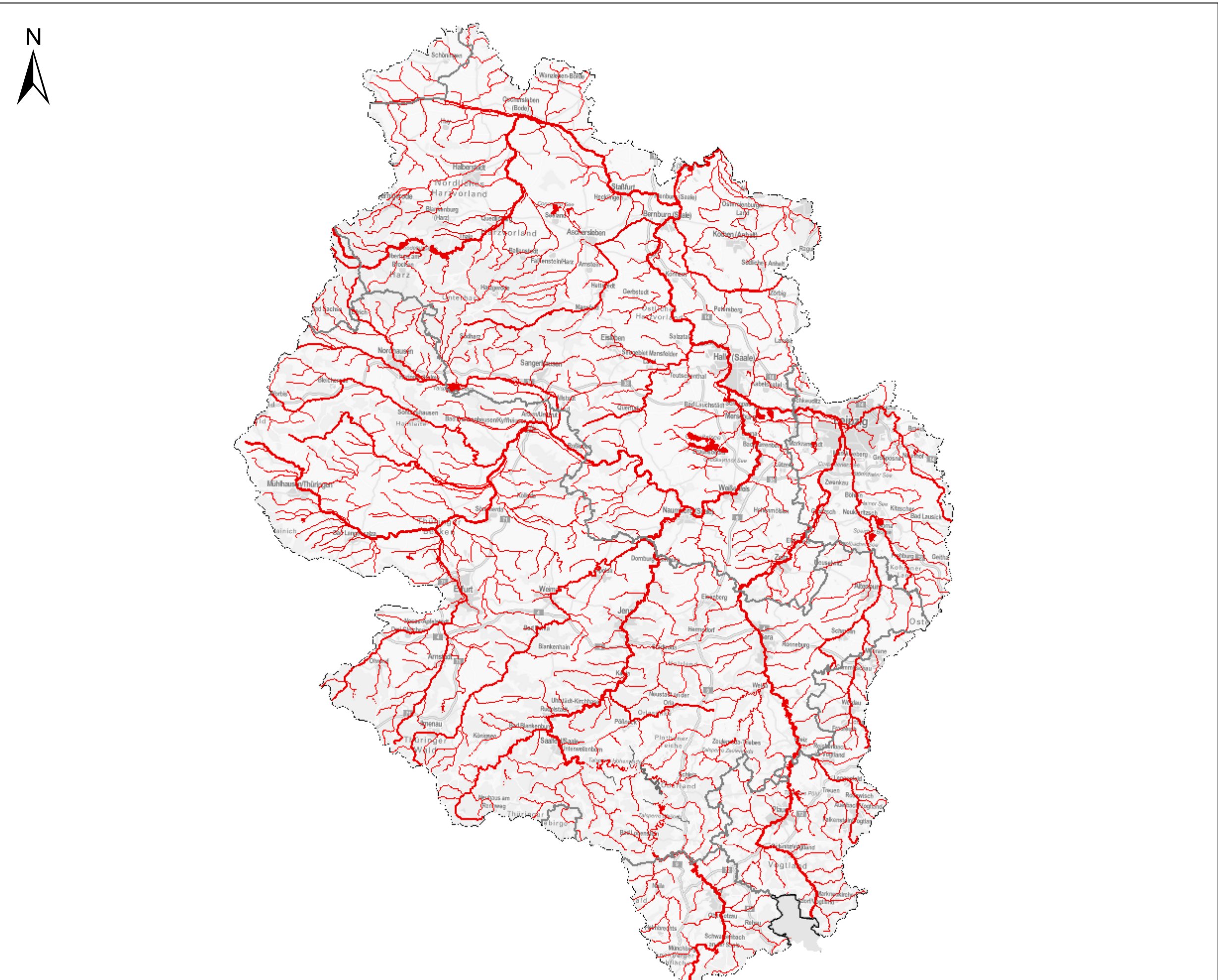


KOR Saale - Karte 4.3: Chemischer Zustand der Oberflächenwasserkörper



Fließgewässer
Chemischer Zustand
 — gut
 — nicht gut
 — nicht klassifiziert

Seen, Übergangs- und Küstengewässer
Chemischer Zustand
 ■ gut
 ■ nicht gut
 ■ nicht klassifiziert



Quelle: WasserBLICK/BfG; 04.09.2015