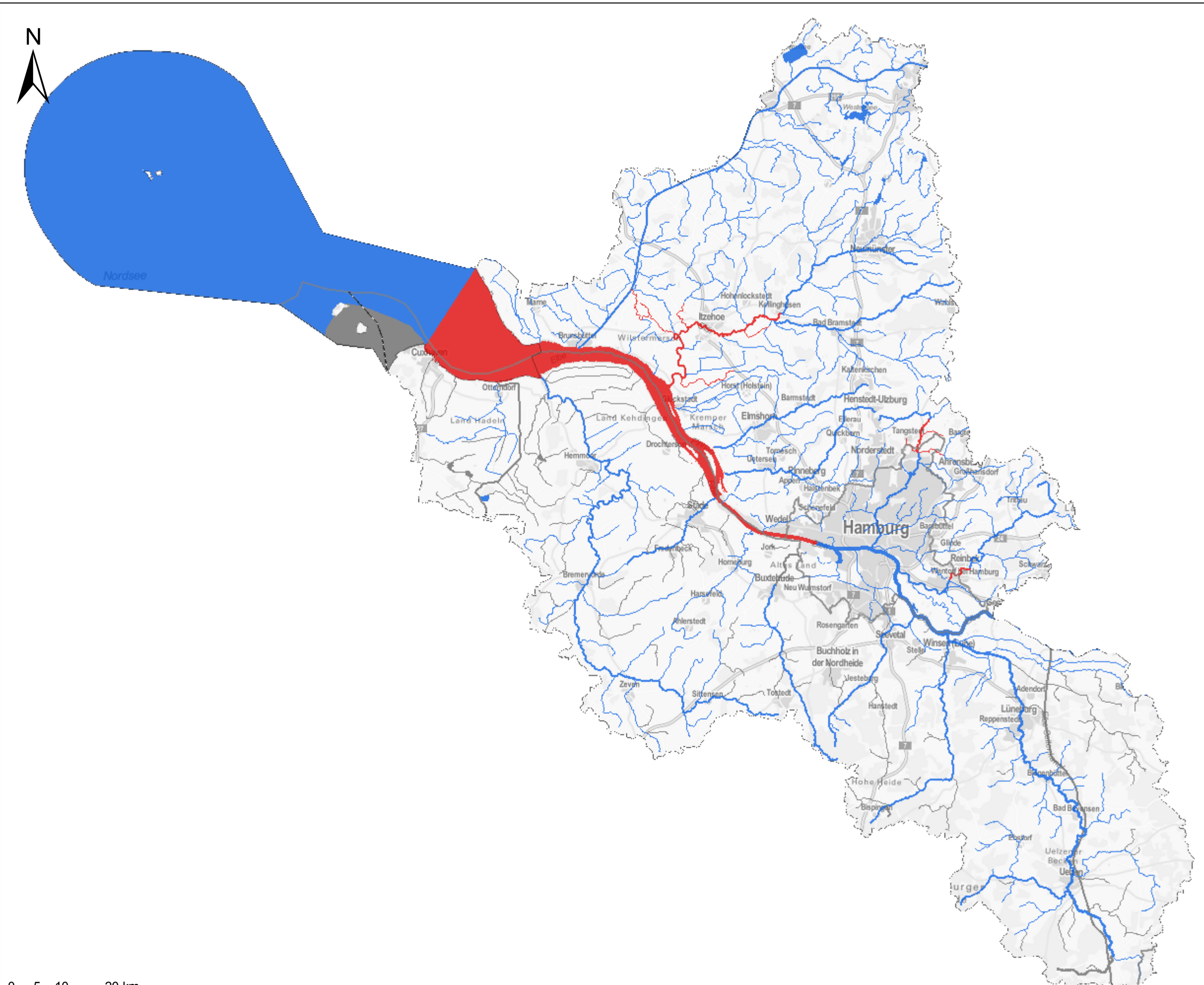


KOR Tideelbe - Karte 4.3.2: Chemischer Zustand der Oberflächenwasserkörper - nichtubiquitäre Stoffe (UQN 2013 geändert zu UQN 2008), bewertet nach RL 2008/105/EG



Fließgewässer
Chemischer Zustand
 — gut
 — nicht gut
 — nicht klassifiziert

Seen, Übergangs- und Küstengewässer
Chemischer Zustand
 ■ gut
 ■ nicht gut
 ■ nicht klassifiziert

Diese Einstufung des chemischen Zustands eines Oberflächenwasserkörpers richtet sich nach den Umweltqualitätsnormen der Stoffe mit den Nummern 2, 15, 22 (Anlage 7, OGewV), die bis zum 21.12.2015 gelten.

