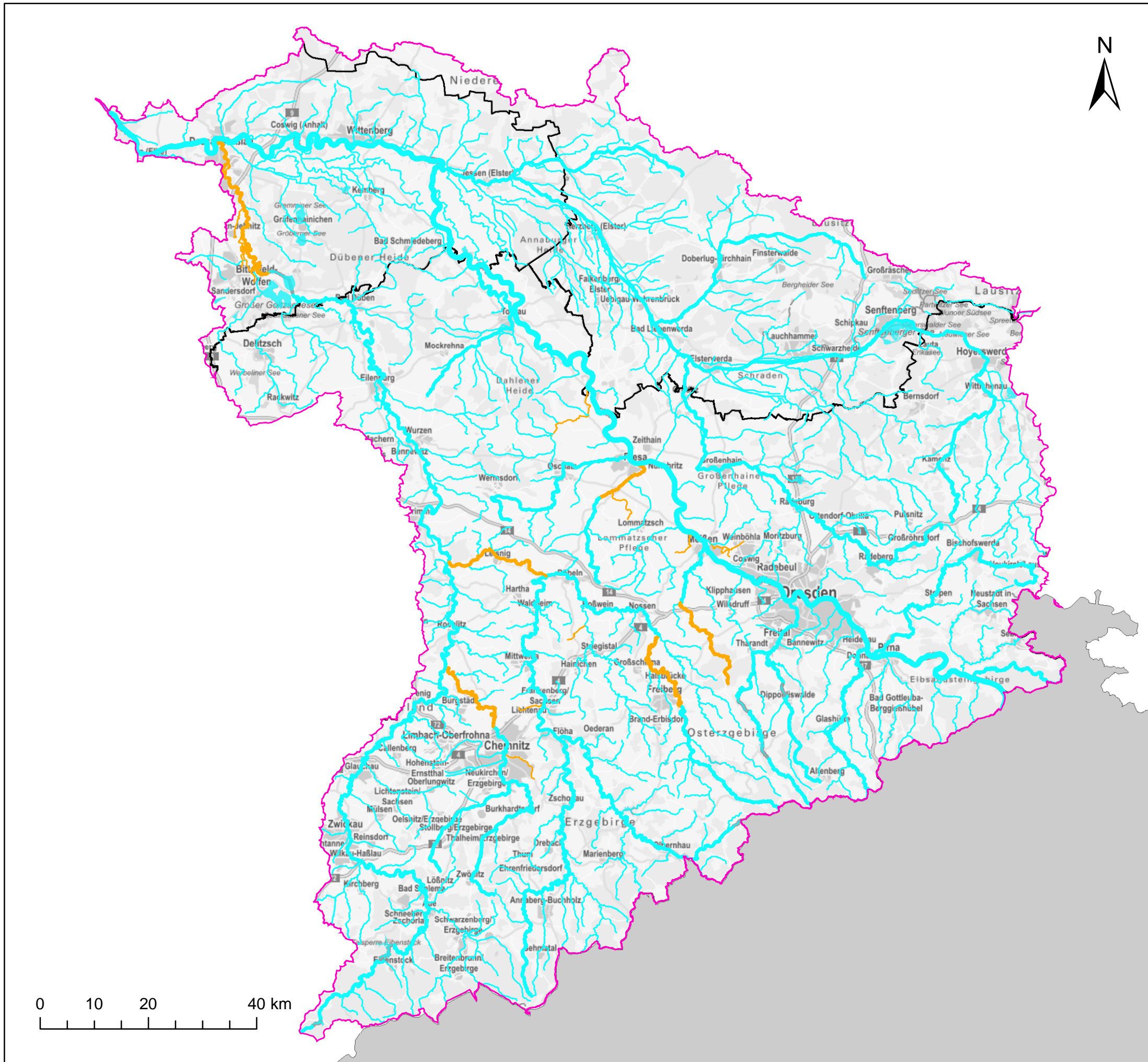


KOR Mulde-Elbe-Schwarze Elster - Karte 4.3.4: Einhaltung der Umweltqualitätsnormen für Pestizide in Oberflächenwasserkörpern nach national geltendem Recht



Koordinierungsraum
 Koordinierungsraum

Bundesländer
 Bundesländer

Fließgewässer
Einhaltung der Umweltqualitätsnormen Pestizide
 eingehalten
 nicht eingehalten
 nicht klassifiziert

Seen, Übergangs- und Küstengewässer
Einhaltung der Umweltqualitätsnormen Pestizide
 eingehalten
 nicht eingehalten
 nicht klassifiziert


FGG ELBE
 Datenquelle: WasserBLiCK/BfG August 2015