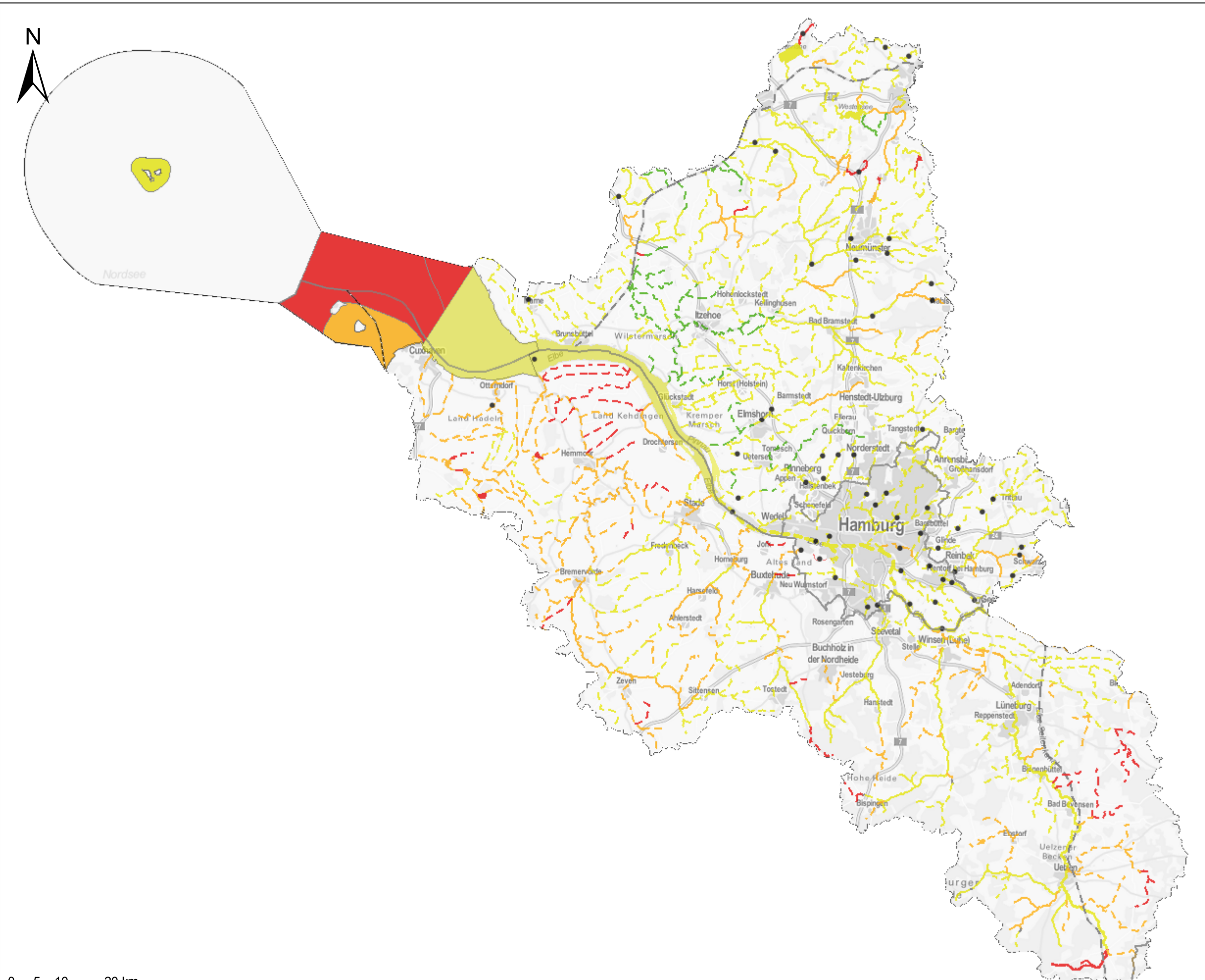


KOR Tideelbe - Karte 4.2: Ökologischer Zustand und ökologisches Potenzial der Oberflächenwasserkörper



- Spezifische Schadstoffe**
- Umweltqualitätsnormen nicht eingehalten
- Fließgewässer**
- Ökologischer Zustand**
- sehr gut
 - gut
 - mäßig
 - unbefriedigend
 - schlecht
 - nicht klassifiziert
- Ökologisches Potenzial**
- - - gut und besser
 - - - mäßig
 - - - unbefriedigend
 - - - schlecht
 - - - nicht klassifiziert
- Seen, Übergangs- und Küstengewässer**
- Ökologischer Zustand**
- sehr gut
 - gut
 - mäßig
 - unbefriedigend
 - schlecht
 - nicht klassifiziert
- Ökologisches Potenzial**
- gut und besser
 - mäßig
 - unbefriedigend
 - schlecht
 - nicht klassifiziert



0 5 10 20 km