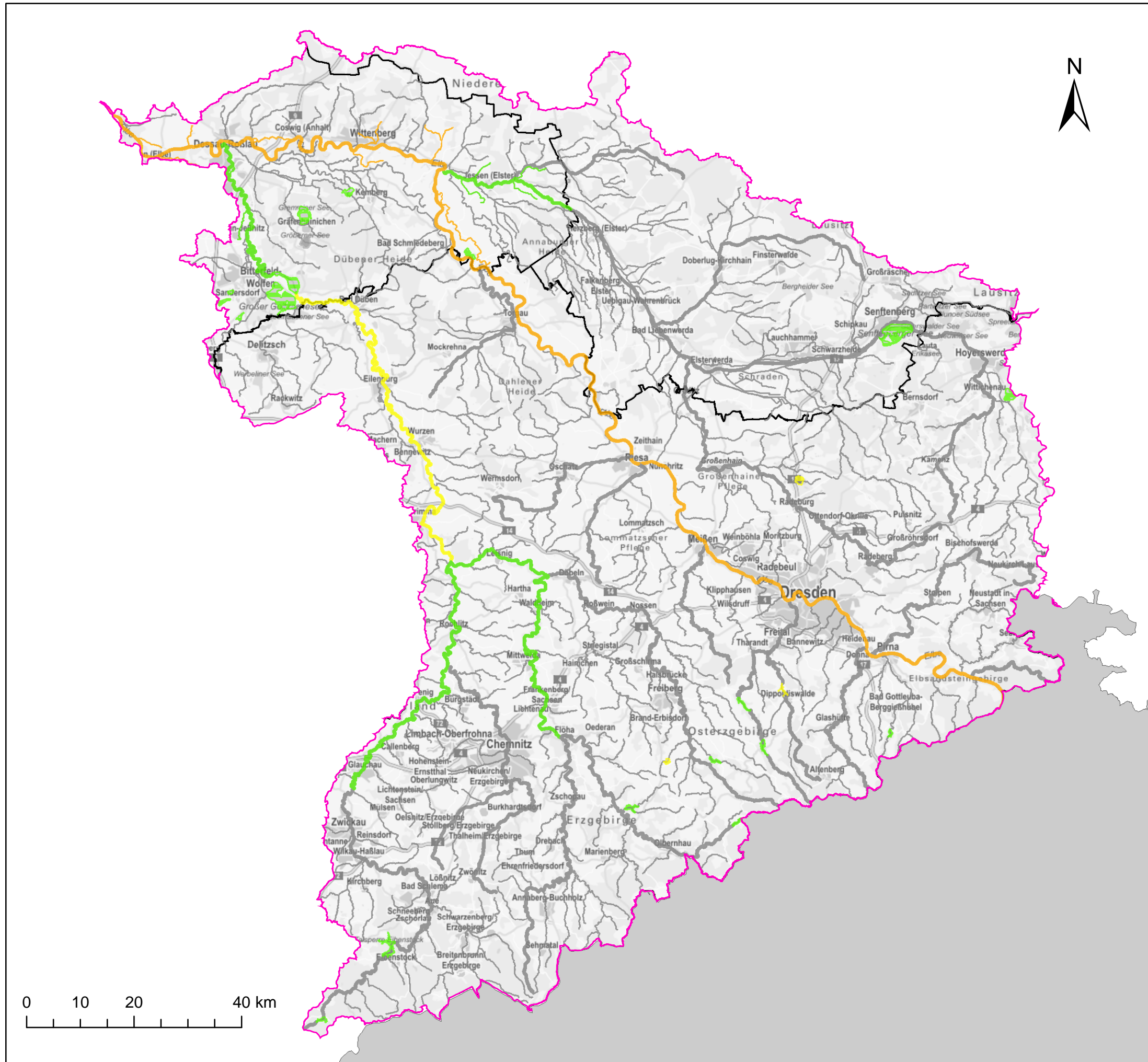


# KOR Mulde-Elbe-Schwarze Elster - Karte 4.2.1: Ökologischer Zustand und ökologisches Potenzial der Oberflächenwasserkörper Qualitätskomponente Phytoplankton



**Koordinierungsraum**  
 Koordinierungsraum

**Bundesländer**  
 Bundesländer

**Fließgewässer**

**Ökologischer Zustand Phytoplankton**

- sehr gut
- gut
- mäßig
- unbefriedigend
- schlecht
- nicht klassifiziert

**Ökologisches Potenzial Phytoplankton**

<b>künstliche Oberflächenwasserkörper</b>	<b>erheblich veränderte Oberflächenwasserkörper</b>
gut und besser	gut und besser
mäßig	mäßig
unbefriedigend	unbefriedigend
schlecht	schlecht
nicht klassifiziert	nicht klassifiziert

**Seen, Übergangs- und Küstengewässer**

**Ökologischer Zustand Phytoplankton**

- sehr gut
- gut
- mäßig
- unbefriedigend
- schlecht
- nicht klassifiziert

**Ökologisches Potenzial Phytoplankton**

<b>künstliche Oberflächenwasserkörper</b>	<b>erheblich veränderte Oberflächenwasserkörper</b>
gut und besser	gut und besser
mäßig	mäßig
unbefriedigend	unbefriedigend
schlecht	schlecht
nicht klassifiziert	nicht klassifiziert

FGG ELBE

Datenquelle: WasserBLiCK/BfG August 2015