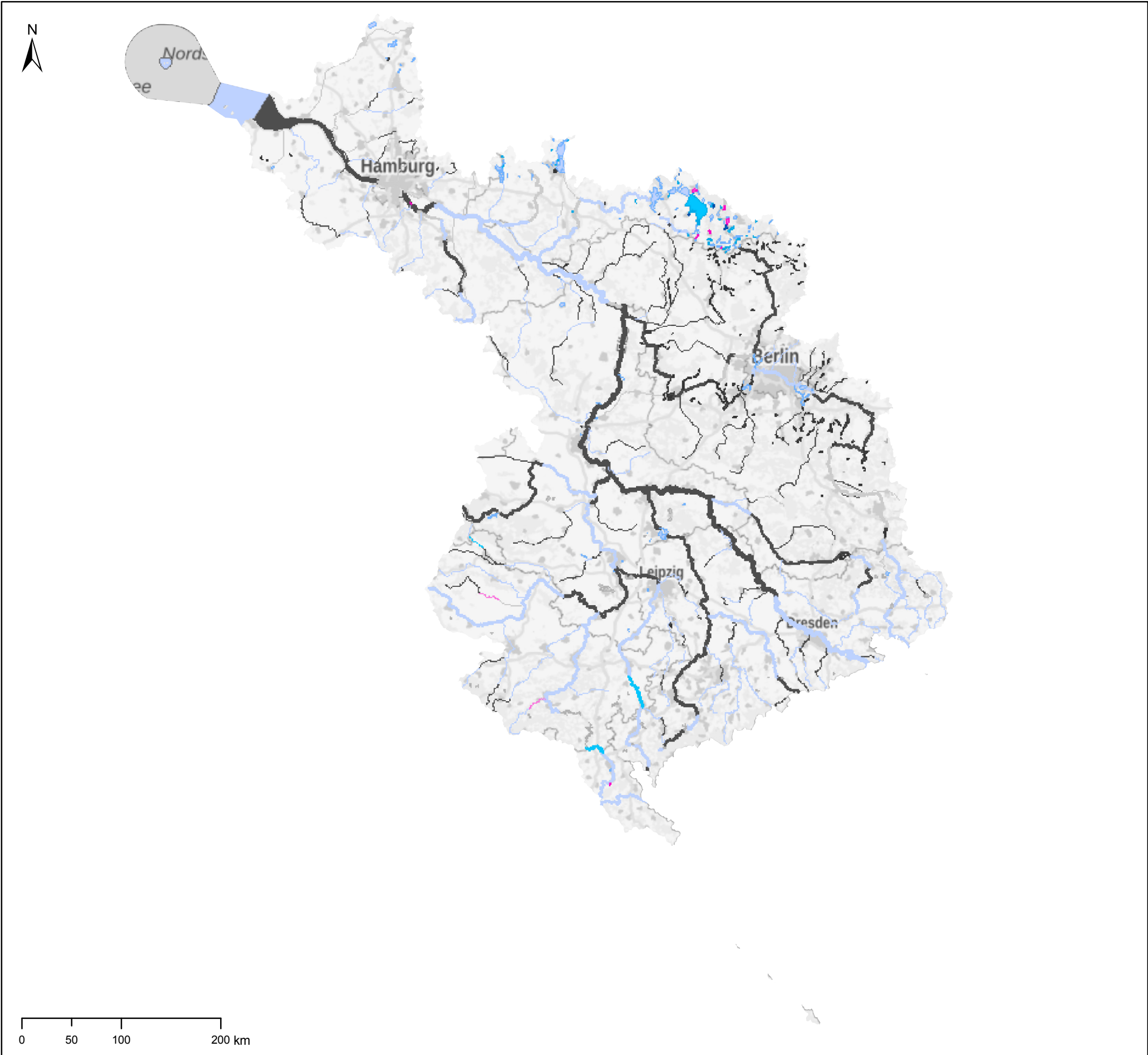



# FGG Elbe - Karte 13.1.2: Ökologischer Zustand der Oberflächenwasserkörper: Vergleich der Überwachungsergebnisse der Qualitätskomponente Makrophyten/Phytobenthos für den 2. und 3. Bewirtschaftungszeitraum



- Fließgewässer**
- Verbesserung um 2 Stufen
  - Verbesserung um 1 Stufe
  - keine Veränderung
  - Verschlechterung um 1 Stufe
  - Verschlechterung um 2 Stufen
  - kein Vergleich möglich
  - Komponente nicht untersucht
- Seen, Übergangs-, Küstengewässer**
- Verbesserung um 2 Stufen
  - Verbesserung um 1 Stufe
  - keine Veränderung
  - Verschlechterung um 1 Stufe
  - Verschlechterung um 2 Stufen
  - kein Vergleich möglich
  - Komponente nicht untersucht



**Bewirtschaftungsplan der FGG Elbe zur Umsetzung der Wasserrahmenrichtlinie**

Quelle: WasserBLiCK/Bundesanstalt für Gewässerkunde 17.11.2021  
 Fachdaten: Zuständige Behörden FGG Elbe  
 Background Data: © GeoBasis-DE / BKG 2021