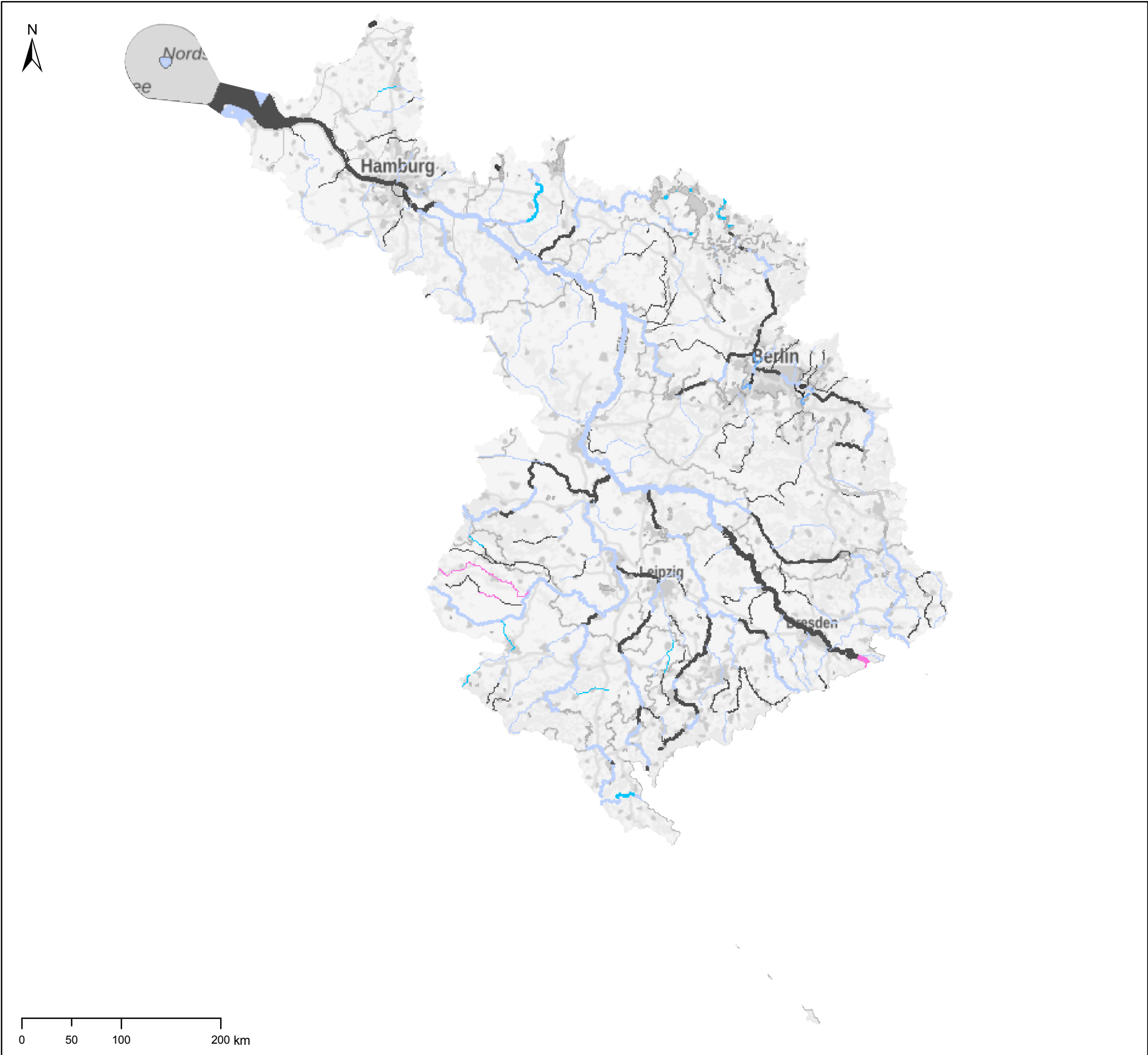



FGG Elbe - Karte 13.1.3: Ökologischer Zustand der Oberflächenwasserkörper: Vergleich der Überwachungsergebnisse der Qualitätskomponente Makrozoobenthos für den 2. und 3. Bewirtschaftungszeitraum



- Fließgewässer**
- Verbesserung um 2 Stufen
 - Verbesserung um 1 Stufe
 - keine Veränderung
 - Verschlechterung um 1 Stufe
 - Verschlechterung um 2 Stufen
 - kein Vergleich möglich
 - Komponente nicht untersucht
- Seen, Übergangs-, Küstengewässer**
- Verbesserung um 2 Stufen
 - Verbesserung um 1 Stufe
 - keine Veränderung
 - Verschlechterung um 1 Stufe
 - Verschlechterung um 2 Stufen
 - kein Vergleich möglich
 - Komponente nicht untersucht



Bewirtschaftungsplan der FGG Elbe zur Umsetzung der Wasserrahmenrichtlinie

Quelle: WasserBLiCK/Bundesanstalt für Gewässerkunde 17.11.2021
 Fachdaten: Zuständige Behörden FGG Elbe
 Background Data: © GeoBasis-DE / BKG 2021