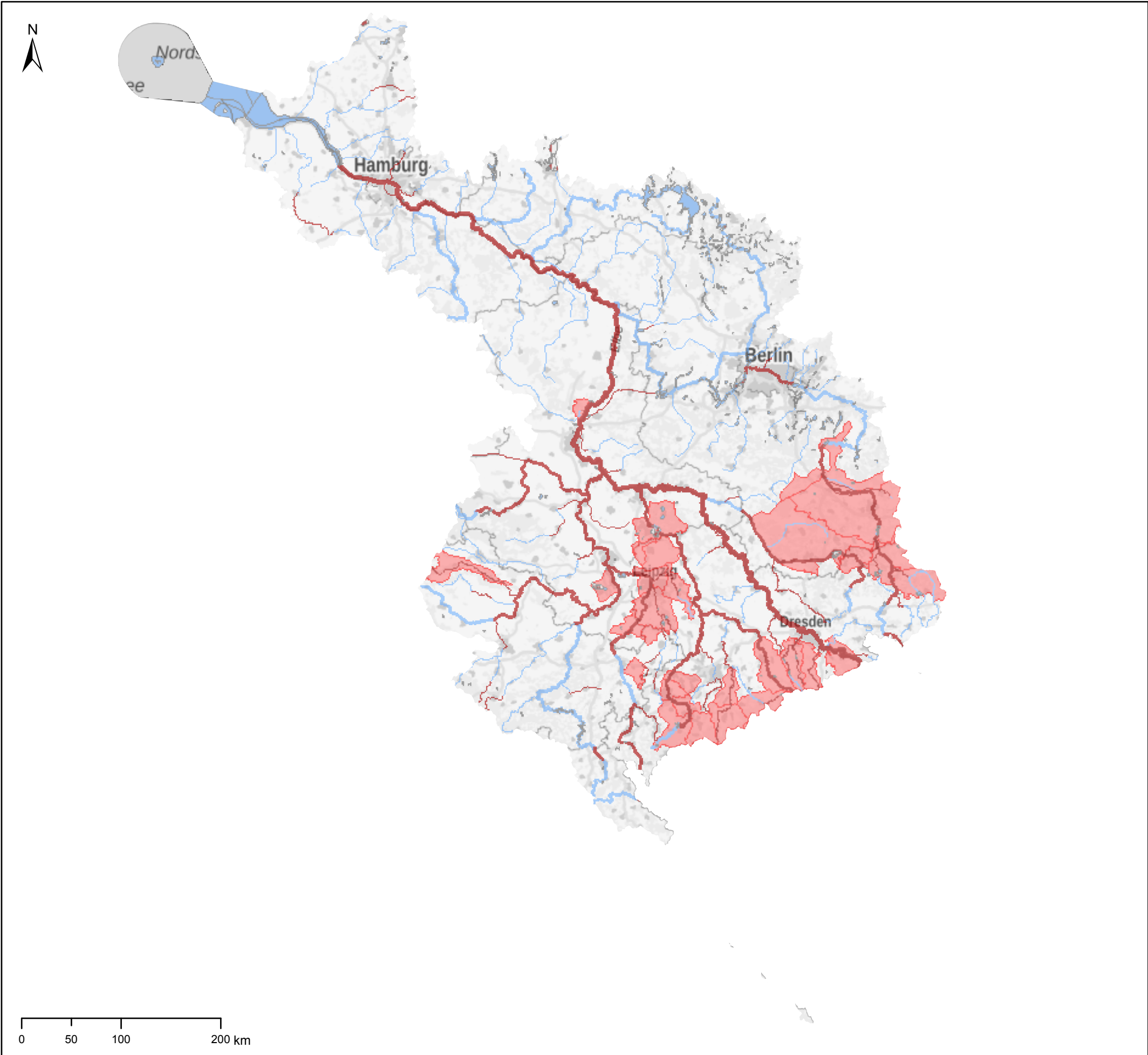



FGG Elbe - Karte 2.2: Signifikante Belastung von Wasserkörpern (OW/GW) aufgrund von Bergbautätigkeit und Altlasten



- Belastung im Fluss aufgrund von Bergbautätigkeit und Altlasten
- ▨ Belastung im See aufgrund von Bergbautätigkeit und Altlasten
- Belastung im Grundwasserkörper aufgrund von Bergbautätigkeit und Altlasten

 **Bewirtschaftungsplan der FGG Elbe zur Umsetzung der Wasserrahmenrichtlinie**

Quelle: WasserBLiCK/Bundesanstalt für Gewässerkunde 19.10.2021
Fachdaten: Zuständige Behörden FGG Elbe
Background Data: © GeoBasis-DE / BKG 2021