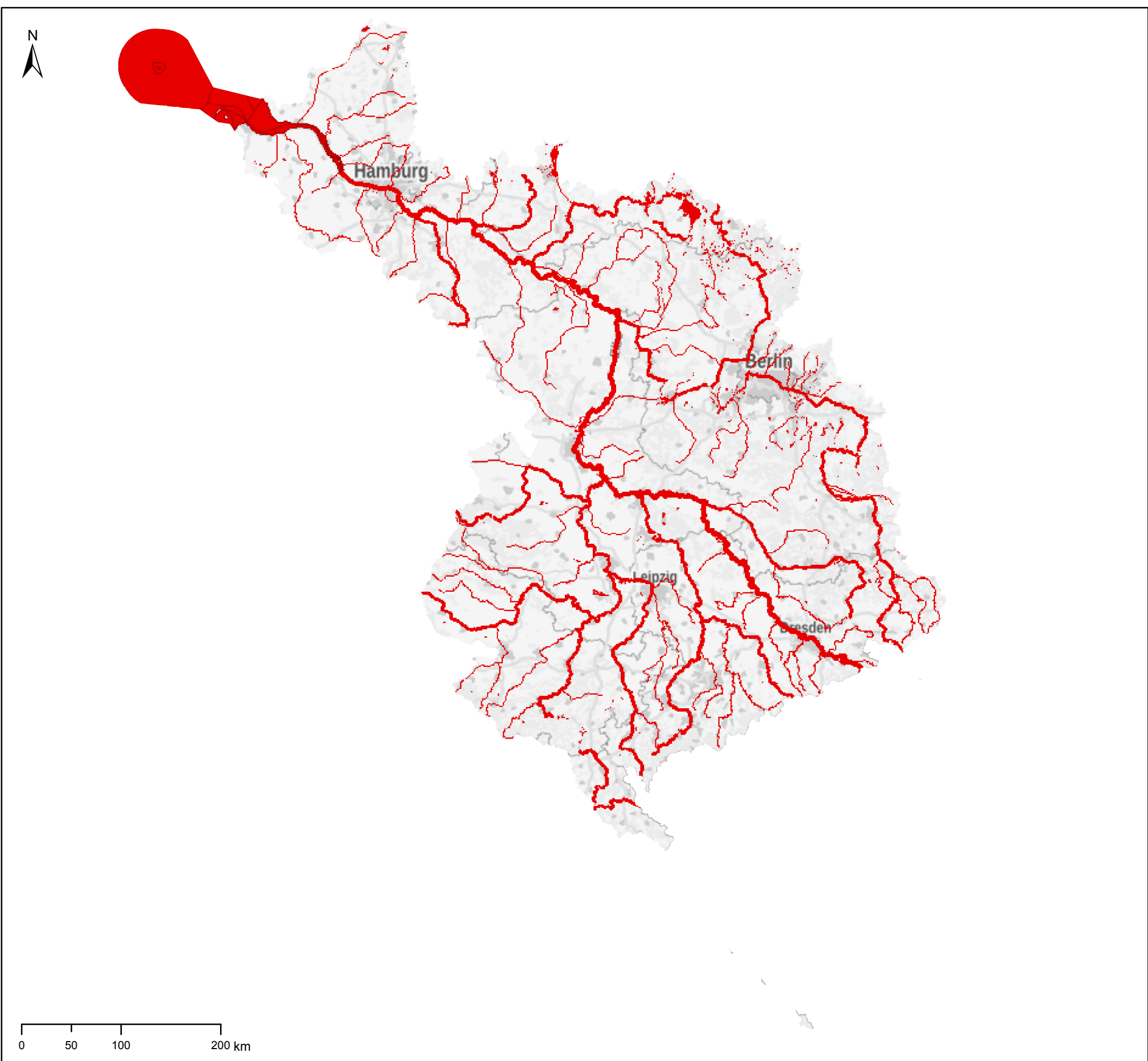



# FGG Elbe - Karte 4.3: Chemischer Zustand der Oberflächenwasserkörper



- Fließgewässer**
- gut
  - nicht gut
  - nicht klassifiziert
- Seen, Übergangs-, Küsten- und Hoheitsgewässer**
- gut
  - nicht gut
  - nicht klassifiziert
- Einstufung unter Berücksichtigung natürlicher Hintergrundkonzentrationen**
- H Einstufung unter Berücksichtigung natürlicher Hintergrundkonzentrationen



**Bewirtschaftungsplan der FGG Elbe zur Umsetzung der Wasserrahmenrichtlinie**

Quelle: WasserBLICK/Bundesanstalt für Gewässerkunde 19.10.2021  
Fachdaten: Zuständige Behörden FGG Elbe  
Background Data: © GeoBasis-DE / BKG 2021