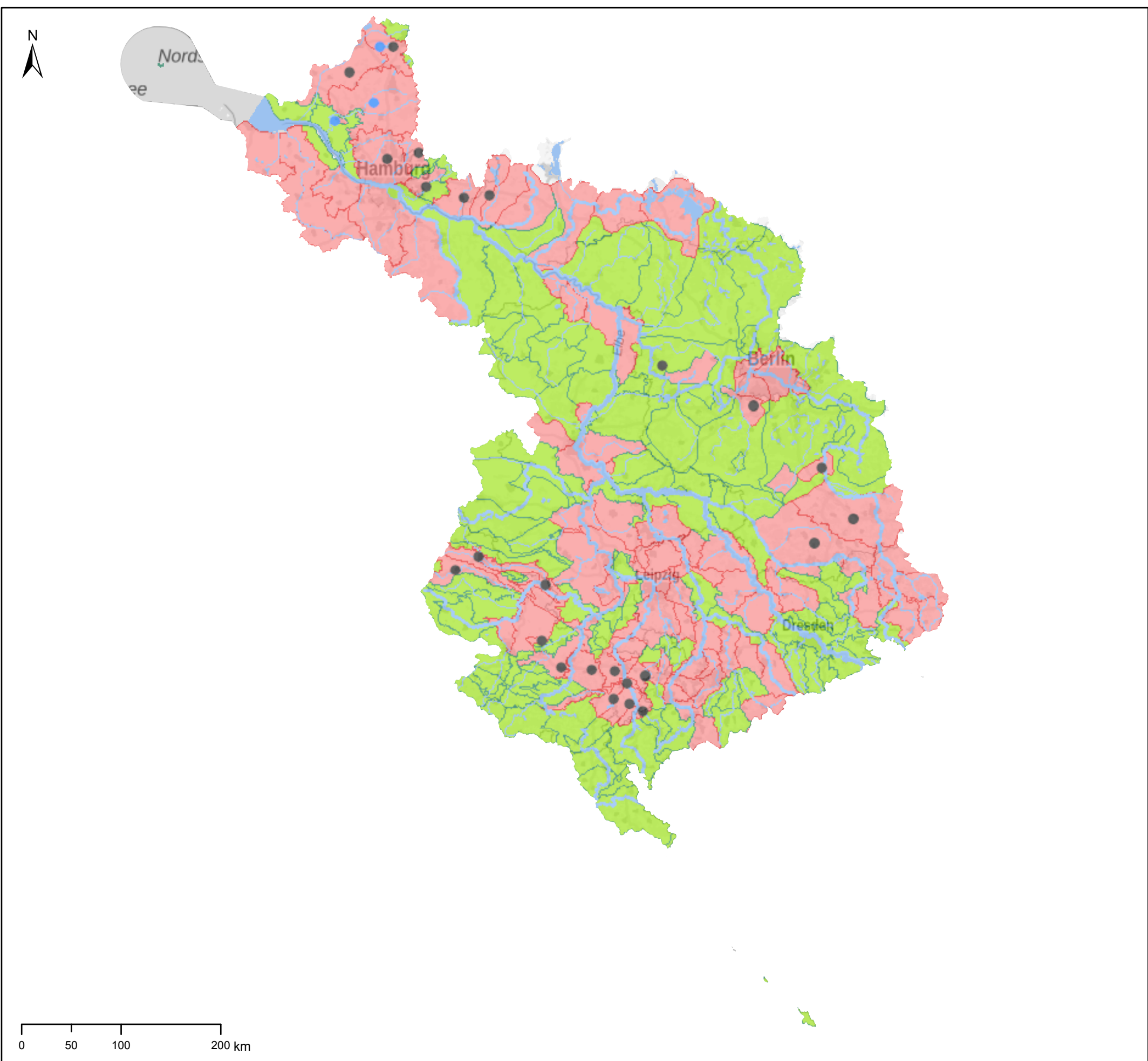



FGG Elbe - Karte 4.7: Chemischer Zustand der Grundwasserkörper und Identifikation von gefährdeten Grundwasserkörpern mit signifikant zunehmendem Schadstofftrend oder Trendumkehr



- Chemischer Zustand in Grundwasserkörper (-gruppen) in Hauptgrundwasserleitern**
- gut
 - schlecht
 - nicht bewertet
- Schadstofftrend in gefährdeten Hauptgrundwasserleitern**
- Trendumkehr
 - signifikant zunehmend

 **Bewirtschaftungsplan der FGG Elbe zur Umsetzung der Wasserrahmenrichtlinie**

Quelle: WasserBLiCK/Bundesanstalt für Gewässerkunde 18.10.2021
Fachdaten: Zuständige Behörden FGG Elbe
Background Data: © GeoBasis-DE / BKG 2021