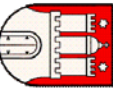


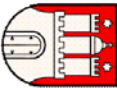


Vorstellung HWRM-Plan FGG Elbe

Martin Ast
Vorsitzender der AG HWRM der FGG Elbe

- Rechtliche Grundlagen
- Ziele und Philosophie
- Zusammenarbeit in FGG Elbe
- Zeitplan HWRM-RL
- Aufbau und Inhalt HWRM-Plan





Warum eine Hochwasser-Richtlinie (HWRM-RL)?

- Europaweit einheitlicher Rahmen für Bewertung und Management von Hochwasserrisiken (Vorsorge, Bewältigung, Nachsorge)
- Sensibilisierung der Öffentlichkeit
- flussgebietsbezogene Betrachtung

	Hochwasserrisikomanagement -Richtlinie (HWRM-RL - 2007/60/EG)
	Wasserhaushaltsgesetz (WHG)
Bundesländer	Landeswassergesetze

Ein gemeinsamer HWRM-Plan für das deutsche Einzugsgebiet der Elbe



Zusammenarbeit in der FGG Elbe

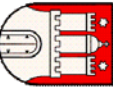


Arbeitsgruppen
(Oberflächenwasser, Grundwasser, **Hochwasserrisikomanagement, Daten**)

2-4 Treffen pro Jahr

**Aufgaben zur
Umsetzung HWRM-RL
u. A. Erstellung
HWRM-Plan**

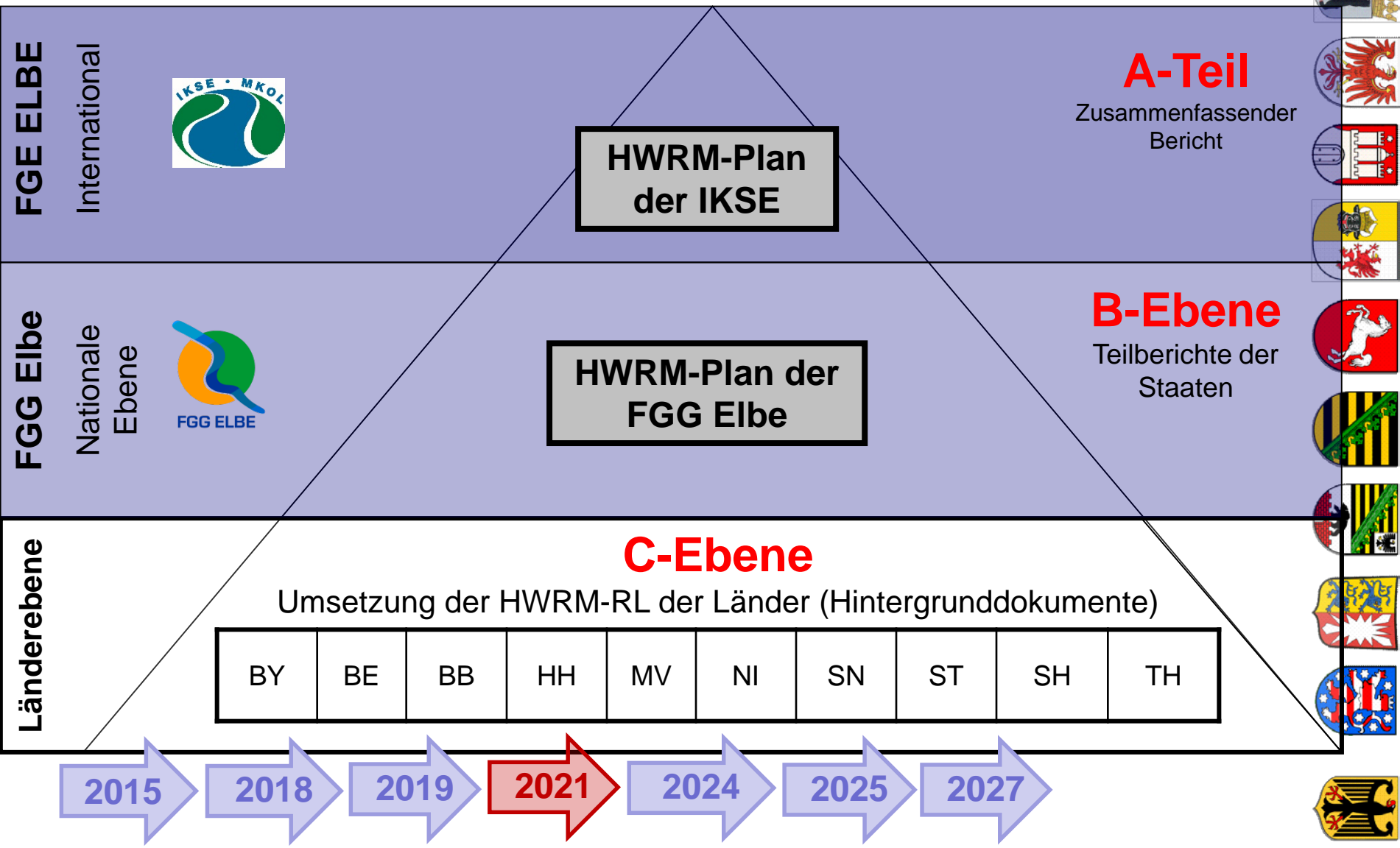
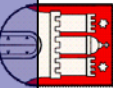




Zusammenfassung im HWRM-Plan

- **2015**
 - Aufstellung erster HWRM-Plan
- **2018**
 - Überprüfung und Aktualisierung der 2011 vorgenommenen Bewertung des Hochwasserrisikos, Bestimmung Risikogebiete
- **2019**
 - Überprüfung und Aktualisierung der 2013 erstellten Hochwassergefahren- und –risikokarten





- 158 Seiten Text
- 7 Anhänge (Karten, Tabellen)

1. Einführung

(Veranlassung, Hintergrund, räumlicher Geltungsbereich, zuständige Behörden, administrative Koordination)

2. Die Flussgebietseinheit Elbe

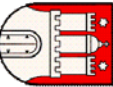
(Beschreibung Flussgebiet, Folgen des Klimawandels)

3. Vorläufige Bewertung des Hochwasserrisikos und Bestimmung der Risikogebiete

(Methodik, Berücksichtigung HW-Arten, Signifikanzkriterien, Ergebnis Überprüfung)

4. Hochwassergefahren- und –risikokarten

(Methodik, Ergebnis, Schlussfolgerungen, Änderungen zum vorh. HWRM-Plan)



- 158 Seiten Text
- 7 Anhänge (Karten, Tabellen)

5. Ziele des Hochwasserrisikomanagements

(Beschreibung d. Ziele, Fortschritte bei der Zielerreichung)

6. Maßnahmenplanung

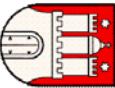
(Maßnahmenkatalog, Aktualisierung Maßnahmen, Rangfolge, Überwachung, ökonomische Aspekte)

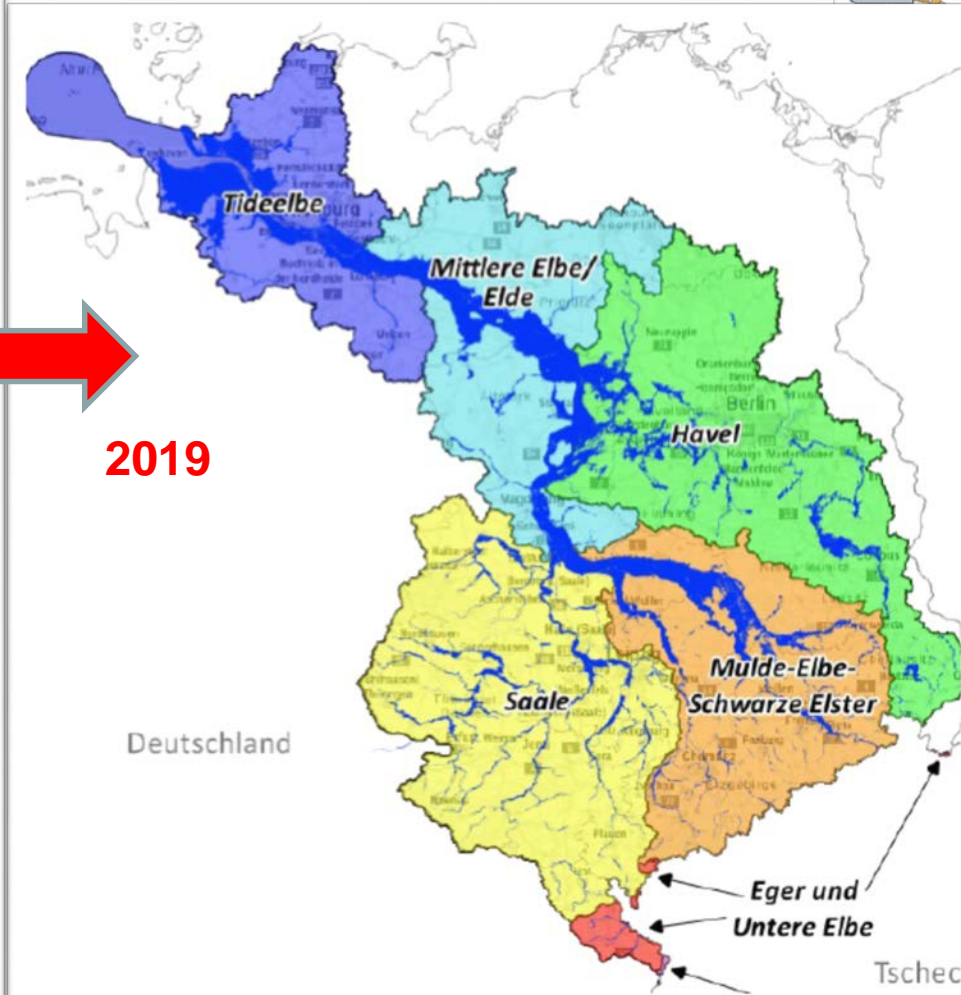
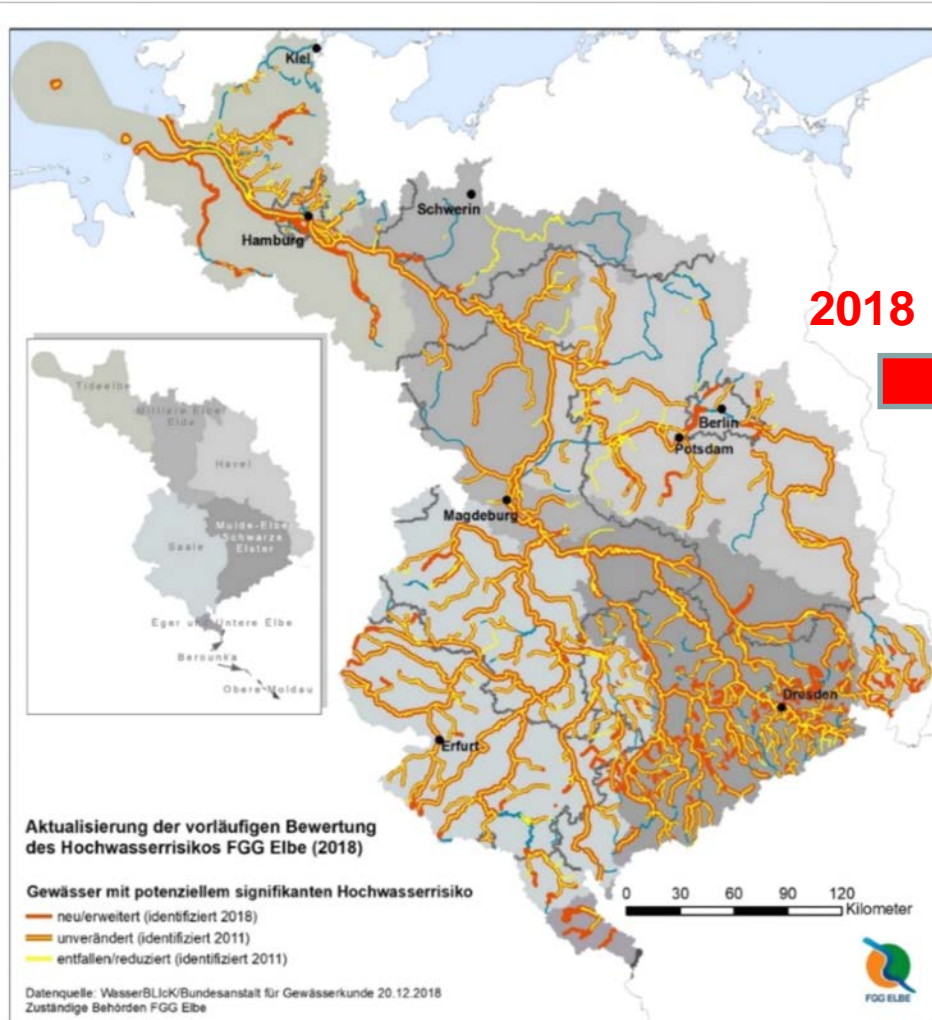
7. Koordinierung mit der EG-WRRL und weiteren EU-Richtlinien

8. Einbeziehung der interessierten Stellen und Information der Öffentlichkeit

(beteiligte Akteure, interessierte Stellen, Strategische Umweltprüfung, Information und Anhörung, Auswertung Anhörung)

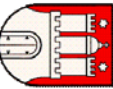
9. Zusammenfassung und Ausblick





Inhalt HWRM-Plan

Ableitung Risikogebiete / Räumlicher Bezug HWRM-Plan



KOR Havel Hochwasserrisikogebiete

Anlage H1-4

KOR MEL

KOR MES



Hochwasserrisikogebiete im Koordinationsraum Havel
Eine Zuordnung der Risikogebiete zu den APST E-Codes erfolgt über den Anhang H2.

Datenquelle: WasserBlick/BSI, Juli 2020



Nr.	Hochwasserrisikogebiete
243	Alte Jagt I
244	Belziger Bach
245	Drause
246	Dreize
247	Erpe
248	Friedenbacher Mühlenteich
249	Günze
250	Gesamer Geisener mit Seidensee
251	Größelener Güben
252	Großer Haveländischer Hauptkanal
253	Harzener Bach
254	Hauptkanal
255	Havel
256	Havel
257	Hohes Güben Übersandchen
258	Ilze
259	Jagzt/Besse Jagzt
260	Kleiner Haveländischer Hauptkanal
261	Kienpötz
262	Körsbüben
263	Lücknitz
264	Besse Lücknitz
265	Müppitz
266	Matthe
267	Obere Spree
268	Paule
269	Plawe
270	Rhin
271	Schlaggraben
272	Schwansee
273	Schwansee
274	SBK_GanswälderWasser
275	Spree
276	Spree
277	Spree
278	Spree
279	Spree
280	Teppitz
281	Tennitz
282	Tennitz
283	Tennitz
284	Tennitz
285	Tennitz
286	Tennitz
287	Tennitz
288	Tennitz
289	Tennitz
290	Tennitz
291	Tennitz
292	Tennitz
293	Tennitz
294	Tennitz
295	Tennitz
296	Tennitz
297	Tennitz
298	Tennitz
299	Tennitz
300	Tennitz
301	Tennitz
302	Tennitz
303	Tennitz
304	Tennitz
305	Tennitz
306	Tennitz
307	Tennitz
308	Tennitz
309	Tennitz
310	Tennitz
311	Tennitz

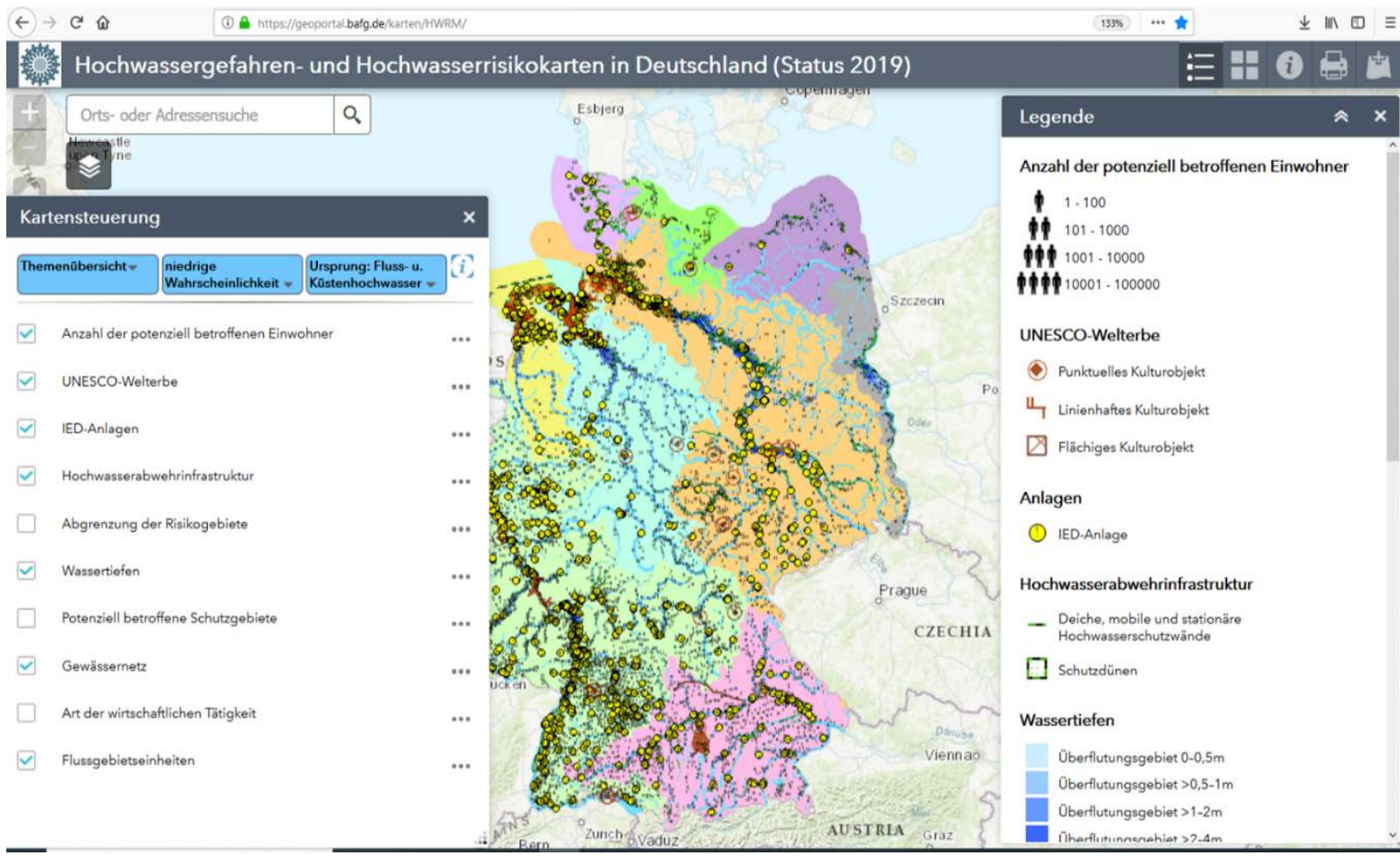
→ Anhang H1-4 HWRM-Plan

Neu im 2. HWRM-Plan

Nationales Kartentool



- deutschlandweit einheitliche Darstellung der Hochwassergefahrenkarten und Hochwasserrisikokarten

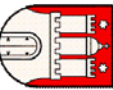


Neu im 2. HWRM-Plan

- Bundesweit einheitliche Mustertexte um flussgebietspezifische Aspekte ergänzt
- Umfangreiche Ausführungen zum Klimawandel (auch für Elbegebiet)
- Anwendung eines Zielerreichungstools zur Darstellung der Fortschritte zum letzten HWRM-Plan
- Ausführliche Darstellung zu NHWSP-Maßnahmen
- Vorstellung Projektergebnisse Homogenisierung (Bemessungsabflüsse)



- Bis zum 22.06.2021 Möglichkeit der Abgabe von Stellungnahmen
- Sichtung und Bewertung Stellungnahmen
- Ggf. Anpassung HWRM-Plan
- Veröffentlichung HWRM-Plan am 22.12.2021
- Prüfung und Aktualisierung Bewertung, Karten und HWRM-Plan alle sechs Jahre





Danke für Ihre Aufmerksamkeit !

Fragen?