



Foto: D. Dercksen



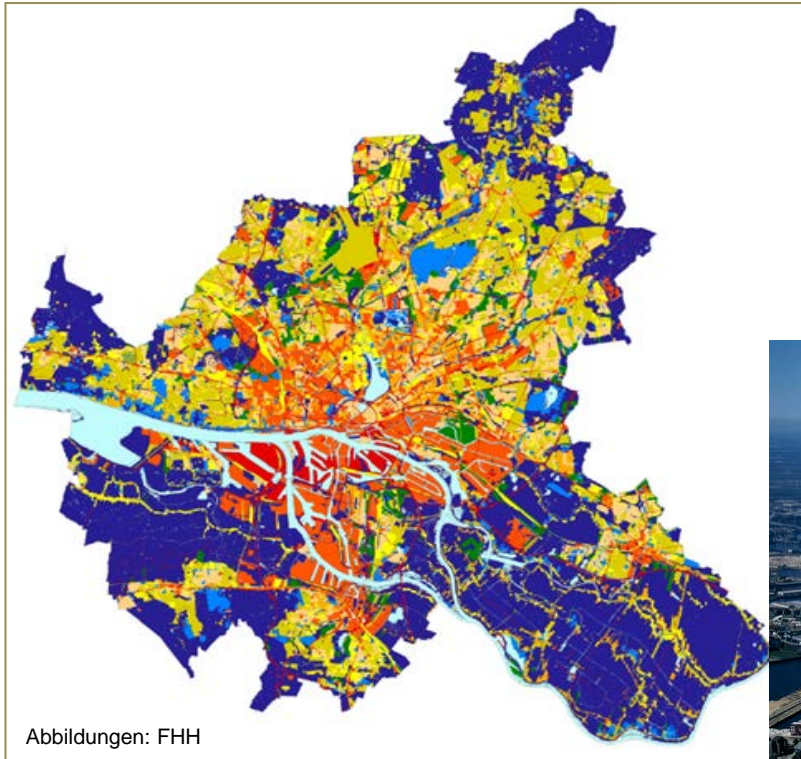
Foto: D. Heien

# Regenwasserbewirtschaftung im urbanen Raum

Dr. Nicole Lutsch & Dr. Anna-Gesa Meier

Fachgespräch Phosphor, 17. – 18.05.2017 in Lenzen

# 1. Herausforderungen der urbanen Regenwasserbewirtschaftung



- Versiegelungsgrad: 37% (~ 280 km<sup>2</sup>)
- Zusätzliche jährliche Versiegelung von > 1 km<sup>2</sup>



# 1. Herausforderungen der urbanen Regenwasserbewirtschaftung

## Klimawandel - Prognosen :

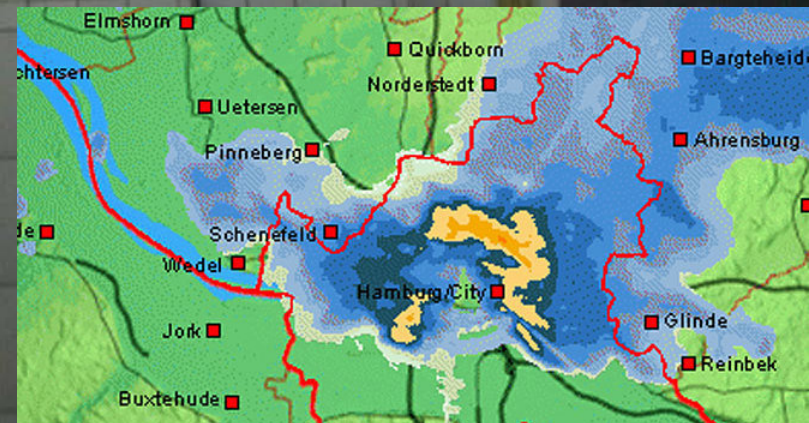
- Niederschlagszunahme um bis zu 20% im Winter
- Niederschlagsabnahme um bis zu 25% im Sommer
- Zunahme von Starkregenereignissen

\*Quelle: UBA, 2009: „Fachlicher Orientierungsrahmen“ erstellt im Auftrag der BSU

→ Weitere Belastung der Entwässerungsinfrastrukturen und Oberflächengewässer



Quelle: [www.wetterspiegel.de](http://www.wetterspiegel.de)

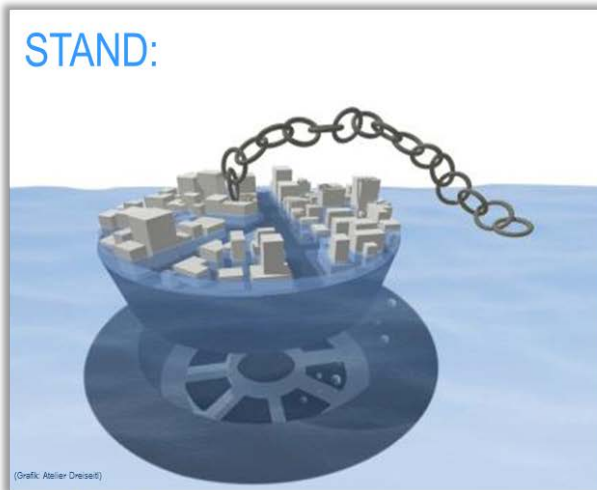


(Grafik: Sturmtief Andrea, Januar 2012; <http://www.radiohamburg.de/Unsere-Stadt/Wetter/2012/Januar/Naechstes-Sturmtief-im-Anmarsch-Andrea-wird-heftiger-als-Ulli> )

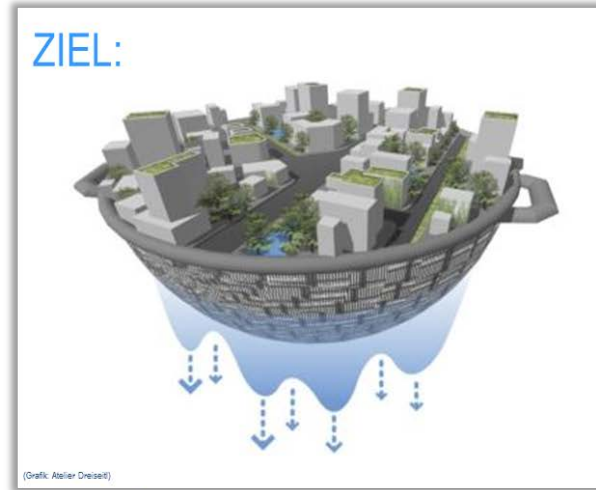
## 2. Was bedeutet das für Phosphor?



### 3. RISA (RegenInfraStrukturAnpassung)



beschleunigte  
REGENWASSERBESEITIGUNG



dezentrale  
REGENWASSERBEWIRTSCHAFTUNG

- versickern,
- verdunsten,
- benutzen,
- (zwischen)speichern

**RISA: ein Gemeinschaftsprojekt von Hamburg Wasser und der BUE**

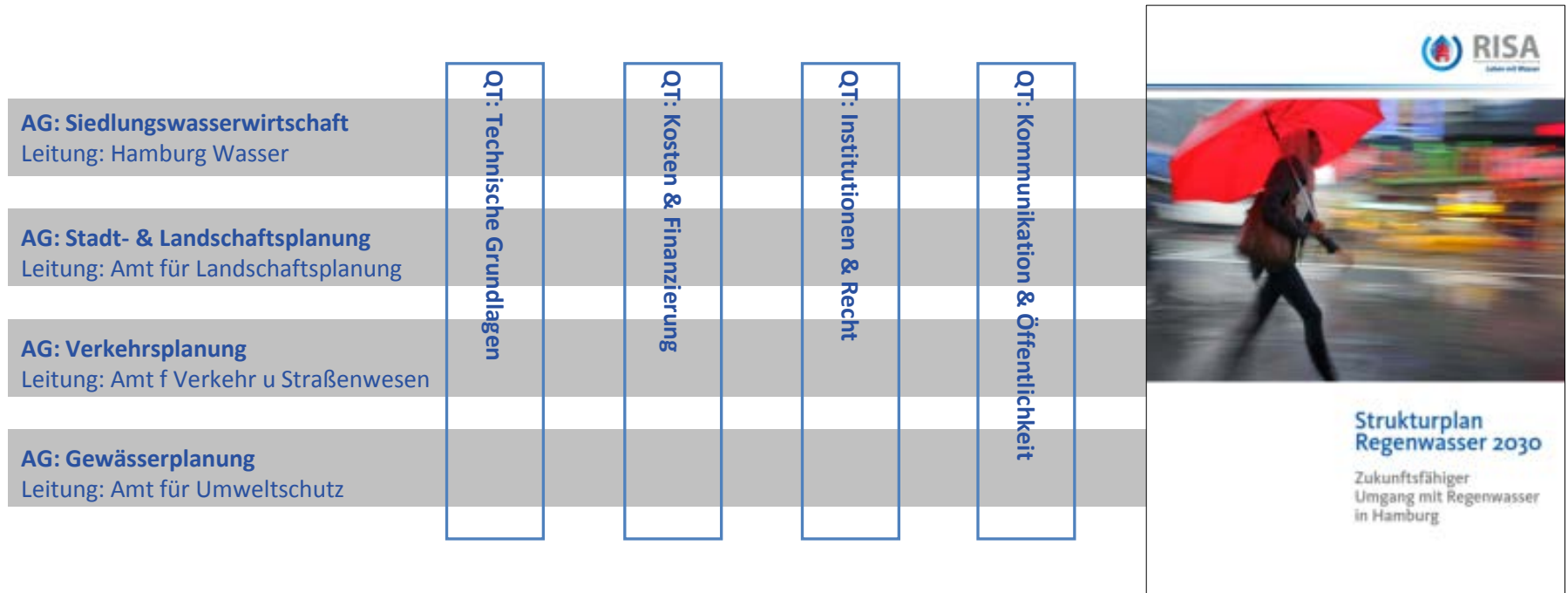
**Laufzeit: 2009 - 2015**

**Arbeitsgebiete („Handlungsziele“)**

- **Überflutungs- und Binnenhochwasserschutz (Risikoanalyse & Überflutungsprävention)**
- **weitergehender Gewässerschutz (Regenwasserbehandlung & Eintragsvermeidung)**
- **naturnaher lokaler Wasserhaushalt (Herstellung bei Neu- und Umbau)**

### 3. RISA (RegenInfraStrukturAnpassung)

#### Projektstruktur und Aufbau



<http://www.risa-hamburg.de/>  
→ Download



- **Flächen**: Notwendige Maßnahmenflächen konkurrieren mit Flächenbedarf für Wohnungsbau, Industrie, Verkehr und Naturschutz
- **Kosten**:
  - zusätzlicher Kostenfaktor bei der Erstinvestition.
  - mittel-/ langfristige Kostenamortisierung/ Nutzen für die Allgemeinheit wird nachrangig bewertet
  - Investoren interessiert an Profitmaximierung
- **Paradigmenwechsel**: Die Technik entwickelt sich schneller als das Umdenken in Planungsprozessen...



**Danke für die Aufmerksamkeit!**



**Ansprechpartnerin RISA:**

**Dr. Anna-Gesa Meier**

[anna-gesa.meier@bue.hamburg.de](mailto:anna-gesa.meier@bue.hamburg.de)

**Tel: 040-428 40-3122**

**Ansprechpartnerin Nährstoffe:**

**Dr. Nicole Lutsch**

[nicole.lutsch@bue.hamburg.de](mailto:nicole.lutsch@bue.hamburg.de)

**Tel: 040-428 40-2137**