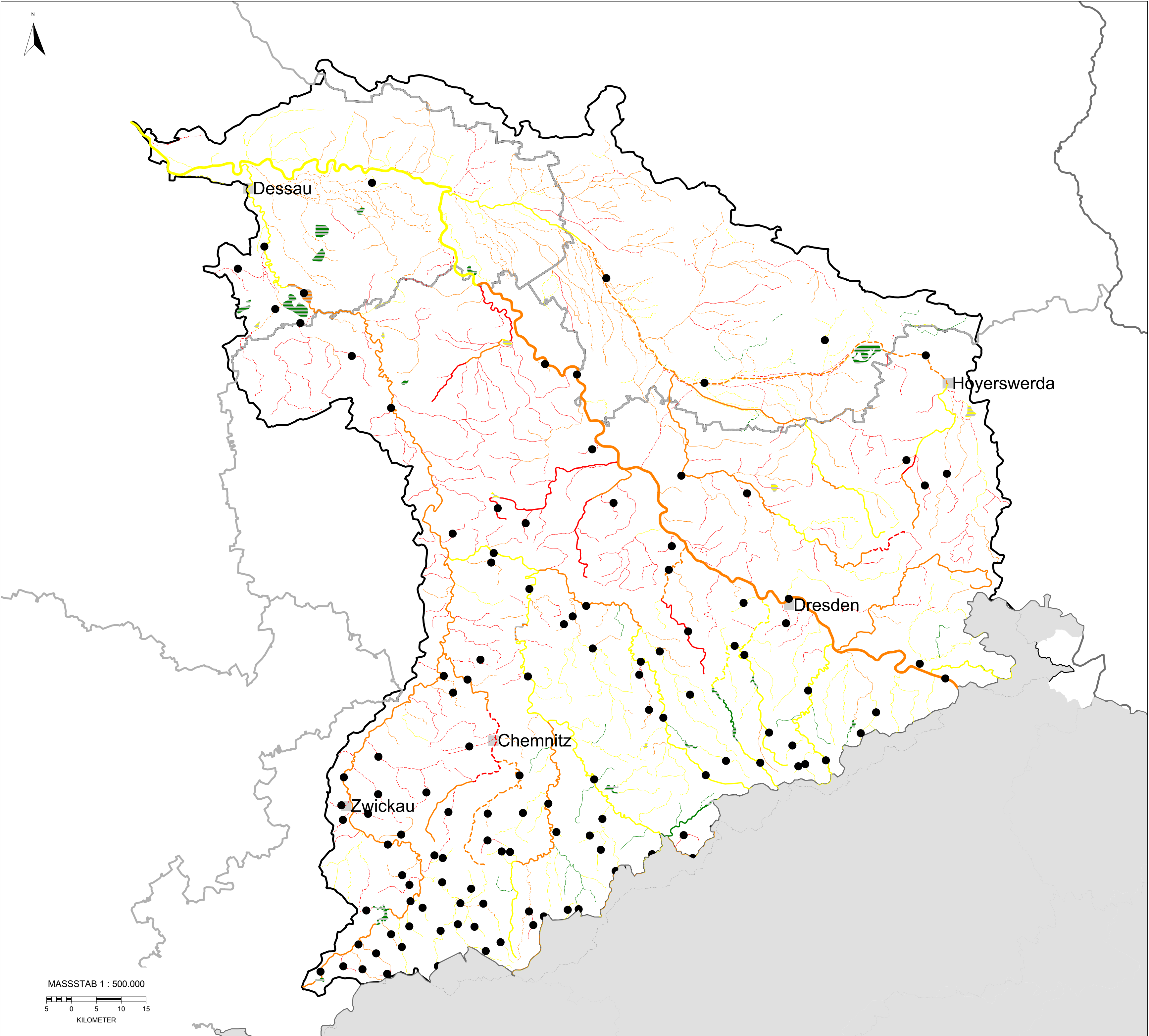


Koordinierungsraum Mulde-Elbe-Schwarze Elster, Karte 4.2: Ökologischer Zustand und ökologisches Potenzial der Oberflächenwasserkörper



Internationale Anteile der FGE

- ● Spezifische Schadstoffe
- Umweltqualitätsnormen nicht eingehalten

Fließgewässer

Ökologischer Zustand

- sehr gut
- gut
- mäßig
- unbefriedigend
- schlecht
- nicht klassifiziert

Ökologisches Potenzial

- gut und besser
- mäßig
- unbefriedigend
- schlecht
- nicht klassifiziert

Seen, Übergangs- und Küstengewässer

Ökologischer Zustand

- sehr gut
- gut
- mäßig
- unbefriedigend
- schlecht
- nicht klassifiziert

Ökologisches Potenzial

- gut und besser
- mäßig
- unbefriedigend
- schlecht
- nicht klassifiziert

— Staatsgrenzen

— Ländergrenzen

□ Grenze des Koordinierungsraums

■ Städte > 50000 Einwohner

This product includes geographical data licensed from European National Mapping Agencies (c)EuroGeographics
 ATKIS(R), DLM1000; Copyright(c) Bundesamt für Kartographie und Geodäsie, 2003
 Realisation: bfg

Montag, 24. August 2009 16:58

MASSTAB 1 : 500.000
 5 0 5 10 15
 KILOMETER