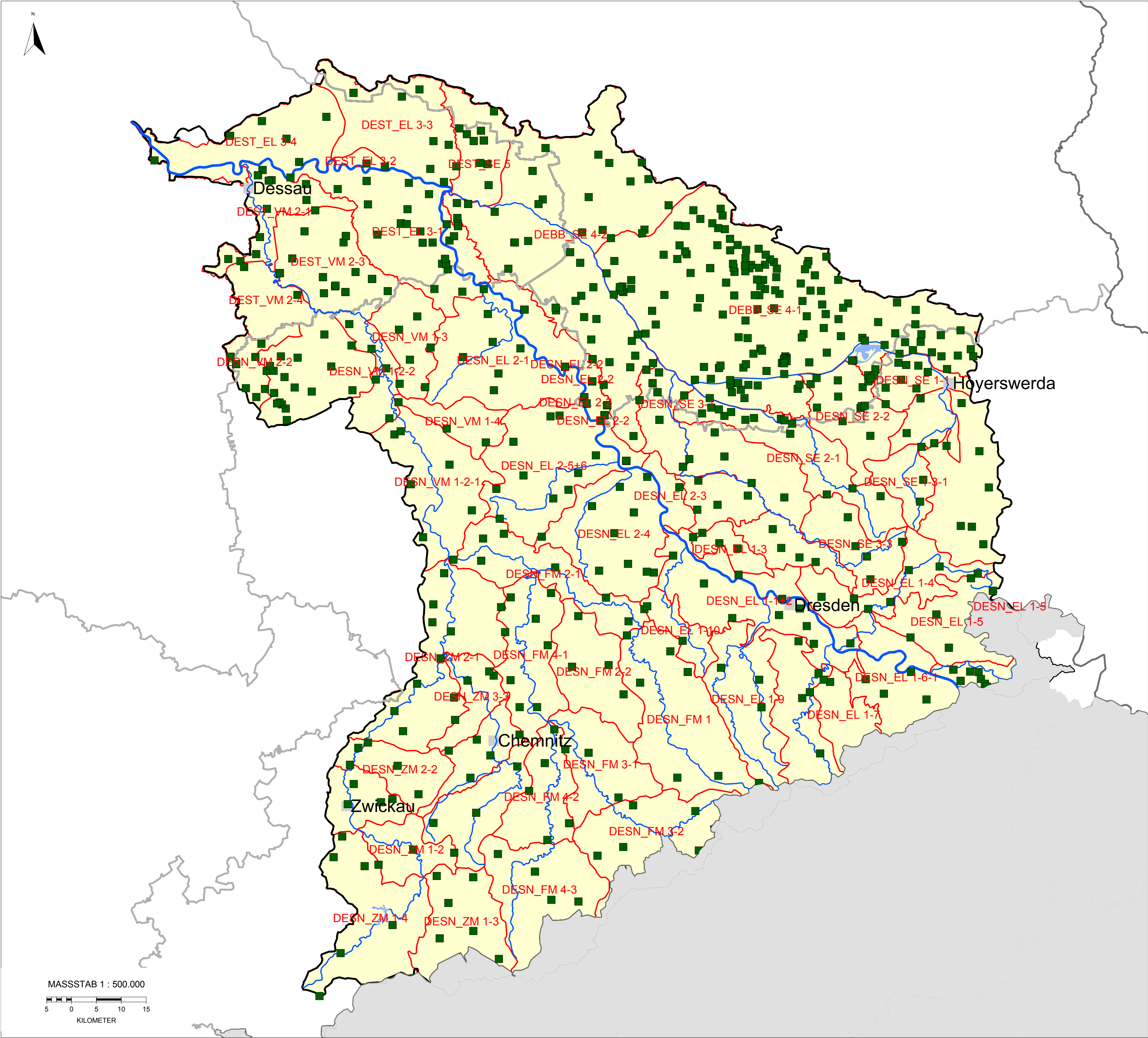


# Koordinierungsraum Mulde-Elbe-Schwarze Elster, Karte 4.4: Überwachungsnetz des Grundwassers - Menge



**Internationale Anteile der FGE**

- in Grundwasserkörper(-gruppen) in Hauptgrundwasserleitern

**Messstellen - Menge**

- bedeutende Seen
- bedeutende Fließgewässer
- Städte > 50000 Einwohner
- Staatsgrenzen
- Ländergrenzen
- Grenze des Koordinierungsraums

**Ausgewiesene Grundwasserkörper**

- Grundwasserkörper und -gruppen in Hauptgrundwasserleitern

This product includes geographical data licensed from European National Mapping Agencies (c)EuroGeographics  
 ATKIS(R), DLM1000; Copyright(c) Bundesamt für Kartographie und Geodäsie, 2003  
 Realisation: bfg

Montag, 24. August 2009 16:54

MASSTAB 1 : 500.000  
 5 0 5 10 15  
 KILOMETER