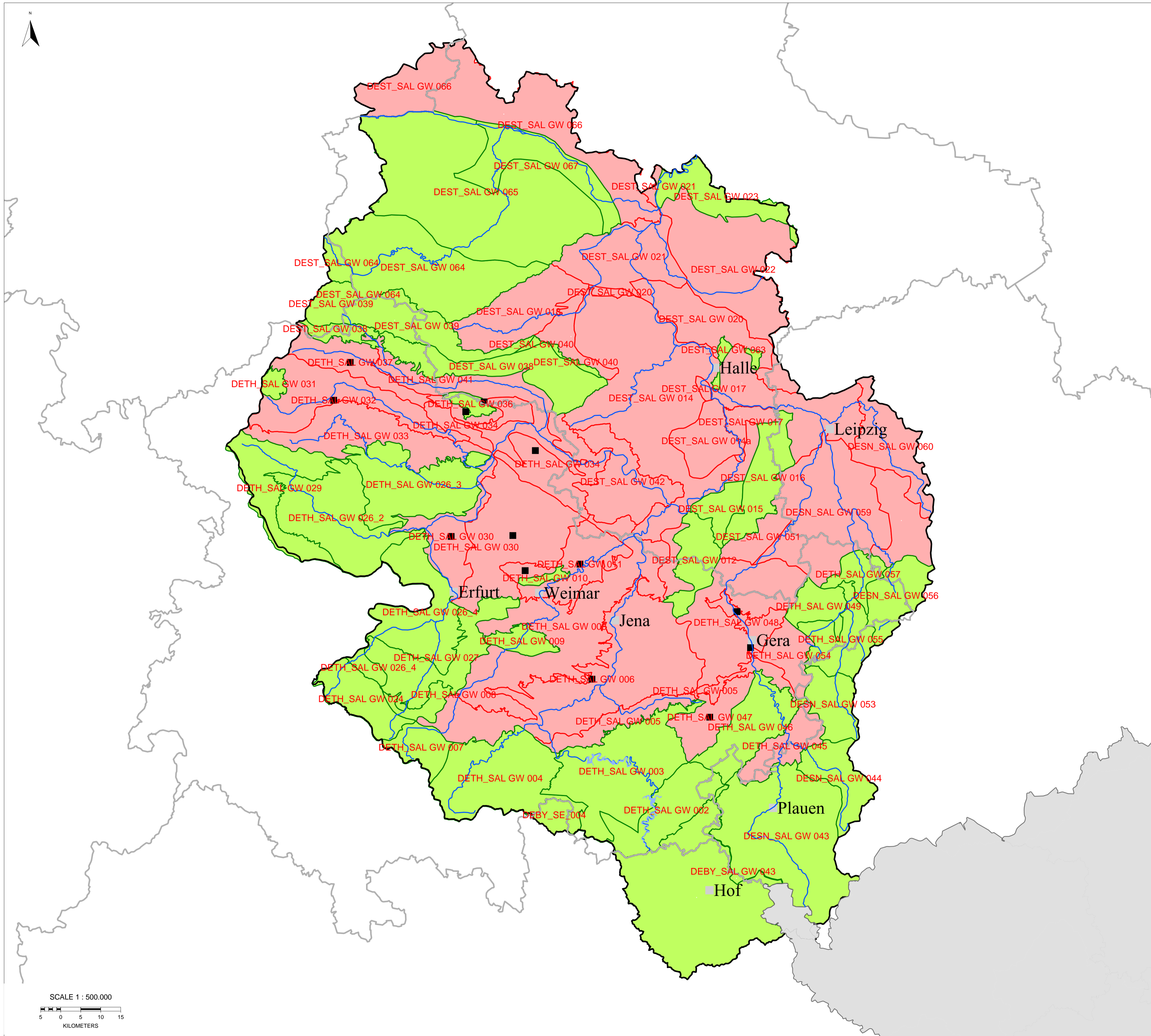


Koordinierungsraum Saale, Karte 4.6: Chemischer Zustand der Grundwasserkörper und Identifikation von Grundwasserkörpern mit signifikant zunehmendem Schadstofftrend



**Internationale Anteile der FGE**

- bedeutende Seen
- bedeutende Fließgewässer
- Städte > 50000 Einwohner
- Küstenlinien
- Staatsgrenzen
- Ländergrenzen
- Grenze des Koordinierungsraums

**Chemischer Zustand**

- Obere Grundwasserkörper - gut
- Obere Grundwasserkörper - schlecht
- Obere Grundwasserkörper - nicht bewertet
- Obere Grundwasserkörper - Schadstofftrend
  - Trendumkehr
  - signifikant zunehmend
- Tiefe Grundwasserkörper - gut
- Tiefe Grundwasserkörper - schlecht
- Tiefe Grundwasserkörper - nicht bewertet
- Tiefe Grundwasserkörper - Schadstofftrend
  - Trendumkehr
  - signifikant zunehmend
- Grundwasserkörper (-gruppen) in Hauptgrundwasserleitern - gut
- Grundwasserkörper (-gruppen) in Hauptgrundwasserleitern - schlecht
- Grundwasserkörper (-gruppen) in Hauptgrundwasserleitern - nicht bewertet
- Grundwasserkörper (-gruppen) in Hauptgrundwasserleitern - Schadstofftrend
  - Trendumkehr
  - signifikant zunehmend

This product includes geographical data licensed from European National Mapping Agencies (©EuroGeographics)  
 ATK1500; DLM1000; Copyright (c) Bundesamt für Kartographie und Geodäsie, 2003  
 Realisation:

Dienstag, 1. September 2009 07:05

SCALE 1 : 500.000  
 5 0 5 10 15  
 KILOMETERS

