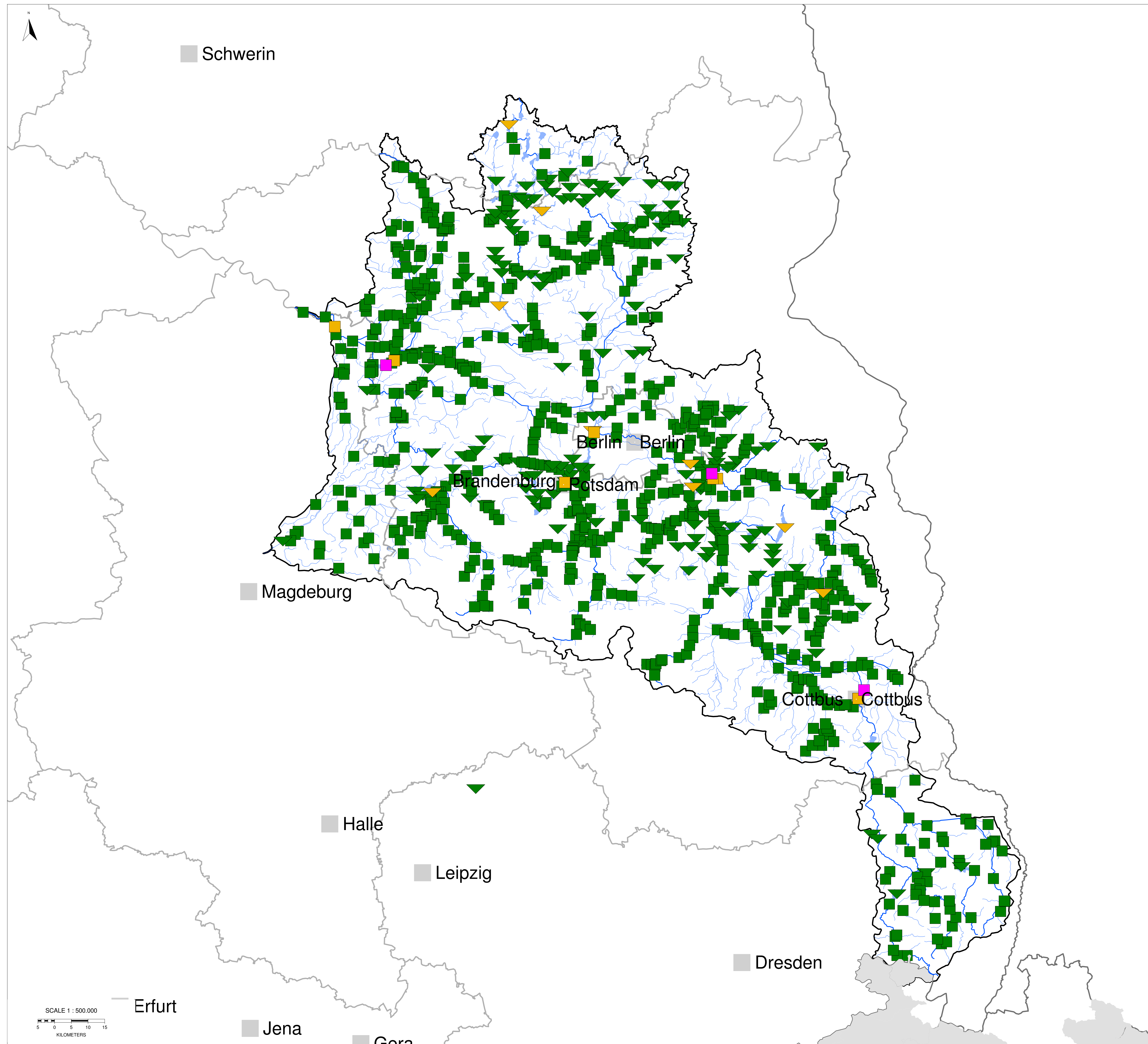


Koordinierungsraum Havel, Karte 4.1: Überwachungsnetz der Oberflächengewässer



Internationale Anteile der FGE

Messstellen

- Messnetztyp
 - Überblick + operativ
 - Überblick
 - Operativ
- Gewässerkategorie
 - Küstengewässer
 - Übergangsgewässer
 - Fließgewässer
 - Staat
- Seen $\geq 0,5 \text{ km}^2$
- Fließgewässer mit Einzugsgebiet $>10 \text{ km}^2$
- Staatsgrenzen
- Ländergrenzen
- Städte > 90000 Einwohner
- Grenze des Koordinierungsraums

This product includes geographical data licensed from European National Mapping Agencies (IGN) and other sources.
ATV(200), D(20100), Copyright © Bundesamt für Kartographie und Geodäsie, 2003
Realisation: hfg

Dienstag, 16. August 2009 09:15

