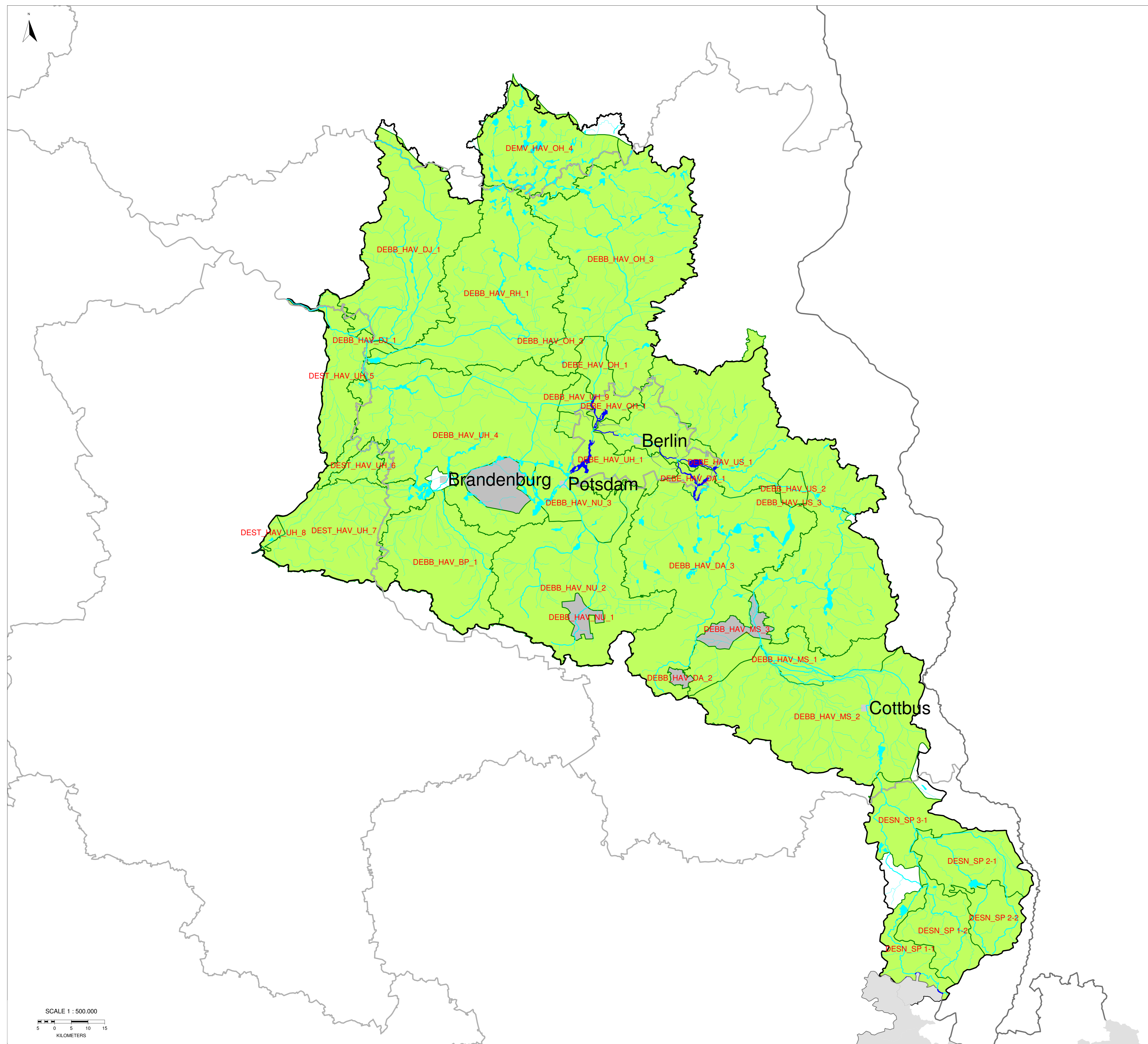


Koordinierungsraum Havel, Karte 4.8: Zustand von Wasserkörpern für die Entnahme von Wasser für den menschlichen Gebrauch nach Artikel 7 EG-WRRL



Internationale Anteile der FGE  
 Staatsgrenzen  
 Ländergrenzen  
 Grenze des Koordinierungsraums  
 Städte > 50000 Einwohner  
gut Zustand der Oberflächenwasserkörper mit Trinkwasserentnahme  
nicht gut  
nicht klassifiziert  
keine Entnahme von Trinkwasser  
**Zustand der Grundwasserkörper mit Trinkwasserentnahme**  
 Obere Grundwasserkörper - gut  
 Obere Grundwasserkörper - schlecht  
 Obere Grundwasserkörper - nicht bewertet  
 Grundwasserkörper (-gruppen) in Hauptgrundwasserleitern - gut  
 Grundwasserkörper (-gruppen) in Hauptgrundwasserleitern - schlecht  
 Grundwasserkörper (-gruppen) in Hauptgrundwasserleitern - nicht bewertet  
 keine Entnahme von Trinkwasser

This product includes geographical data licensed from European National Mapping Agencies (IGN/Geographisch  
 #TW3501, D095000, Copyright© Bundesamt für Kartographie und Geodäsie, 2003  
 Evaluation:

Dienstag, 18. August 2009 10:59

SCALE 1 : 500.000  
  
 KILOMETERS

