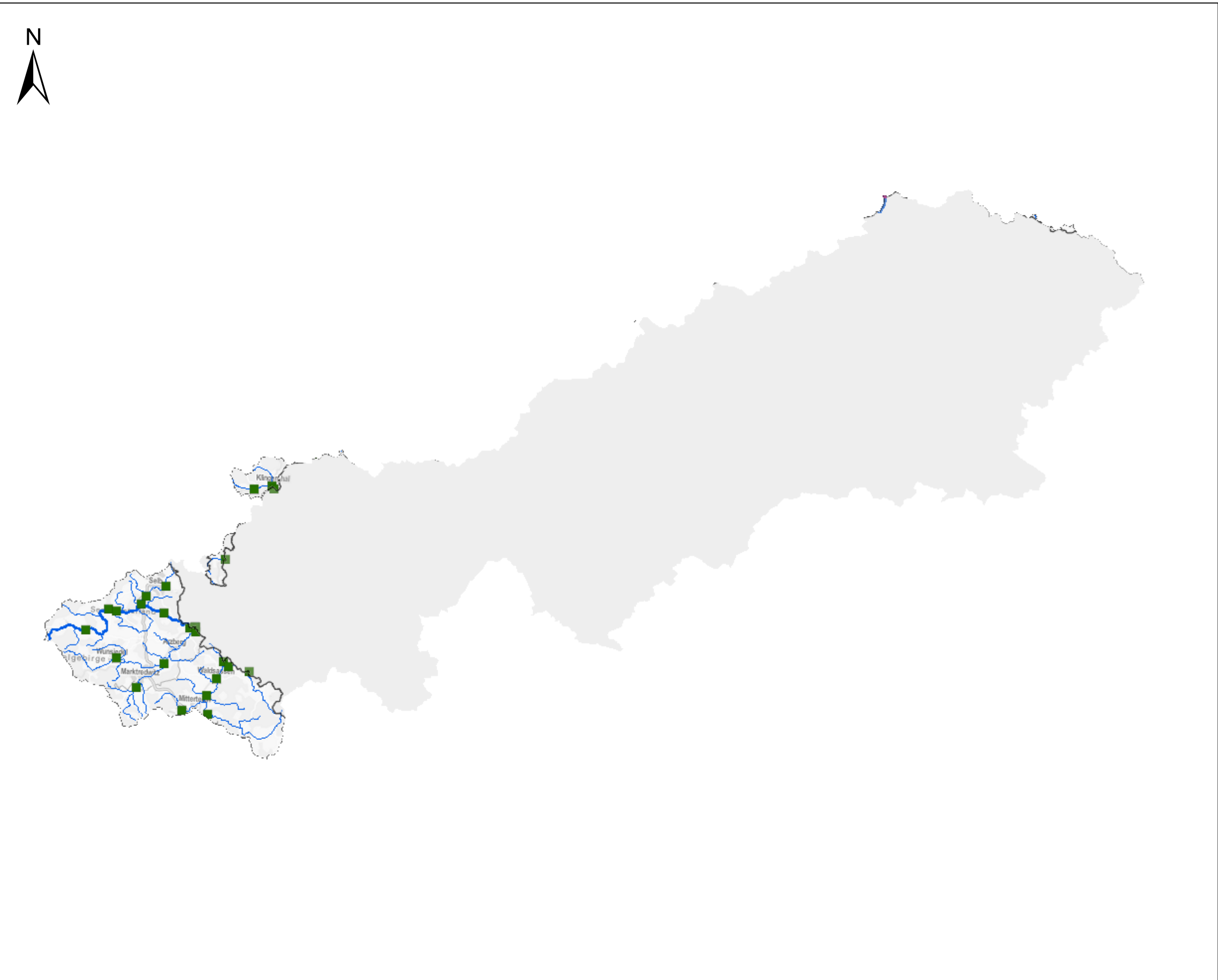


KOR Eger und Untere Elbe - Karte 4.1: Überwachungsnetz der Oberflächengewässer



- Messnetztyp**
- Fließgewässer Internationales Messprogramm
 - Überblick + operativ
 - Überblick
 - Operativ
- Gewässerkategorie**
- ◇ Küstengewässer
 - △ Übergangsgewässer
 - Fließgewässer
 - ▽ Seen



Quelle: WasserBLICK/BfG; 16.09.2015