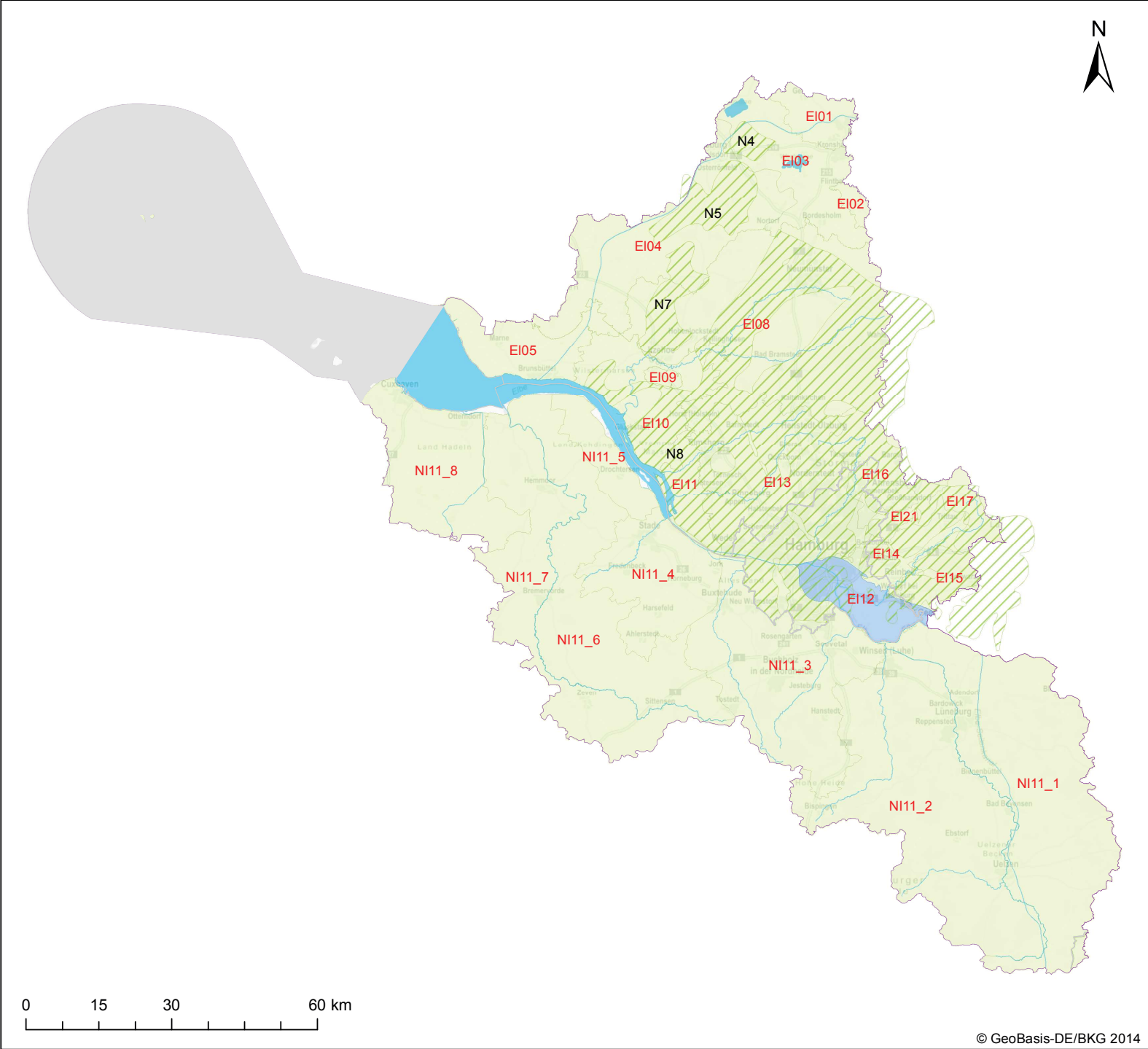


KOR Tideelbe - Karte 5.3: Umweltziele der Grundwasserkörper - Menge



Bewirtschaftungsziele der Grundwasserkörper - Menge -

Grundwasserkörper (-gruppen) in Hauptgrundwasserleitern

- Zielerreichung 2015
- Fristverlängerung bis 2021
- Fristverlängerung bis nach 2021
- Fristverlängerung / Weniger strenge Bewirtschaftungsziele
- Weniger strenge Bewirtschaftungsziele
- Vorübergehende Verschlechterung
- Neue Änderungen/nachhaltige Entwicklungen

Tiefe Grundwasserkörper

- Zielerreichung 2015
- Fristverlängerung bis 2021
- Fristverlängerung bis nach 2021
- Fristverlängerung / Weniger strenge Bewirtschaftungsziele
- Weniger strenge Bewirtschaftungsziele
- Vorübergehende Verschlechterung
- Neue Änderungen/nachhaltige Entwicklungen

FGG ELBE

Datenquelle: WasserBLICK/BfG; 10.08.2015