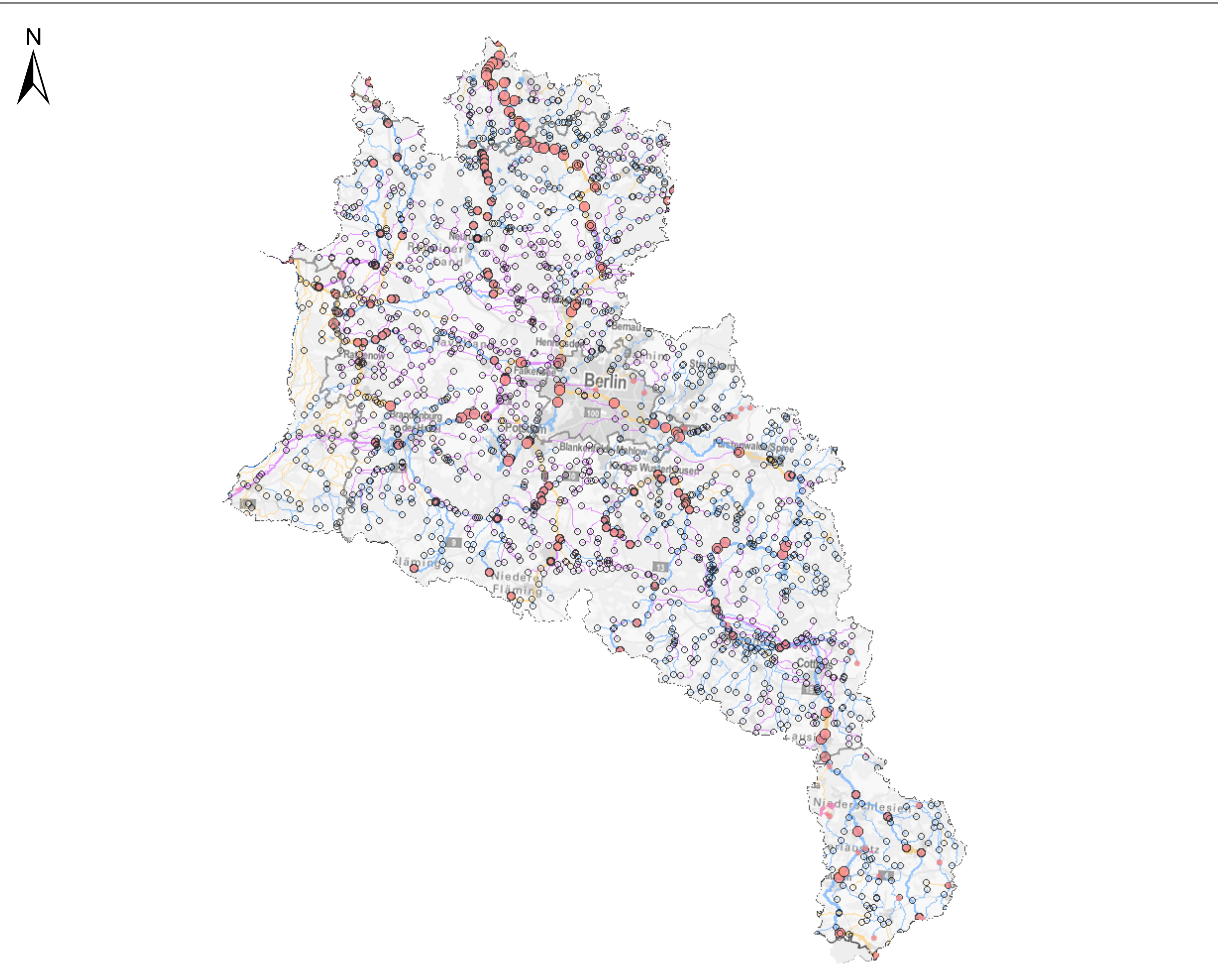


KOR Havel - Karte 1.3: Lage, Grenzen und Kategorien von Oberflächenwasserkörpern



**Seen >= 0,5 km<sup>2</sup>**

- Seen
- erheblich veränderte Seen
- künstliche Seen

**Fließgewässer > 10 km<sup>2</sup>**

- Fließgewässer
- erheblich veränderte Fließgewässer
- künstliche Fließgewässer

**Markierung von Wasserkörpergrenzen von Fließgewässern**

- 1. Ordnung
- .
- .
- n-ter Ordnung

**Übergangsgewässer**

- ▨ erheblich veränderte Übergangsgewässer
- ▨ künstliche Übergangsgewässer
- ▨ Übergangsgewässer

**Küstengewässer**

- ▨ erheblich veränderte Küstengewässer
- ▨ Küstengewässer



0 20 40 80 km