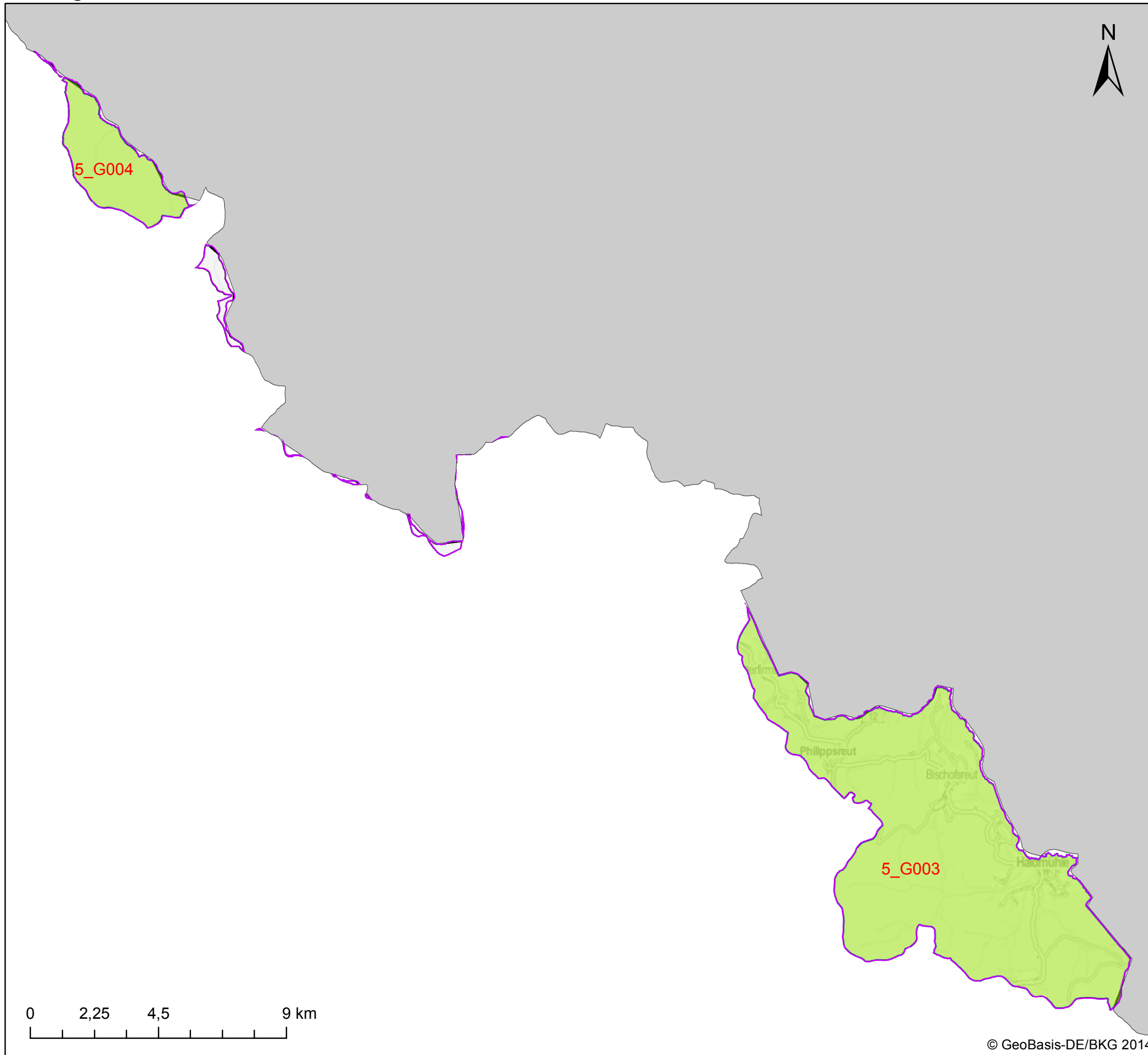


KOR Obere Moldau - Karte 4.6: Chemischer Zustand der Grundwasserkörper und Identifikation von Grundwasserkörpern mit signifikant zunehmendem Schadstofftrend



**Koordinierungsraum**  
 [Purple outline] Koordinierungsraum

**Bundesländer**  
 [Grey background] Bundesländer

**Chemischer Zustand**

**Grundwasserkörper (-gruppen) in Hauptgrundwasserleitern**


[Light green] gut  
 [Light red] schlecht  
 [Grey] nicht bewertet

[Blue square] Schadstofftrend Trendumkehr  
 [Black square] Schadstofftrend signifikant zunehmend

**Tiefe Grundwasserkörper**

[Green diagonal lines] gut  
 [Red diagonal lines] schlecht  
 [Grey diagonal lines] nicht bewertet

[Blue circle] Schadstofftrend Trendumkehr  
 [Black circle] Schadstofftrend signifikant zunehmend

  
**FGG ELBE**

Datenquelle: WasserBLiCK/BfG; 10.08.2015