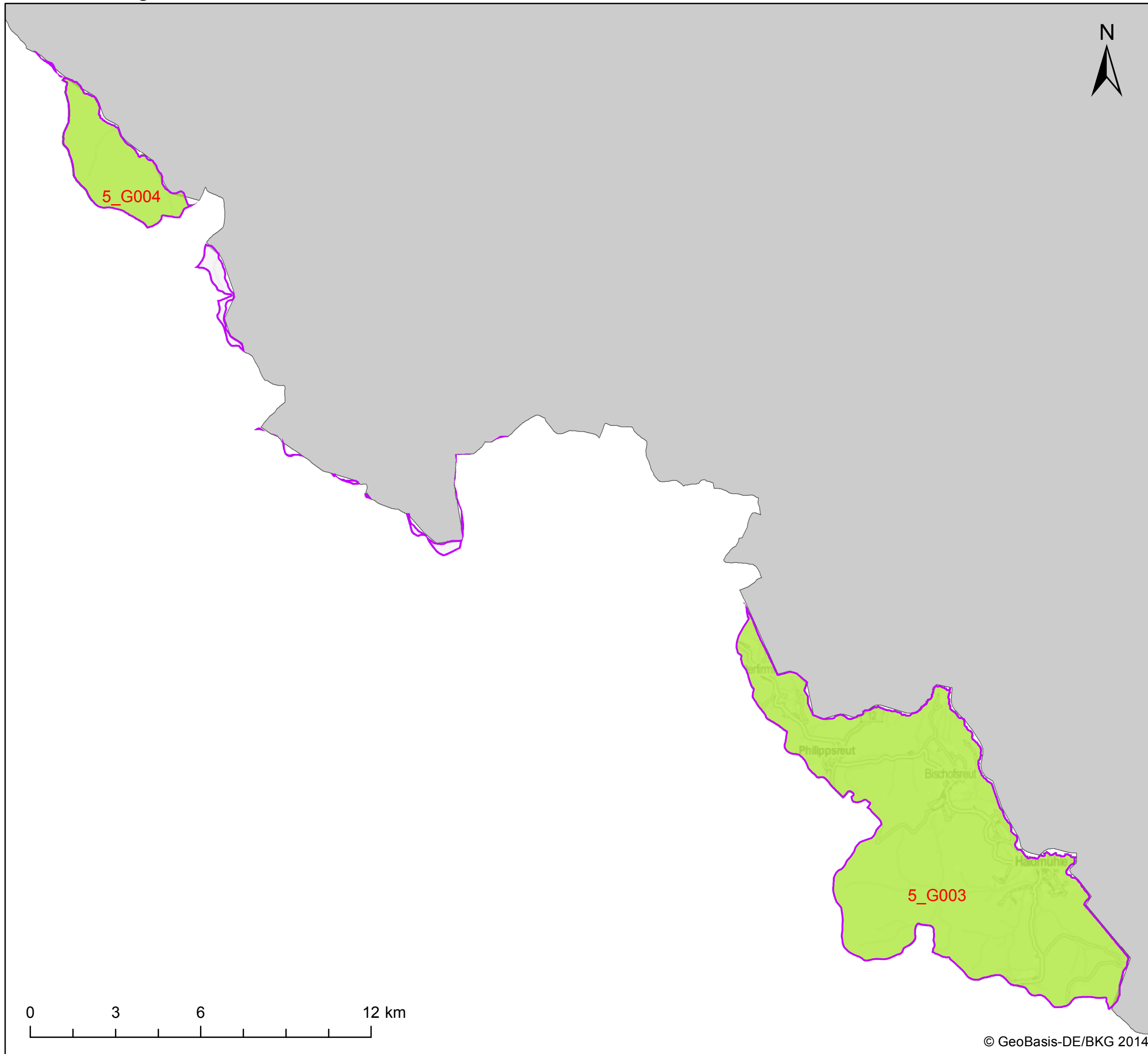


KOR Obere Moldau - Karte 4.6.3: Chemischer Zustand der Grundwasserkörper hinsichtlich der Schadstoffe nach Anhang II der EG-Grundwasserrichtlinie und anderer Schadstoffe



Legende

- Koordinierungsraum
- Bundesländer

Zustand hinsichtlich Schadstoffe nach Anhang II und anderer Schadstoffe

Grundwasserkörper (-gruppen) in Hauptgrundwasserleitern

- gut
- schlecht
- nicht bewertet

Tiefe Grundwasserkörper

- gut
- schlecht
- nicht bewertet

FGG ELBE

Datenquelle: WasserBLiCK/BfG; 10.08.2015