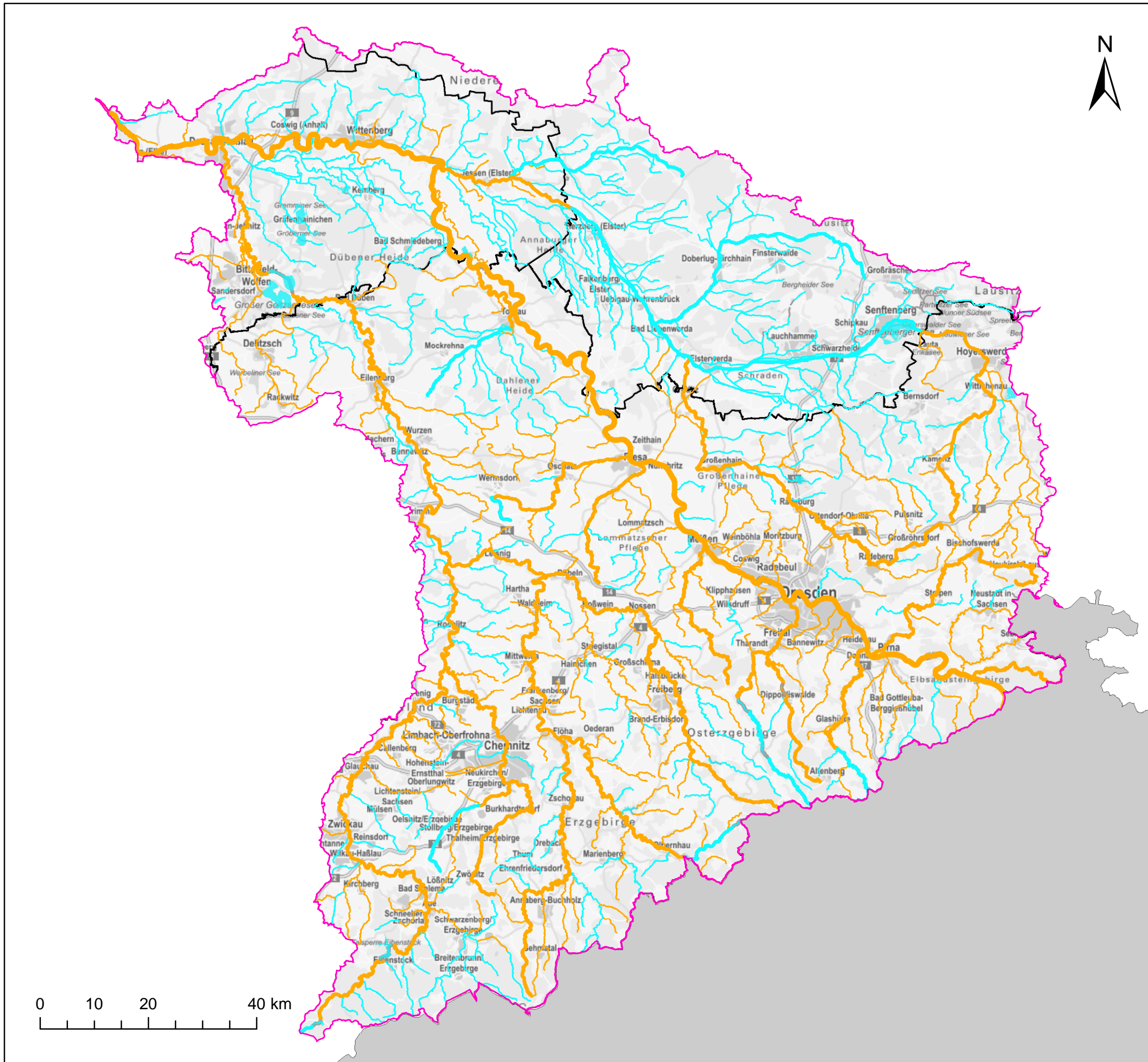


KOR Mulde-Elbe-Schwarze Elster - Karte 4.3.6: Einhaltung der Umweltqualitätsnormen für andere Schadstoffe in Oberflächenwasserkörpern nach national geltendem Recht




Koordinierungsraum
 Koordinierungsraum

Bundesländer
 Bundesländer

Fließgewässer
Einhaltung der Umweltqualitätsnormen andere Schadstoffe
— eingehalten
— nicht eingehalten
— nicht klassifiziert

Seen, Übergangs- und Küstengewässer
Einhaltung der Umweltqualitätsnormen andere Schadstoffe
 eingehalten
 nicht eingehalten
 nicht klassifiziert


FGG ELBE
 Datenquelle: WasserBLiCK/BfG August 2015