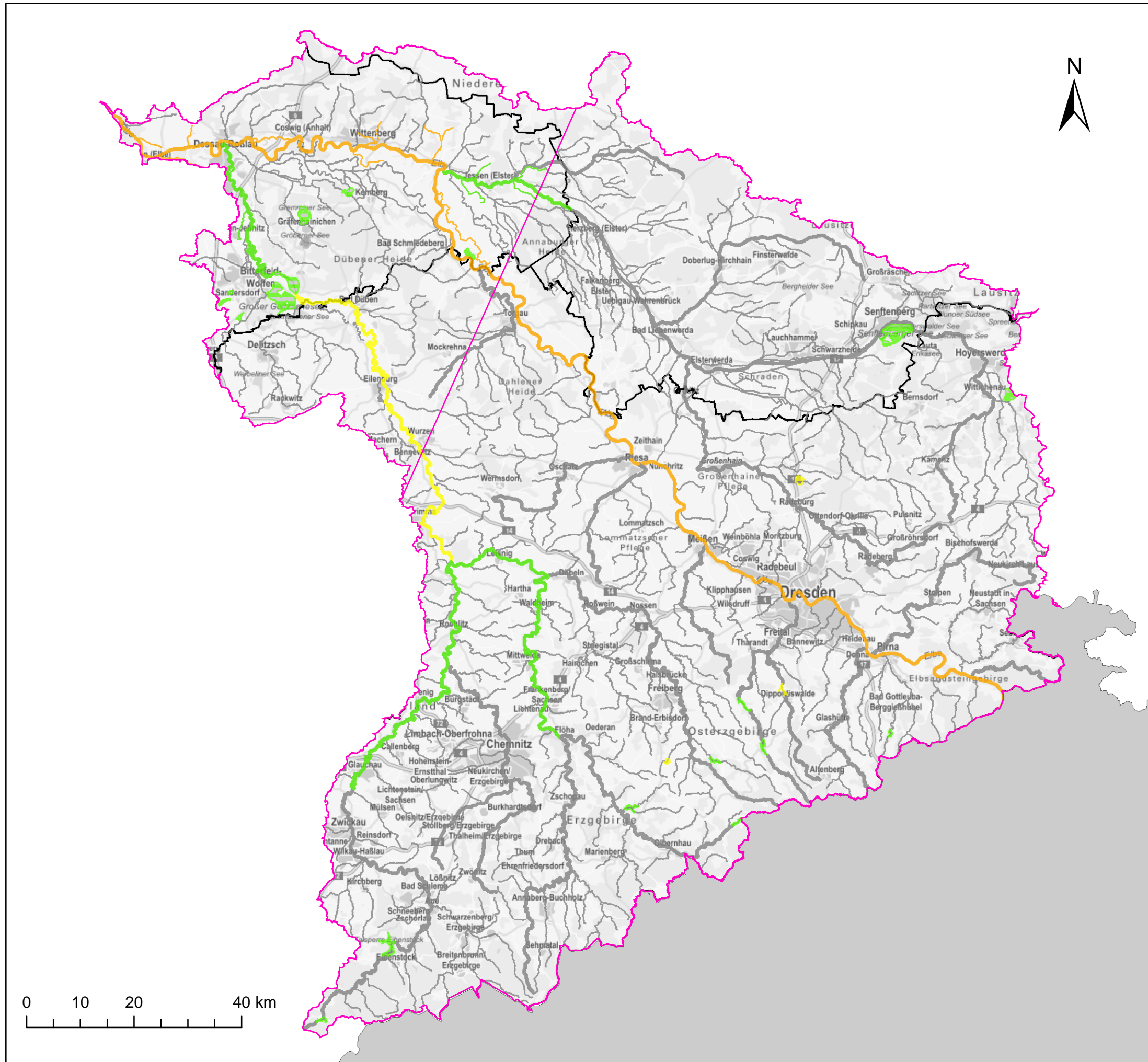


KOR Mulde-Elbe-Schwarze Elster - Karte 4.2.1: Ökologischer Zustand und ökologisches Potenzial der Oberflächenwasserkörper Qualitätskomponente Phytoplankton



Koordinierungsraum
 [Pink outline] Koordinierungsraum
 [Black outline] Bundesländer

Fließgewässer

Ökologischer Zustand Phytoplankton

- [Blue line] sehr gut
- [Green line] gut
- [Yellow line] mäßig
- [Orange line] unbefriedigend
- [Red line] schlecht
- [Grey line] nicht klassifiziert

Ökologisches Potenzial Phytoplankton

künstliche Oberflächenwasserkörper	erheblich veränderte Oberflächenwasserkörper
[Green line] gut und besser	[Green line] gut und besser
[Yellow line] mäßig	[Yellow line] mäßig
[Orange line] unbefriedigend	[Orange line] unbefriedigend
[Red line] schlecht	[Red line] schlecht
[Grey line] nicht klassifiziert	[Grey line] nicht klassifiziert

Seen, Übergangs- und Küstengewässer

Ökologischer Zustand Phytoplankton

- [Blue square] sehr gut
- [Green square] gut
- [Yellow square] mäßig
- [Orange square] unbefriedigend
- [Red square] schlecht
- [Grey square] nicht klassifiziert

Ökologisches Potenzial Phytoplankton

künstliche Oberflächenwasserkörper	erheblich veränderte Oberflächenwasserkörper
[Green square] gut und besser	[Green square] gut und besser
[Yellow square] mäßig	[Yellow square] mäßig
[Orange square] unbefriedigend	[Orange square] unbefriedigend
[Red square] schlecht	[Red square] schlecht
[Grey square] nicht klassifiziert	[Grey square] nicht klassifiziert


 FGG ELBE
 Datenquelle: WasserBLiCK/BfG August 2015