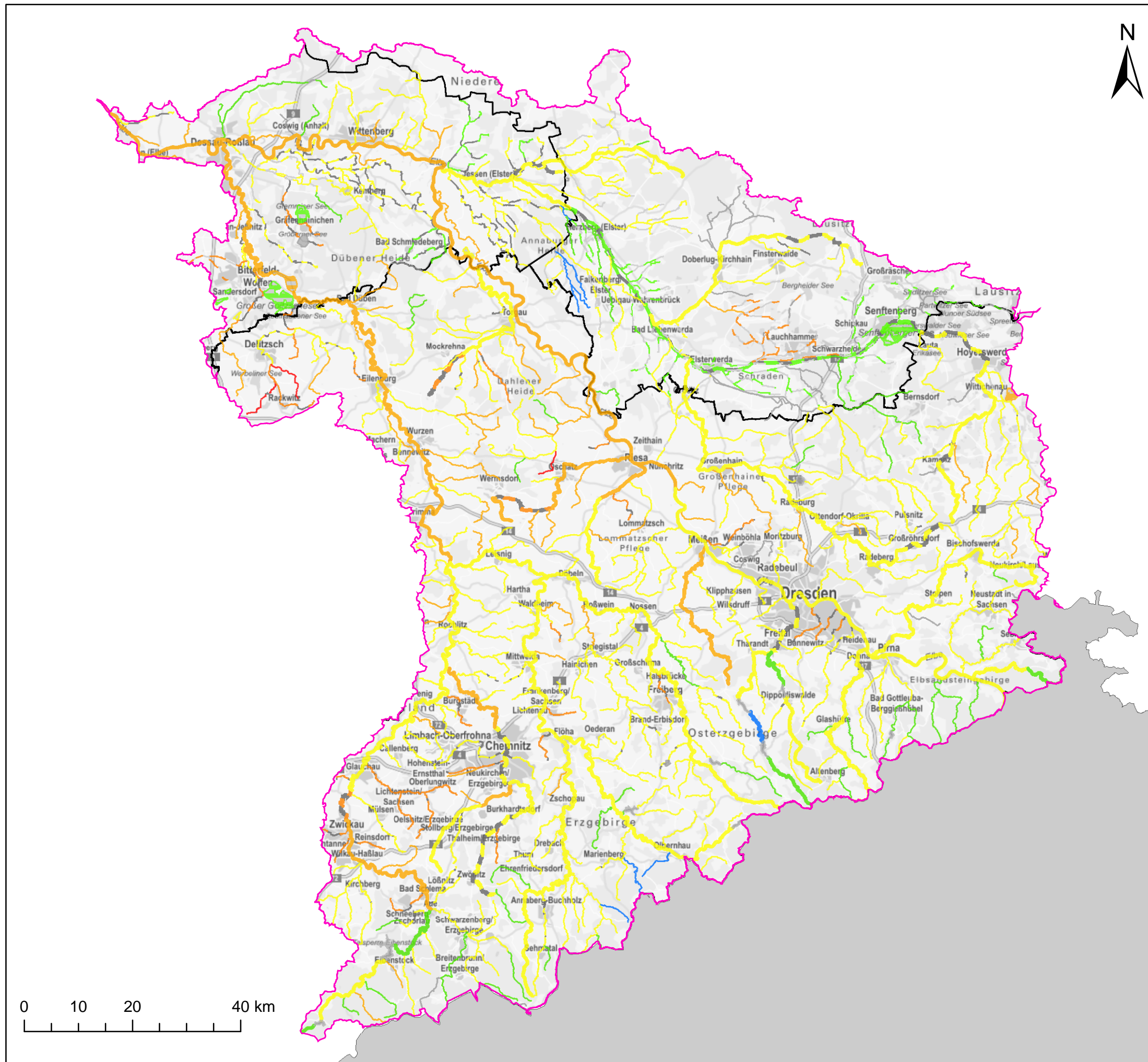


KOR Mulde-Elbe-Schwarze Elster - Karte 4.2.2: Ökologischer Zustand und ökologisches Potenzial der Oberflächenwasserkörper
Qualitätskomponente Makrophyten/Phytobenthos



Koordinierungsraum
 Koordinierungsraum
 Bundesländer

Fließgewässer
Ökologischer Zustand Makrophyten/Phytobenthos
 sehr gut
 gut
 mäßig
 unbefriedigend
 schlecht
 nicht klassifiziert

Ökologisches Potenzial Makrophyten/Phytobenthos

künstliche Oberflächenwasserkörper	erheblich veränderte Oberflächenwasserkörper
gut und besser	gut und besser
mäßig	mäßig
unbefriedigend	unbefriedigend
schlecht	schlecht
nicht klassifiziert	nicht klassifiziert

Seen, Übergangs- und Küstengewässer
Ökologischer Zustand Makrophyten/Phytobenthos
 sehr gut
 gut
 mäßig
 unbefriedigend
 schlecht
 nicht klassifiziert

Ökologisches Potenzial Makrophyten/Phytobenthos

künstliche Oberflächenwasserkörper	erheblich veränderte Oberflächenwasserkörper
gut und besser	gut und besser
mäßig	mäßig
unbefriedigend	unbefriedigend
schlecht	schlecht
nicht klassifiziert	nicht klassifiziert

FGG ELBE
 Datenquelle: WasserBLiCK/BfG August 2015