

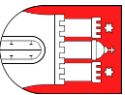


**FGG ELBE**

# **WEBFORUM zum Gewässer- und Hochwasserschutz im Elbegebiet**

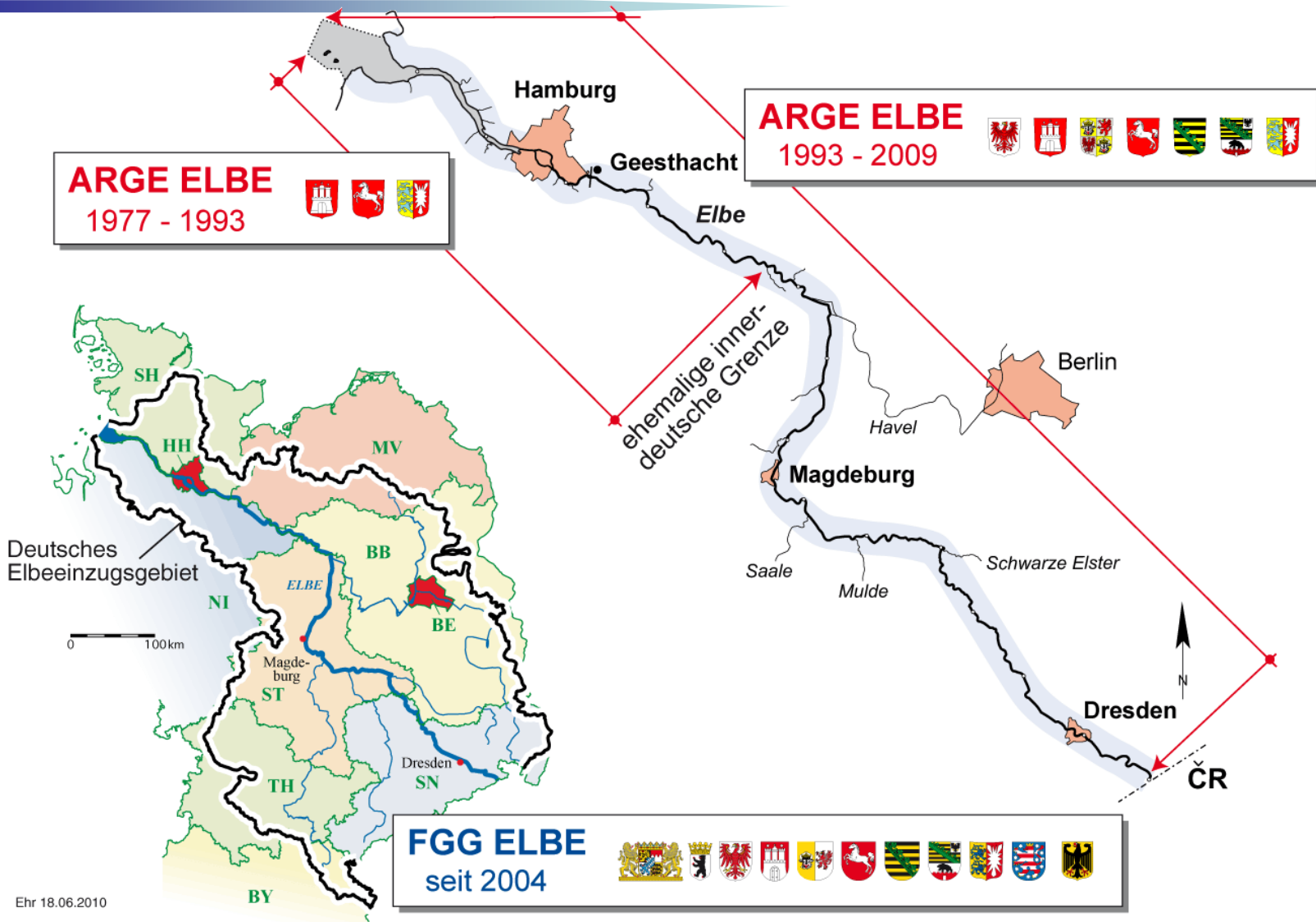
Anhörungen zum Bewirtschaftungsplan,  
Maßnahmenprogramm und  
Hochwasserrisikomanagementplan

## **HERZLICH WILLKOMMEN**



# Zusammenarbeit im Elbeeinzugsgebiet

## Historie



# Flussgebietsgemeinschaft Elbe

## 10 Bundesländer und der Bund

Vereinbarung über die Gründung der FGG Elbe vom 4. März 2004





# Flussgebietgemeinschaft Elbe

## Aufgaben und Struktur

Koordinierung und Abstimmung

- der Bewirtschaftung der Gewässer nach der **Wasserrahmenrichtlinie (WRRL)** und
- des Managements von Hochwasserrisiken nach der **Hochwasserrisikomanagementrichtlinie (HWRM-RL)**

für den deutschen Teil der Flussgebietseinheit Elbe



# Die Anhörung nach WRRL und HWRM-RL

