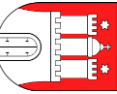


Wichtige Wasserbewirtschaftungsfrage

Gewässerstruktur und Durchgängigkeit

- Wiederherstellung der Durchgängigkeit in Vorrang- und weiteren Gewässern
- Gewässerentwicklungskonzepte und -pläne
- naturnahe Gewässerunterhaltung (inkl. Bundeswasserstraßen)
- Gesamtkonzept Elbe



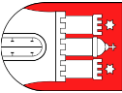
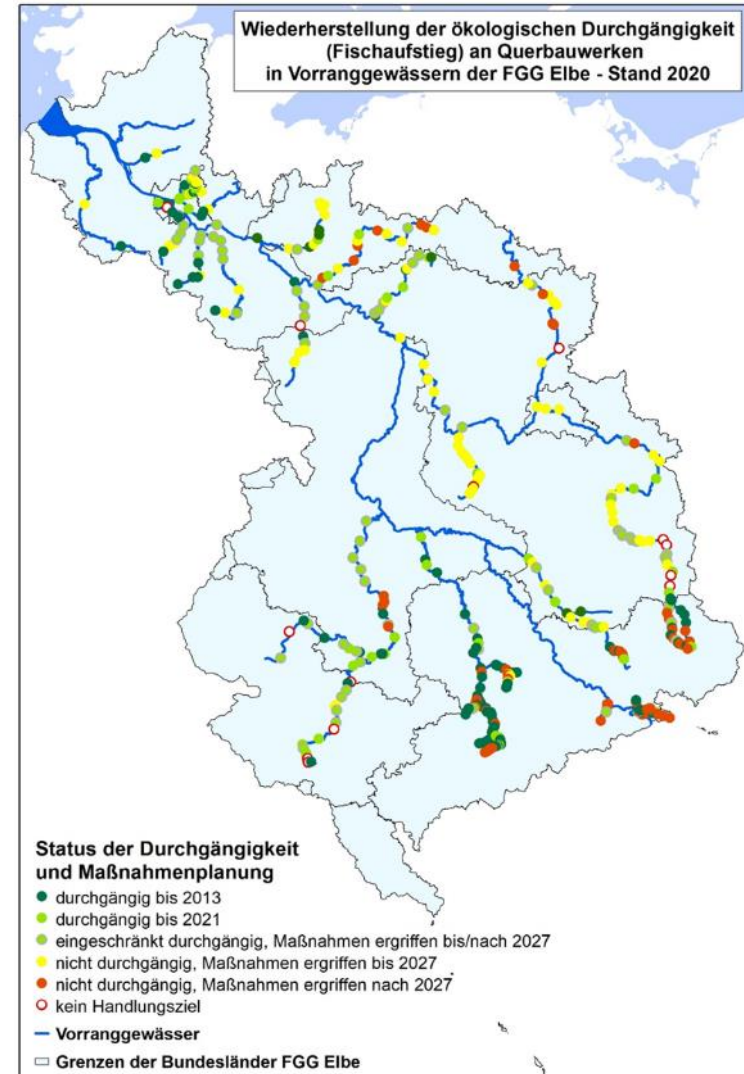
Wichtige Wasserbewirtschaftungsfrage

Gewässerstruktur und Durchgängigkeit

Wiederherstellung der ökol. Durchgängigkeit:

46 % der 2.729 FWK betroffen, dav. 211 mit Wasserkraft

- Umsetzung wichtiger Großvorhaben im 2. BWZ auf der Grundlage von Durchgängigkeitskonzepten, z.B. Pulsnitz in SN, Spreewald in BB
- 417 Querbauwerke (Qbw) in Vorranggewässern (einschl. BWaStr): 106 im 3. BWZ; 86 nach 2027
- Schwierigkeiten: Eigentumsverhältnisse, lange Planungs- und Verfahrensdauer, hohe Kosten



Wichtige Wasserbewirtschaftungsfrage

Gewässerstruktur und Durchgängigkeit



**Strategie der Länder Brandenburg, Berlin, Sachsen-Anhalt und des Bundes
zur Wiederherstellung der Fischdurchgängigkeit** vom
an den Stauanlagen in Havel und Spree 15.05.2020

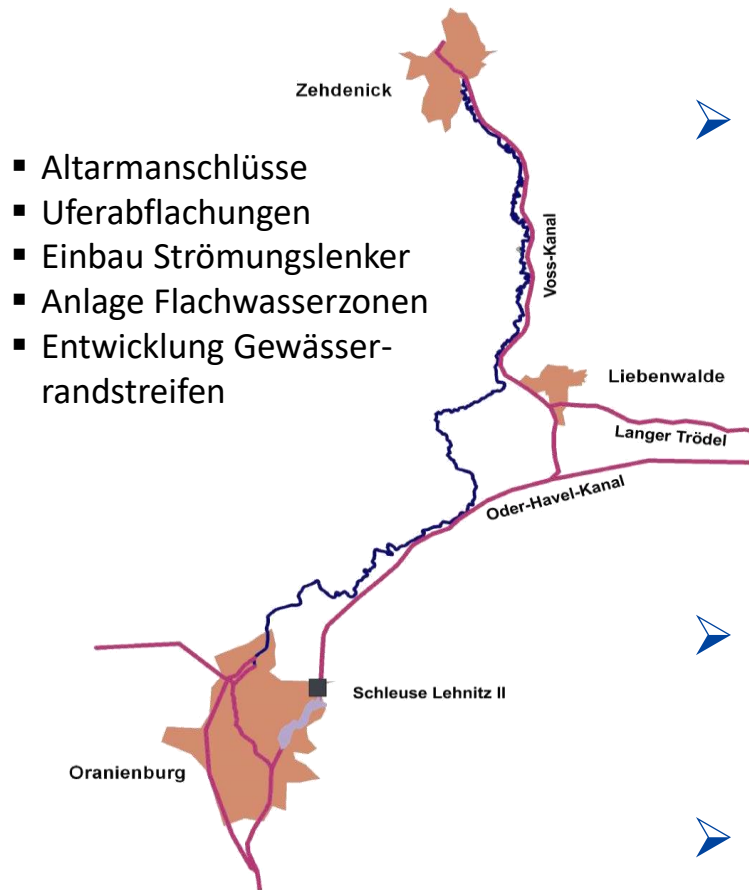
- Aktualisierung des Positionspapiers von 2015
- Dimensionierung von 16 FAAn unterstützt den 2010 verabschiedeten „Nationalen Aktionsplan zum Schutz und zur Unterhaltung des Europäischen Störs“ → Besatzmaßnahmen seit 2008
- Einstieg in das Havel/Spree-System über die FAA Gnevsdorf (Land BB)
- Erfolgsmonitoring vereinbart



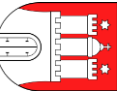
Wichtige Wasserbewirtschaftungsfrage

Gewässerstruktur und Durchgängigkeit

Bsp. Schnelle Havel in BB



- 85 % aller OWK sind durch Abflussregulierungen und/oder **Strukturdefizite** signifikant belastet
- Erarbeitung + Umsetzung von Entwicklungskonzepten/-plänen und Machbarkeitsstudien mittels investiver und „passiver“ Maßnahmen (*Stichworte: Strahlwirkungsprinzip, Großprojekte, A+E-Maßnahmen, Grunderwerb, Bodenordnungsverfahren*) → Abgleich mit HWRM- u. Natura 2000-Planungen
- wichtiger Baustein: angepasste Gewässerunterhaltung, die auch auf die Gewässerentwicklung auszurichten ist
- Entw. der Binneneibe und ihrer Auen → Gesamtkonzept Elbe

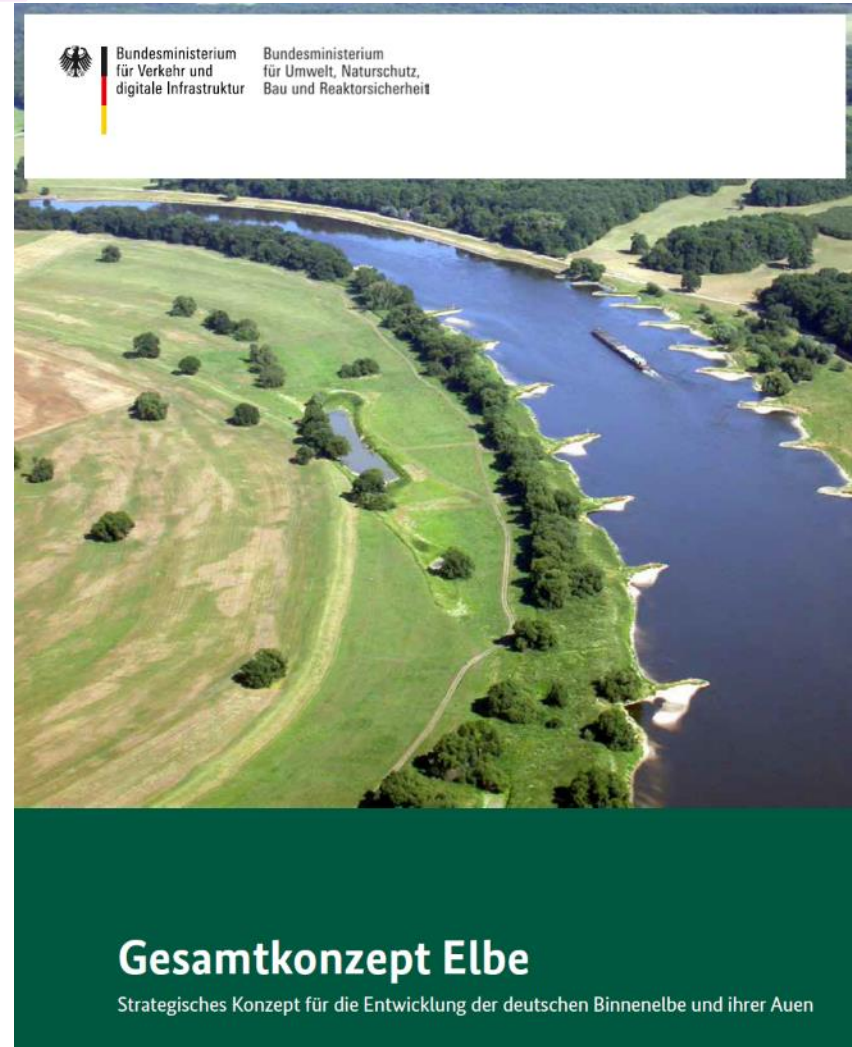


Wichtige Wasserbewirtschaftungsfrage

Gewässerstruktur und Durchgängigkeit

Gesamtkonzept Elbe

- 2017 von Bund und Ländern als ergänzendes Koordinations- und Planungsinstrument beschlossen
- 19 Ziele in den Handlungsfeldern **Wasserwirtschaft**, Naturschutz, Stromregelung u. Sohlstabilisierung sowie Verkehr
- Einbindung von Interessenvertretungen (Wirtschafts-, Umweltverbände etc.) zur Erhöhung der Akzeptanz in der Öffentlichkeit



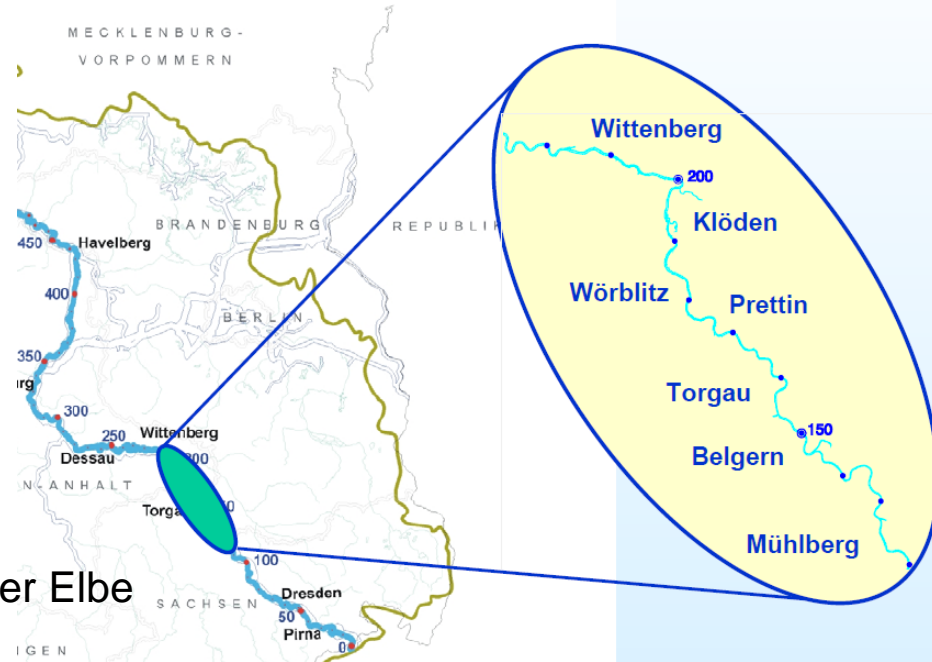
Wichtige Wasserbewirtschaftungsfrage

Gewässerstruktur und Durchgängigkeit

Gesamtkonzept Elbe

- wawi. Maßnahmen der Länder/ des Bundes im WRRL-Bewirtschaftungsplan/-Maßnahmenprogramm und HWRM-Plan zusammengefasst

Erosionsstrecke der Elbe
Quelle: WSV



- zz. Abstimmung einer Leistungsbeschreibung für die „Analyse zur Umsetzbarkeit eines Stopps bzw. einer Rückführung der anthropogen verursachten Tiefenerosion der Flusssohle der deutschen Binneneibe“
- <https://www.gesamtkonzept-elbe.bund.de>

