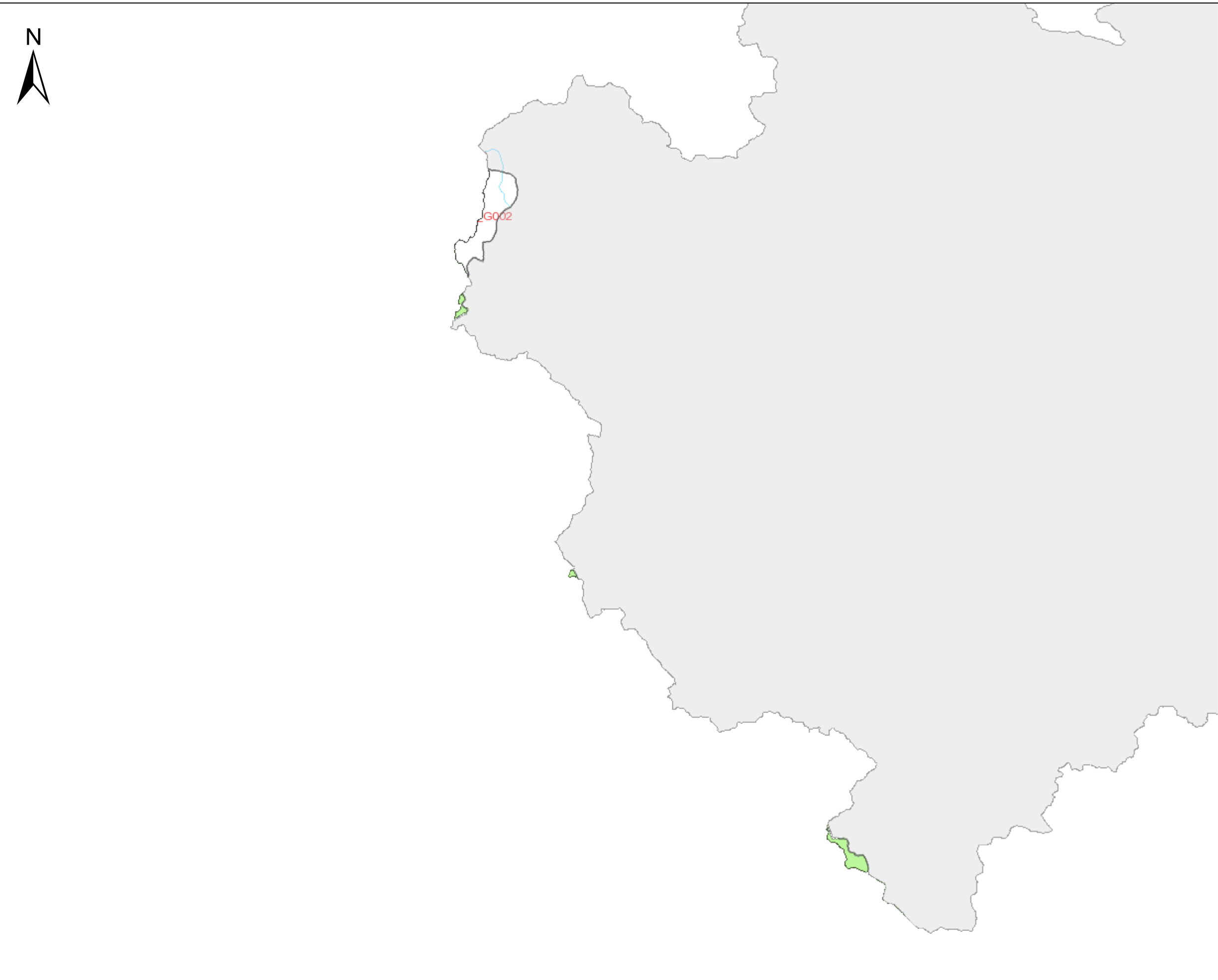


KOR Berounka - Karte 4.8: Zustand von Wasserkörpern für die Entnahme von Wasser für den menschlichen Gebrauch nach Art. 7 EG-WRRL



**Zustand der Oberflächenwasserkörper mit Trinkwasserentnahme**

- gut
- nicht gut
- nicht klassifiziert
- keine Entnahme von Trinkwasser

**Tiefe Grundwasserkörper**

- gut
- schlecht
- nicht bewertet

**Grundwasserkörper (-gruppen) in Hauptgrundwasserleitern**

- gut
- schlecht
- nicht bewertet
- keine Entnahme von Trinkwasser



Quelle: WasserBLICK/BfG; 20.10.2014