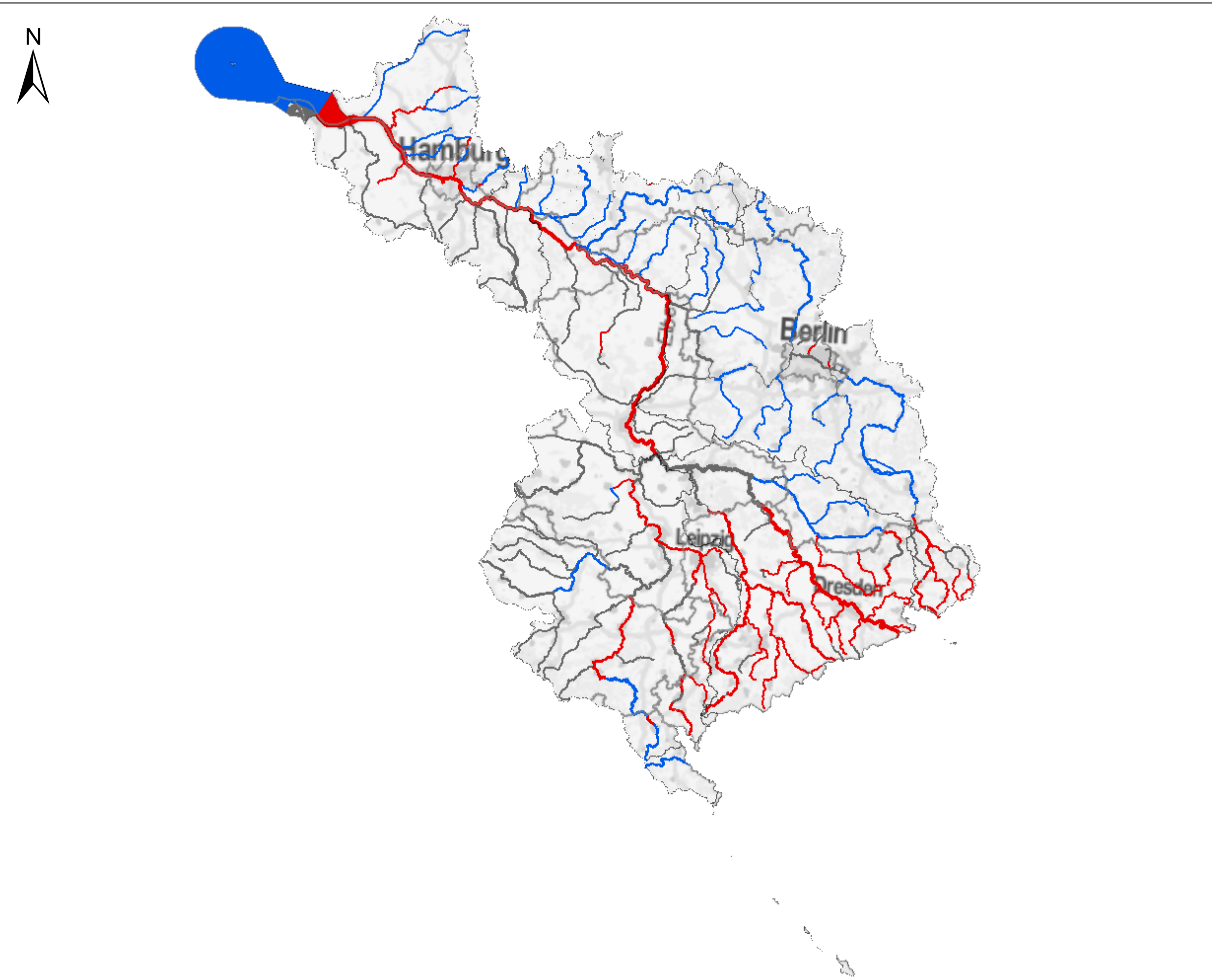


FGG Elbe - Karte 4.3.3: Chemischer Zustand der Oberflächenwasserkörper – nichtubiquitäre Stoffe (UQN 2013 geändert zu UQN 2008), bewertet nach RL 2013/39/EG



**Fließgewässer**  
**Chemischer Zustand**  
 — gut  
 — nicht gut  
 — nicht klassifiziert

**Seen, Übergangs- und Küstengewässer**  
**Chemischer Zustand**  
 ■ gut  
 ■ nicht gut  
 ■ nicht klassifiziert



Quelle: WasserBLICK/BfG; 18.11.2014