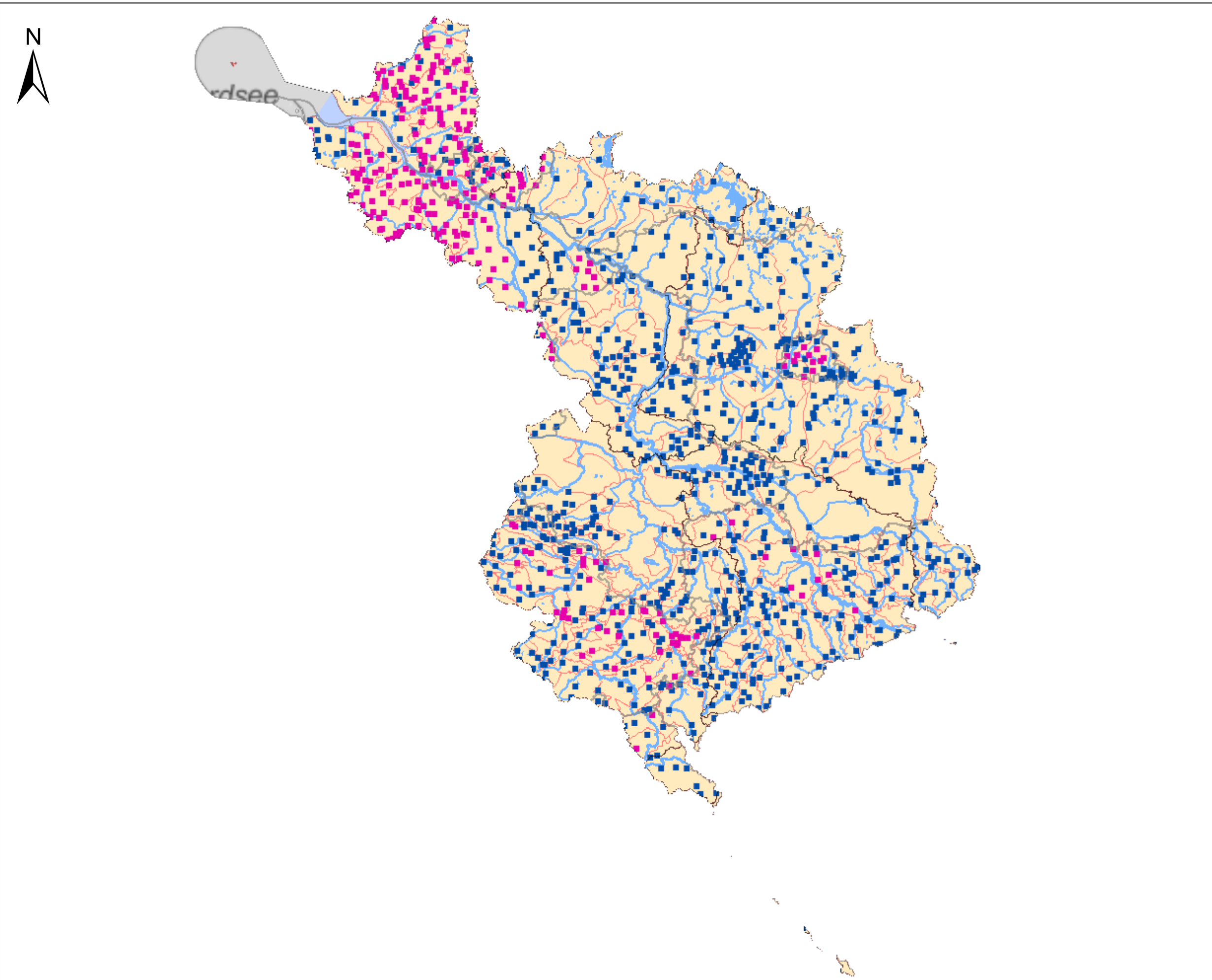


FGG Elbe - Karte 4.5: Überwachungsnetz des Grundwassers - Chemie



- Messstellen Chemie**
- Überblick + operativ in Grundwasserkörper (-gruppen) in Hauptgrundwasserleitern
 - Überblick in Grundwasserkörper (-gruppen) in Hauptgrundwasserleitern
- Ausgewiesene Grundwasserkörper**
- Grundwasserkörper und -gruppen in Hauptgrundwasserleitern



0 50 100 200 km