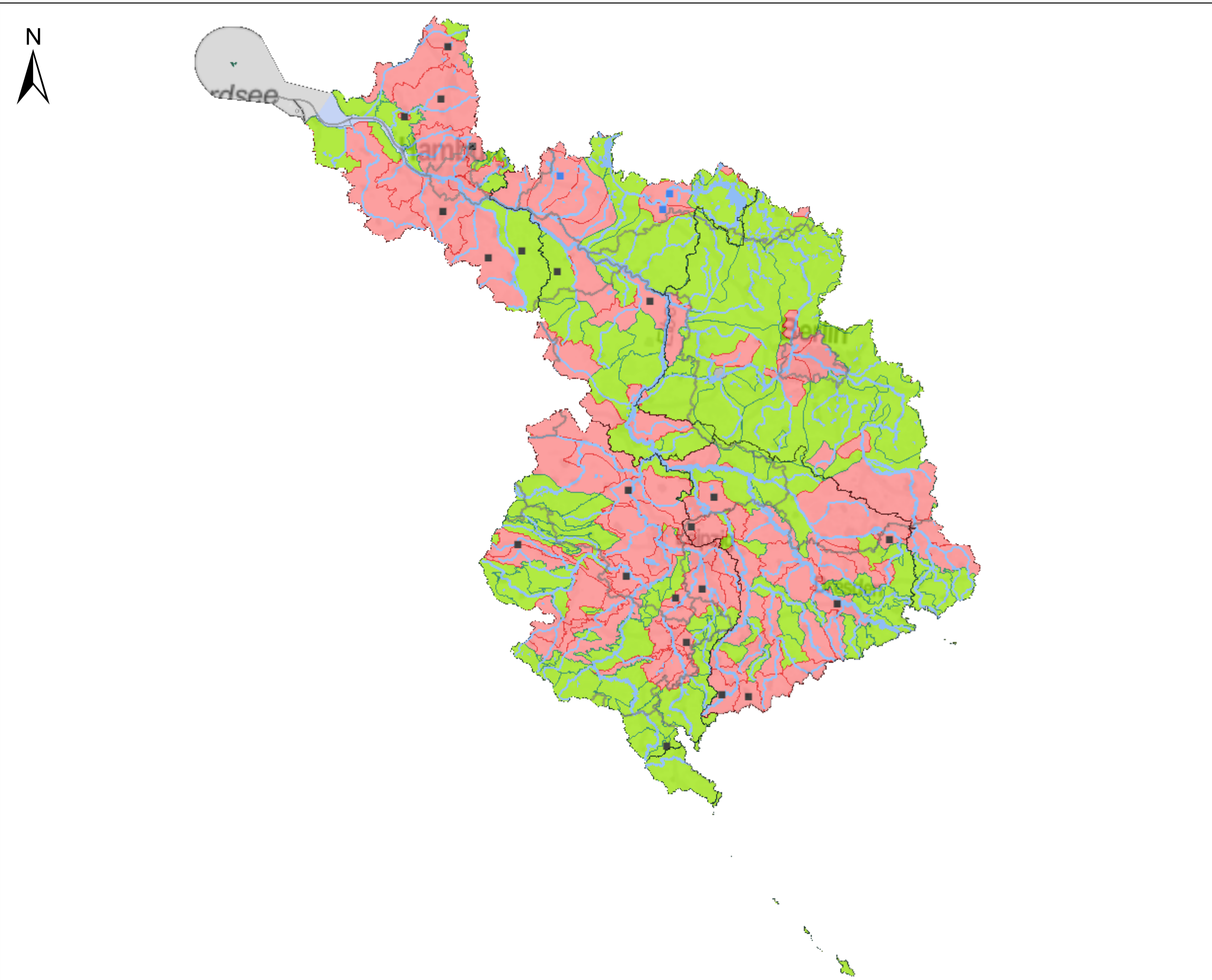


FGG Elbe - Karte 4.6: Chemischer Zustand der Grundwasserkörper und Identifikation von Grundwasserkörpern mit signifikant zunehmendem Schadstofftrend



Chemischer Zustand

Grundwasserkörper [-gruppen] in Hauptgrundwasserleitern

- gut
- schlecht
- nicht bewertet
- Schadstofftrend Tendenumkehr
- Schadstofftrend signifikant zunehmend



Quelle: WasserBLICK/BfG; 03.12.2014