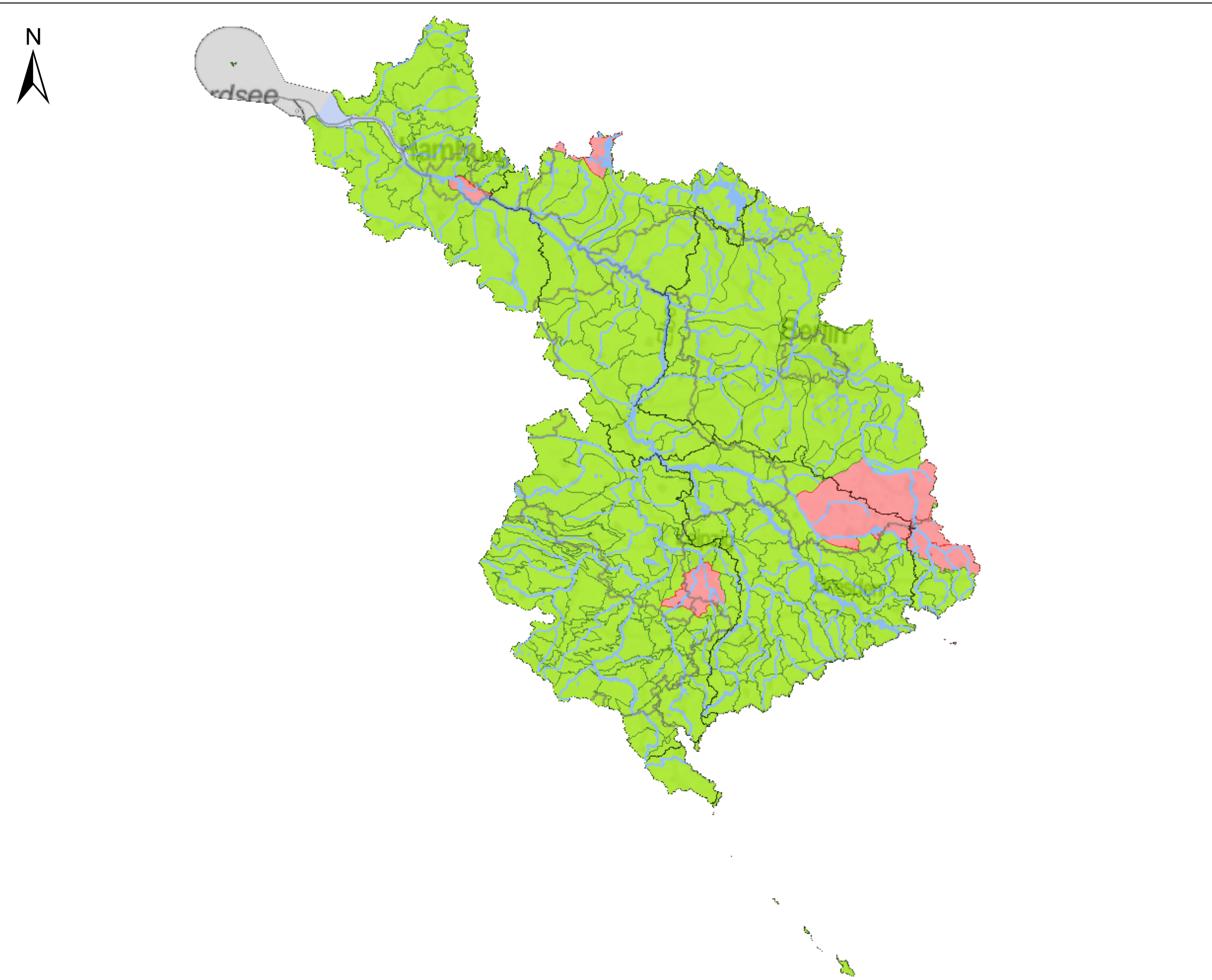


FGG Elbe - Karte 4.7: Mengenmäßiger Zustand der Grundwasserkörper



Mengenmäßiger Zustand
Grundwasserkörper (-gruppen) in
Hauptgrundwasserleitern

- gut
- schlecht
- nicht bewertet



Quelle: WasserBLICK/BfG; 03.12.2014