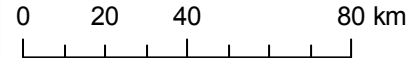
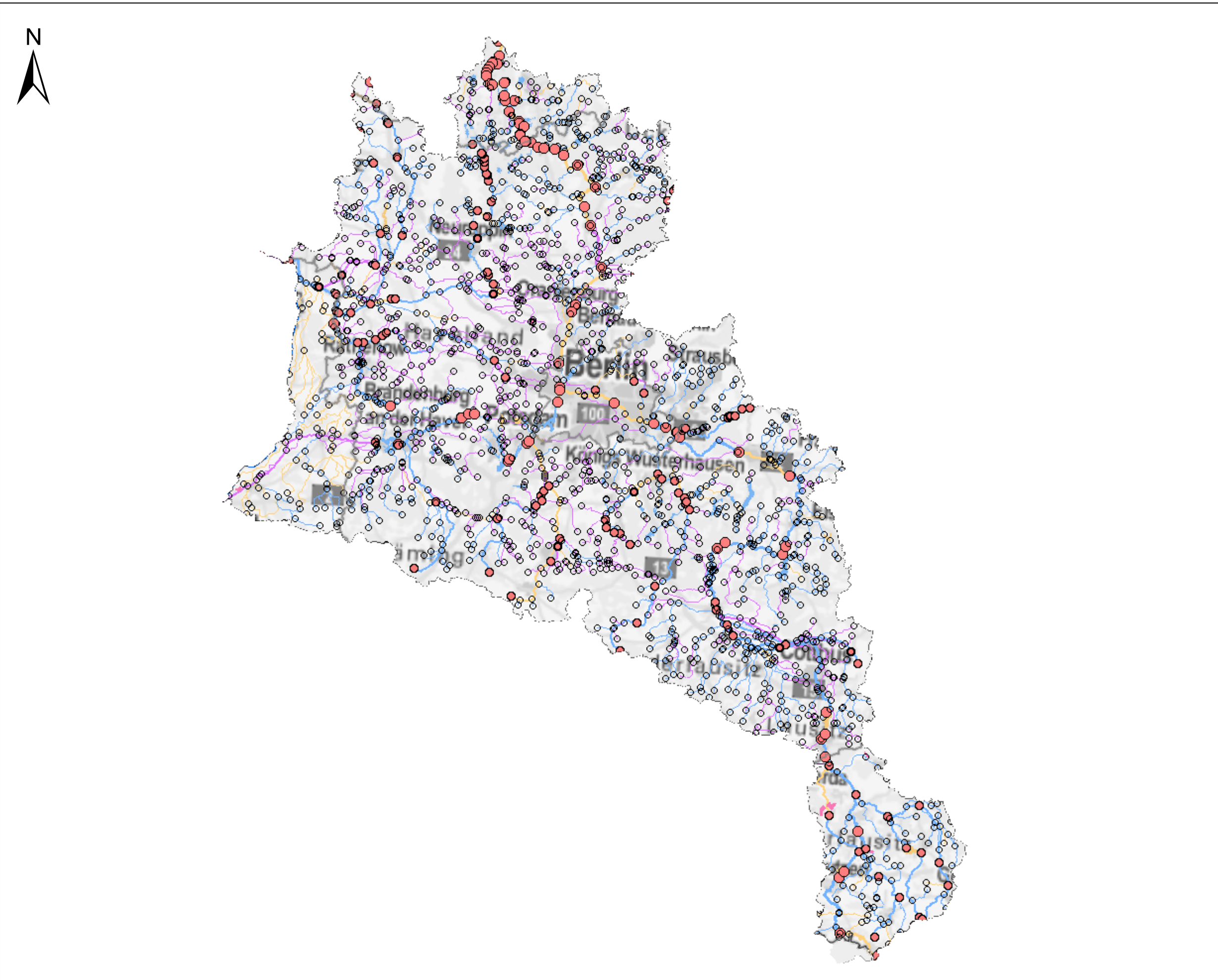


KOR Havel - Karte 1.3: Lage, Grenzen und Kategorien von Oberflächenwasserkörpern



- Seen >= 0,5 km²**
 - Seen
 - erheblich veränderte Seen
 - künstliche Seen
- Fließgewässer > 10 km²**
 - Fließgewässer
 - erheblich veränderte Fließgewässer
 - künstliche Fließgewässer
- Markierung von Wasserkörpergrenzen von Fließgewässern**
 - 1. Ordnung
 - .
 - n-ter Ordnung
- Übergangsgewässer**
 - erheblich veränderte Übergangsgewässer
 - künstliche Übergangsgewässer
 - Übergangsgewässer
- Küstengewässer**
 - erheblich veränderte Küstengewässer
 - Küstengewässer

