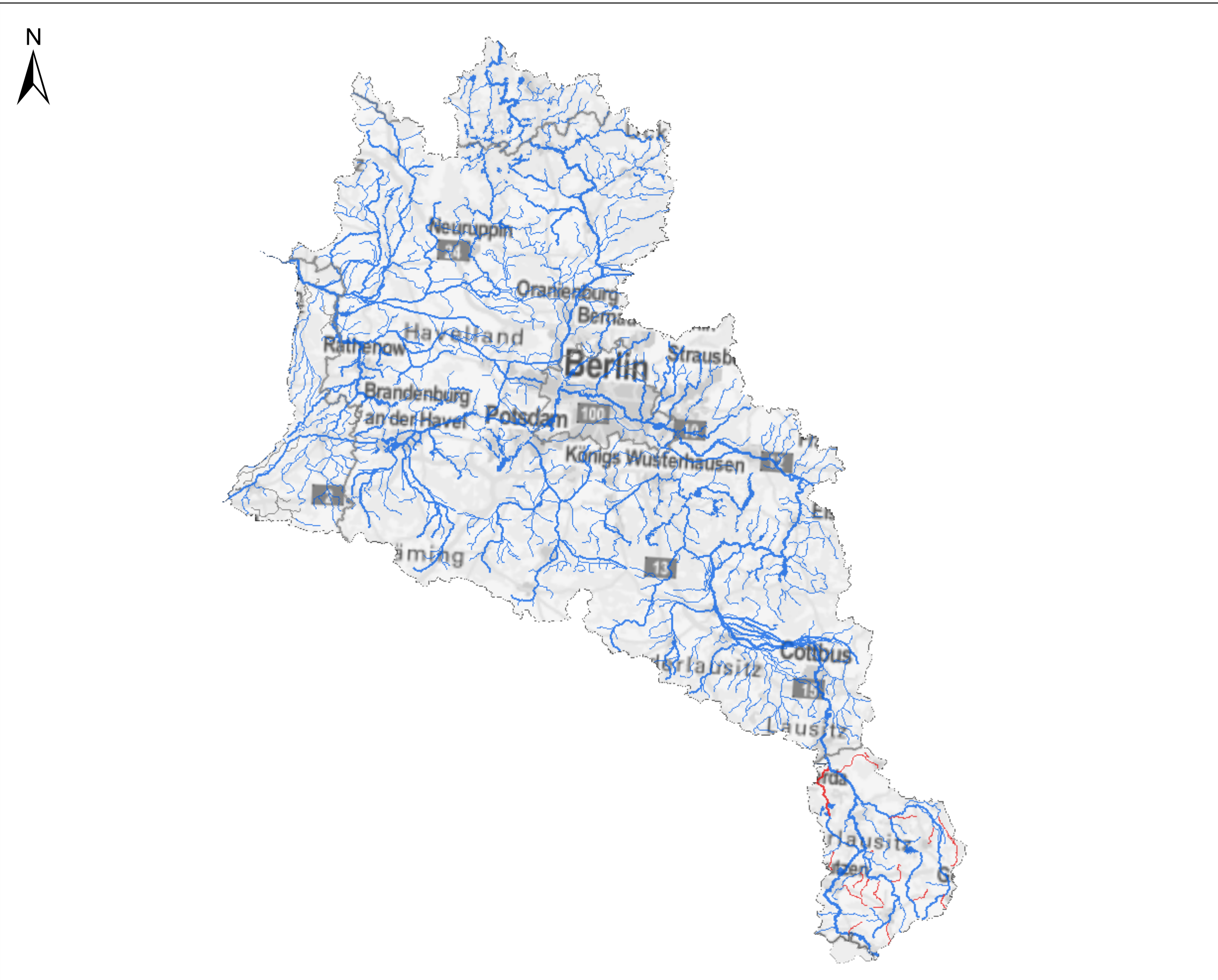


KOR Havel - Karte 4.3.1: Chemischer Zustand der Oberflächenwasserkörper - nichtubiquitären Stoffe (UQN 2013 entspricht UQN 2008)



- Fließgewässer**  
**Chemischer Zustand**
- gut
  - nicht gut
  - nicht klassifiziert
- Seen, Übergangs- und Küstengewässer**  
**Chemischer Zustand**
- gut
  - nicht gut
  - nicht klassifiziert



FGG ELBE



Quelle: WasserBLICK/BfG; 28.10.2014