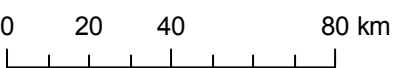
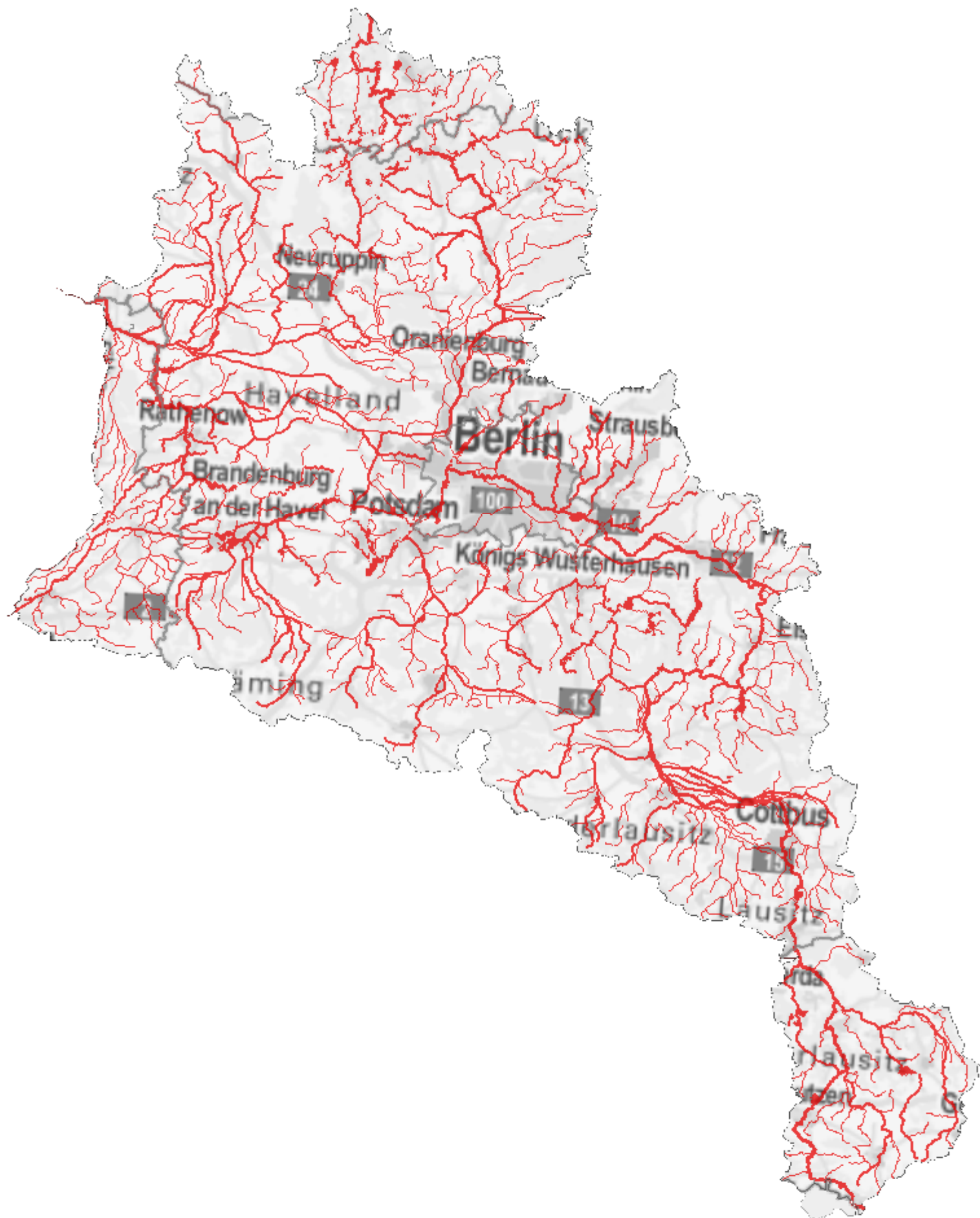


KOR Havel - Karte 4.3: Chemischer Zustand der Oberflächenwasserkörper



- Fließgewässer**
Chemischer Zustand
- gut
 - nicht gut
 - nicht klassifiziert
- Seen, Übergangs- und Küstengewässer**
Chemischer Zustand
- gut
 - nicht gut
 - nicht klassifiziert



Quelle: WasserBLICK/BfG; 28.10.2014