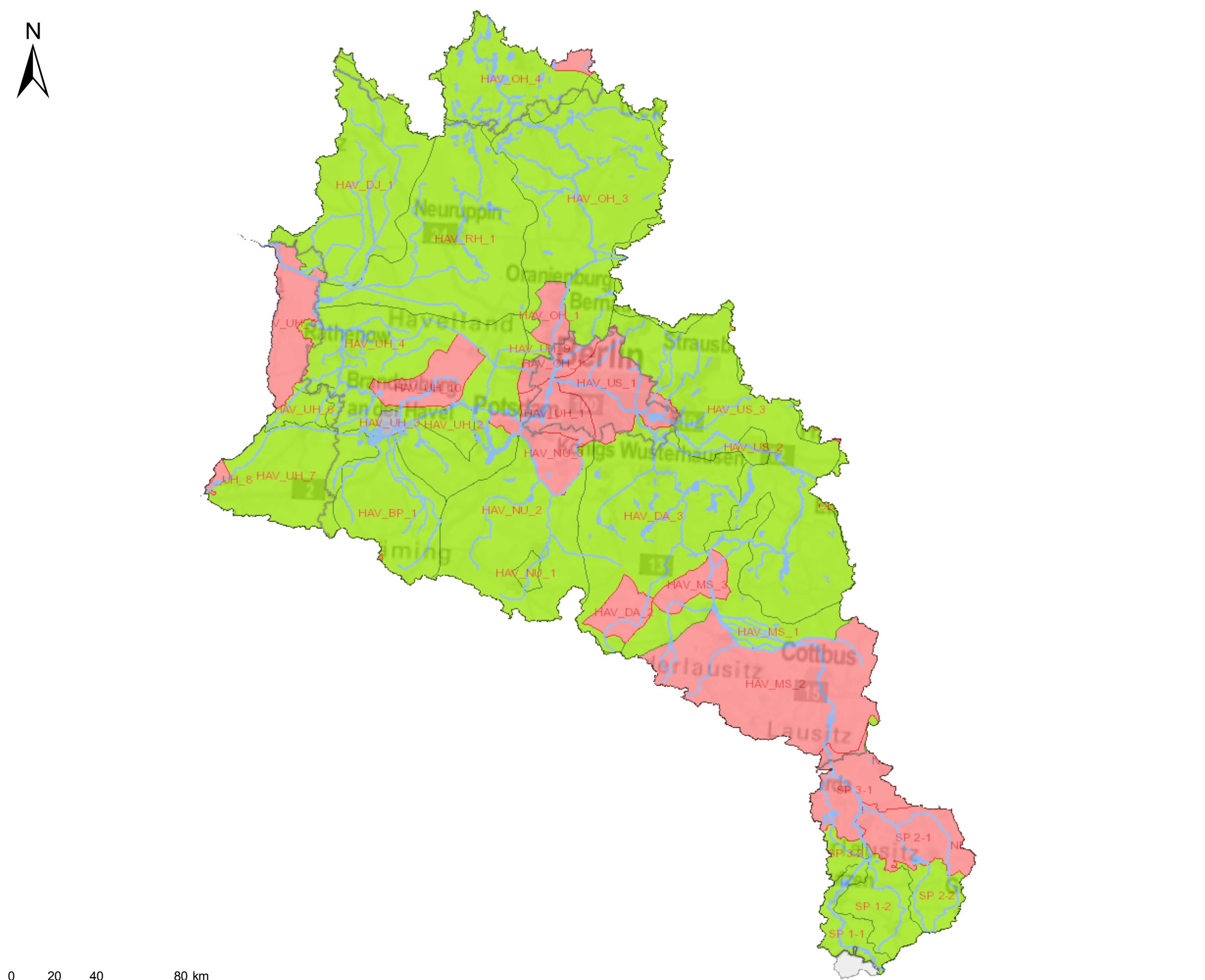


KOR Havel - Karte 4.6: Chemischer Zustand der Grundwasserkörper und Identifikation von Grundwasserkörpern mit signifikant zunehmendem Schadstofftrend



Chemischer Zustand

Tiefe Grundwasserkörper

- ▨ gut
- ▨ schlecht
- ▨ nicht bewertet
- Schadstofftrend Trendumkehr
- Schadstofftrend signifikant zunehmend

Grundwasserkörper (-gruppen) in Hauptgrundwasserleitern

- gut
- schlecht
- nicht bewertet
- Schadstofftrend Trendumkehr
- Schadstofftrend signifikant zunehmend



FGG ELBE



Quelle: WasserBLICK/BfG; 08.10.2014