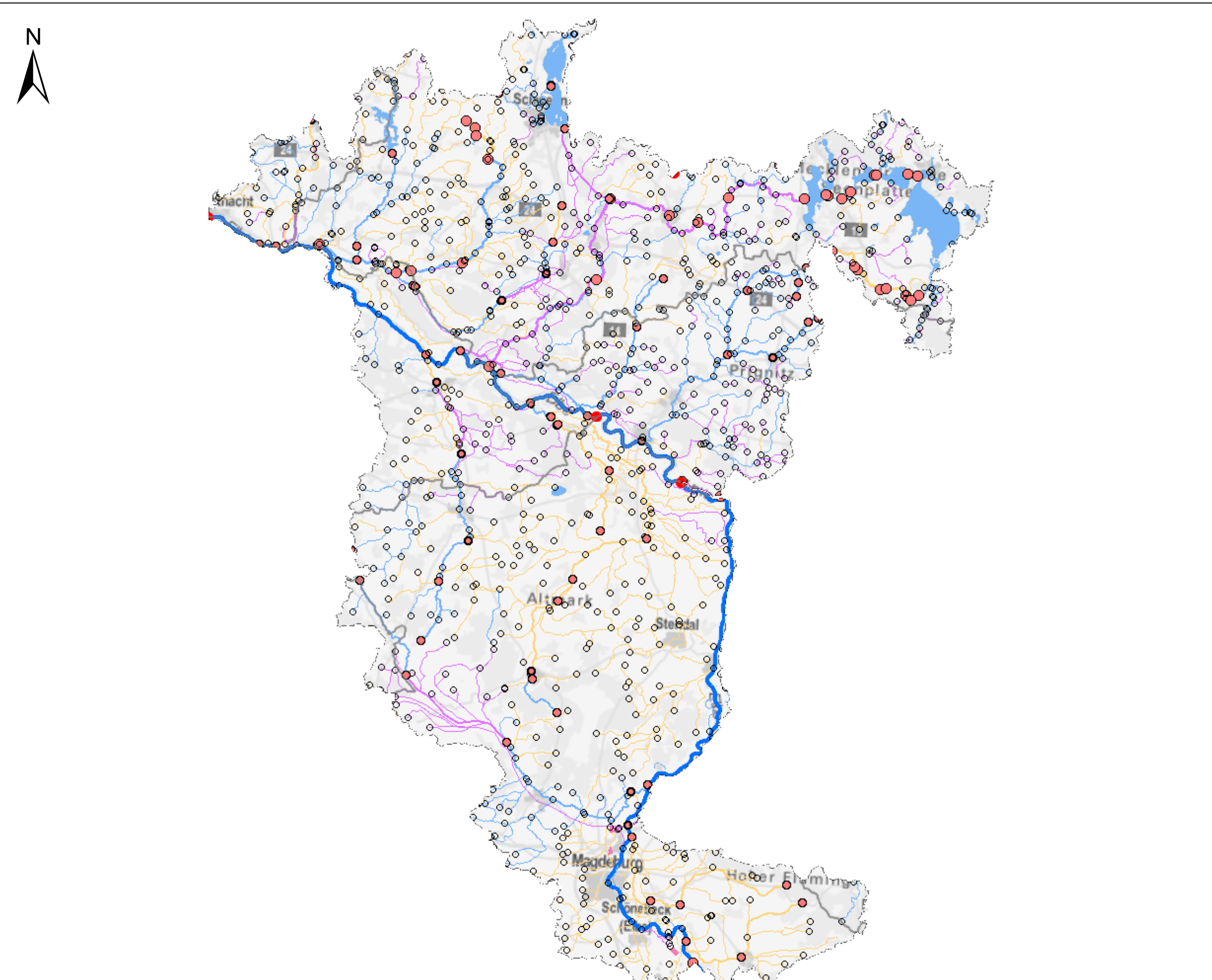


KOR Mittlere Elbe/Elde - Karte 1.3: Lage, Grenzen und Kategorien von Oberflächenwasserkörpern



- Seen  $\geq 0,5 \text{ km}^2$** 
  - Seen
  - erheblich veränderte Seen
  - künstliche Seen
- Fließgewässer  $> 10 \text{ km}^2$** 
  - Fließgewässer
  - erheblich veränderte Fließgewässer
  - künstliche Fließgewässer
- Markierung von Wasserkörpergrenzen von Fließgewässern**
  - 1. Ordnung
  - n-ter Ordnung
- Übergangsgewässer**
  - erheblich veränderte Übergangsgewässer
  - künstliche Übergangsgewässer
  - Übergangsgewässer
- Küstengewässer**
  - erheblich veränderte Küstengewässer
  - Küstengewässer



Quelle: WasserBLICK/BfG; 04.12.2014