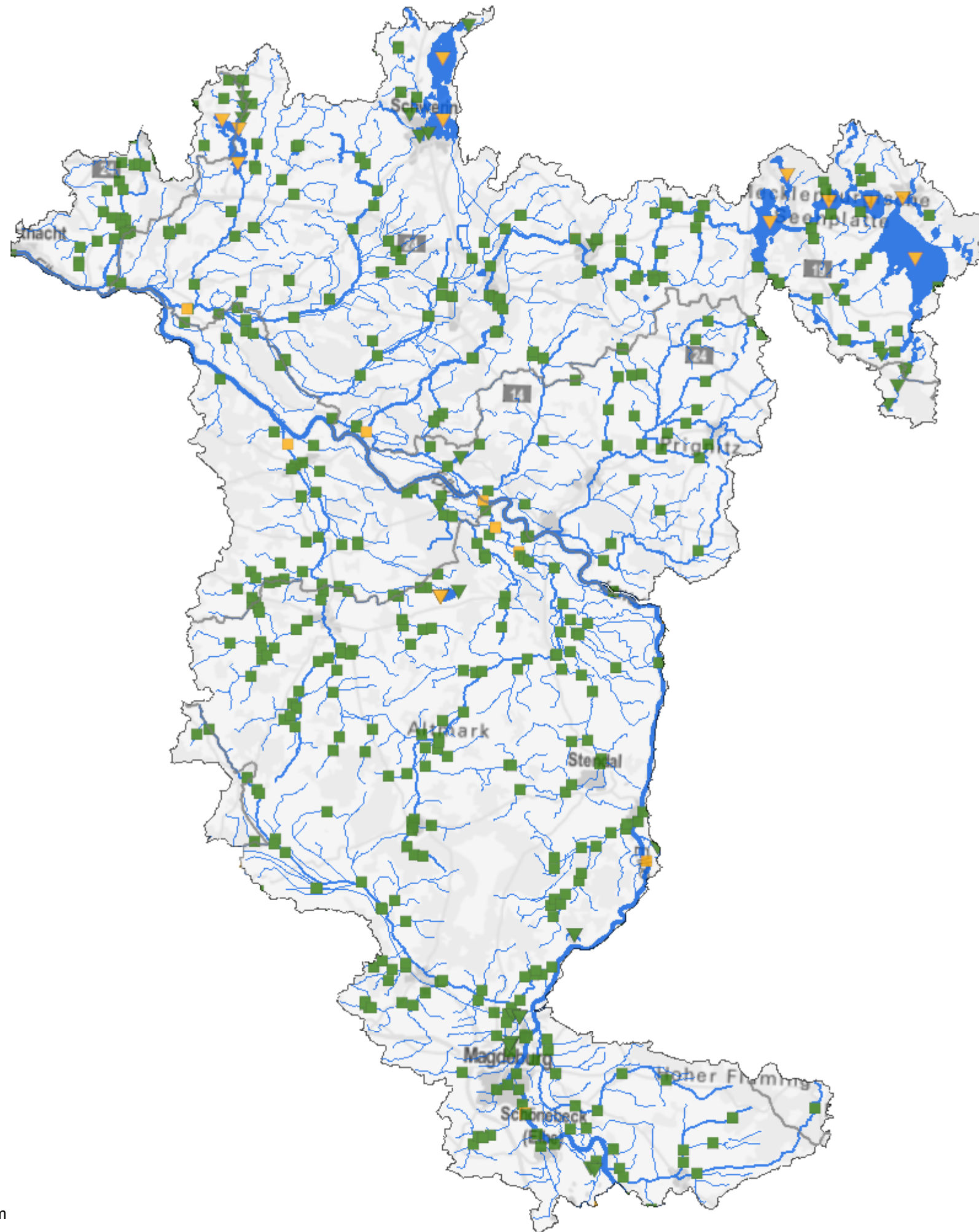


KOR Mittlere Elbe/Elde - Karte 4.1: Überwachungsnetz der Oberflächengewässer



Messnetztyp

- Fließgewässer Internationales Messprogramm
- Überblick + operativ
- Überblick
- Operativ

Gewässerkategorie

- ◇ Küstengewässer
- △ Übergangsgewässer
- Fließgewässer
- ▽ Seen



FGG ELBE



Quelle: WasserBLICK/BfG; 09.10.2014