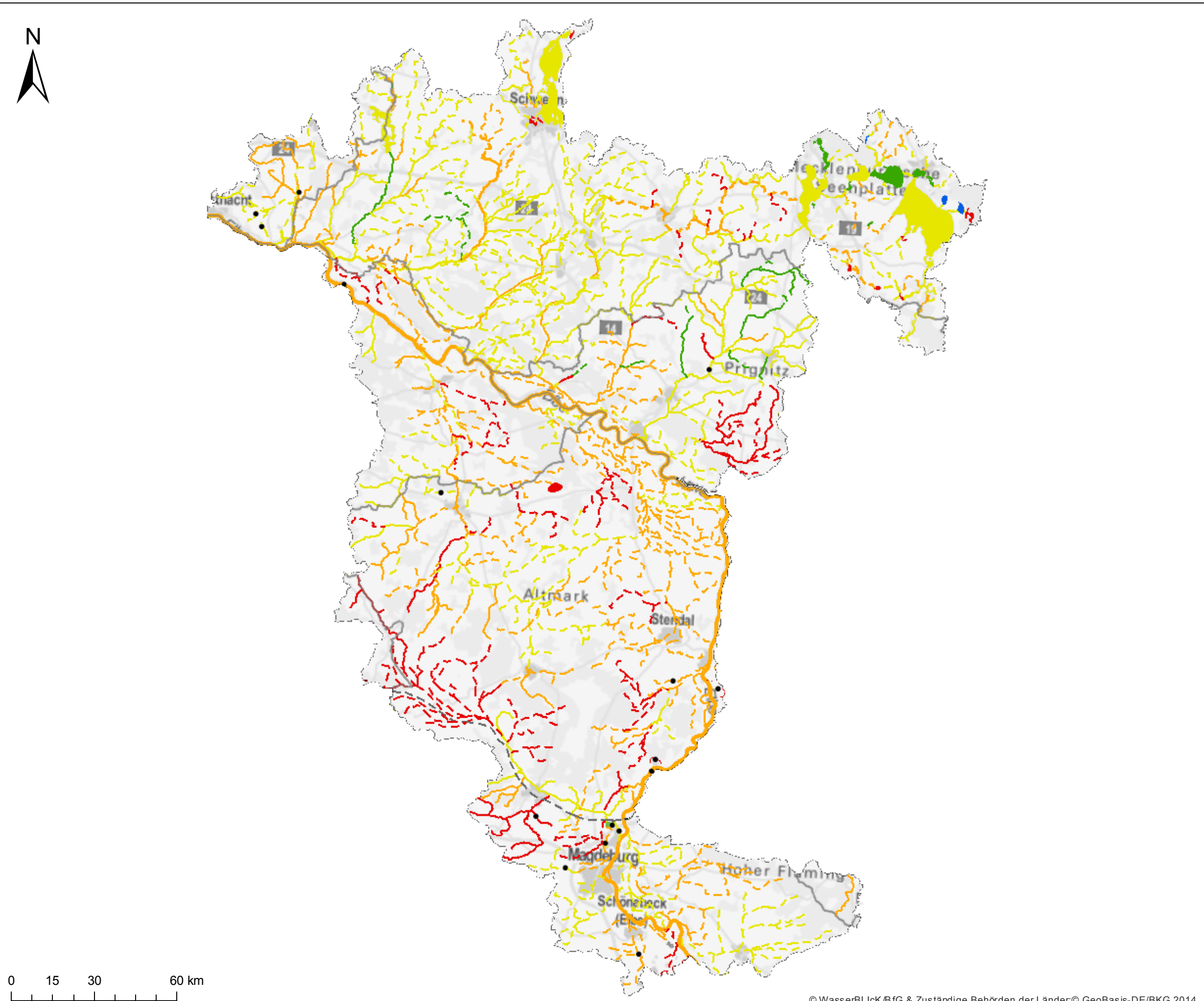


KOR Mittelelbe/Elde - Karte 4.2: Ökologischer Zustand und ökologisches Potenzial der Oberflächenwasserkörper



- Spezifische Schadstoffe**
- Umweltqualitätsnormen nicht eingehalten
- Fließgewässer**
- Ökologischer Zustand**
- sehr gut
  - gut
  - mäßig
  - unbefriedigend
  - schlecht
  - nicht klassifiziert
- Ökologisches Potenzial**
- - gut und besser
  - - mäßig
  - - unbefriedigend
  - - schlecht
  - - nicht klassifiziert
- Seen, Übergangs- und Küstengewässer**
- Ökologischer Zustand**
- sehr gut
  - gut
  - mäßig
  - unbefriedigend
  - schlecht
  - nicht klassifiziert
- Ökologisches Potenzial**
- gut und besser
  - mäßig
  - unbefriedigend
  - schlecht
  - nicht klassifiziert



Quelle: WasserBLICK/BfG; 08.12.2014