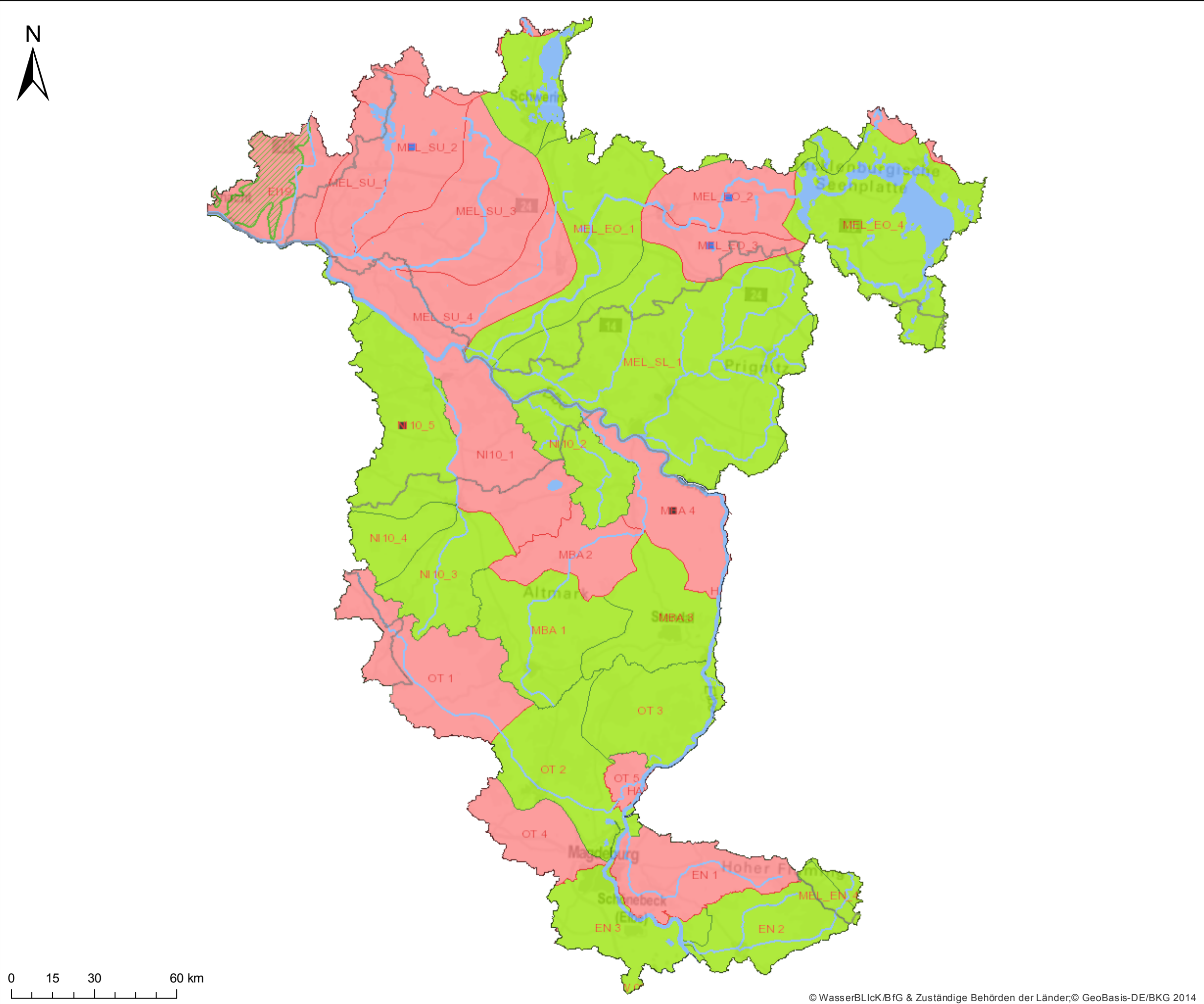


KOR Mittlere Elbe/Elde - Karte 4.6: Chemischer Zustand der Grundwasserkörper und Identifikation von Grundwasserkörpern mit signifikant zunehmendem Schadstofftrend



**Chemischer Zustand**

**Tiefe Grundwasserkörper**

- gut
- schlecht
- nicht bewertet
- Schadstofftrend Trendumkehr
- Schadstofftrend signifikant zunehmend

**Grundwasserkörper (-gruppen) in Hauptgrundwasserleitern**

- gut
- schlecht
- nicht bewertet
- Schadstofftrend Trendumkehr
- Schadstofftrend signifikant zunehmend



Quelle: WasserBLICK/BfG; 09.10.2014