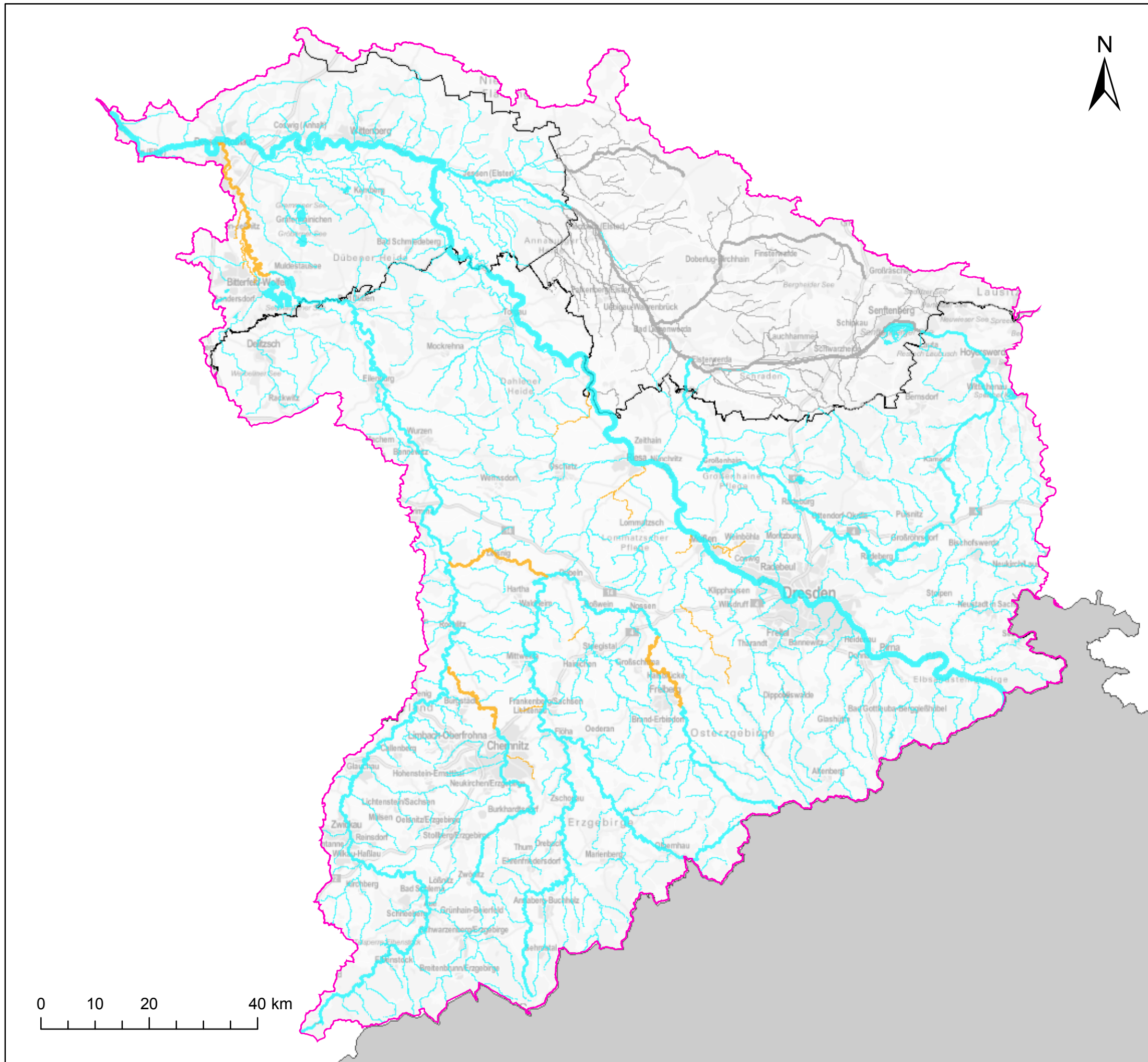


KOR Mulde-Elbe-Schwarze Elster - Karte 4.3.5: Einhaltung der Umweltqualitätsnormen für Pestizide in Oberflächenwasserkörpern nach national geltendem Recht



Koordinierungsraum
 [Pink outline] Koordinierungsraum
 [Black outline] Bundesländer

Fließgewässer
Einhaltung der Umweltqualitätsnormen

- [Blue line] eingehalten (<1/2 UQN)
- [Cyan line] eingehalten
- [Yellow line] nicht eingehalten
- [Red line] nicht eingehalten (>2 UQN)
- [Grey line] nicht klassifiziert

Seen, Übergangs- und Küstengewässer
Einhaltung der Umweltqualitätsnormen

- [Blue square] eingehalten (<1/2 UQN)
- [Cyan square] eingehalten
- [Yellow square] nicht eingehalten
- [Red square] nicht eingehalten (>2 UQN)
- [Grey square] nicht klassifiziert


FGG ELBE
 Datenquelle; WasserBLiCK/BfG; 07.10.2014