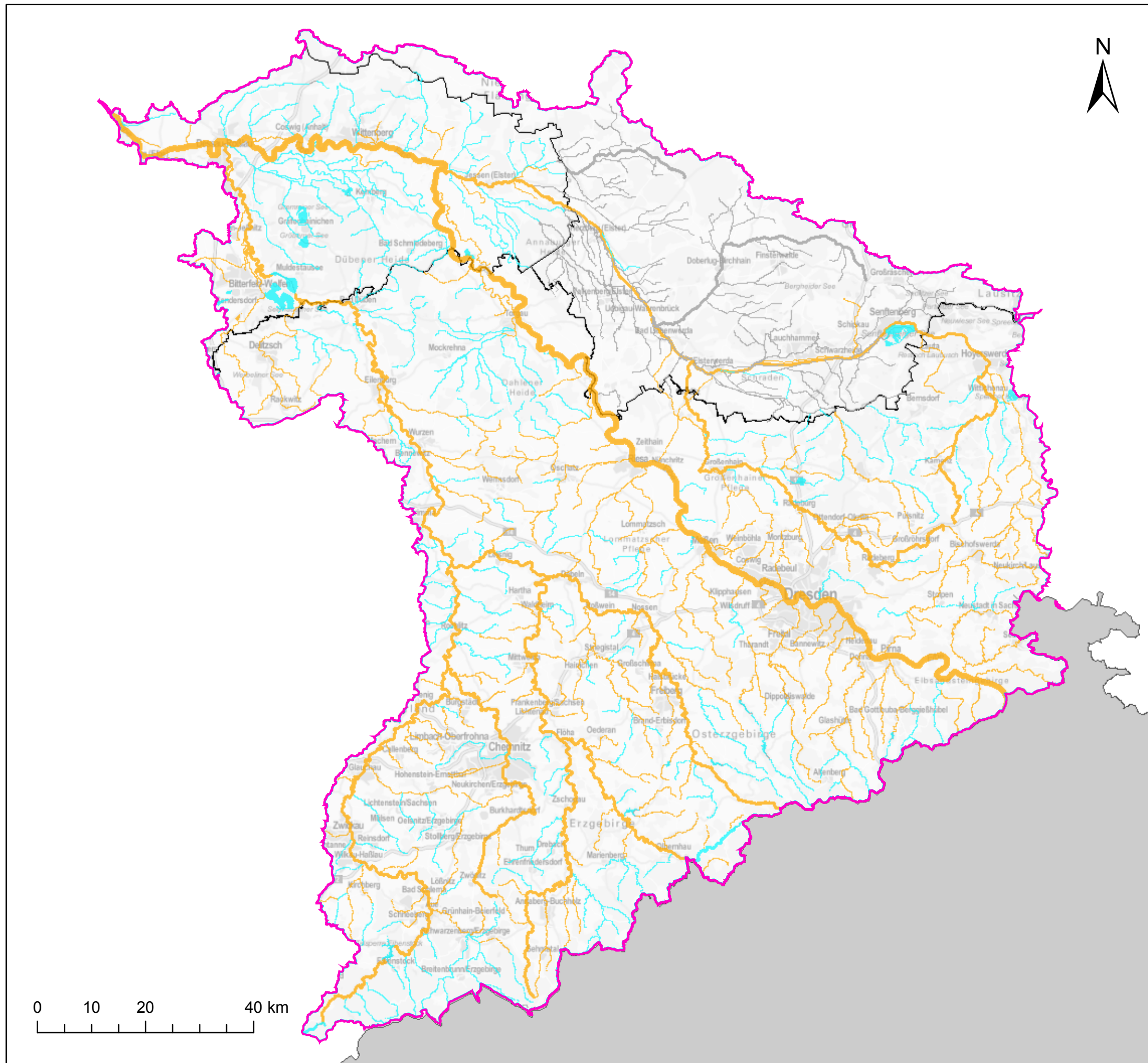


# KOR Mulde-Elbe-Schwarze Elster - Karte 4.3.7: Einhaltung der Umweltqualitätsnormen für andere Schadstoffe in Oberflächenwasserkörpern nach national geltendem Recht



**Koordinierungsraum**  
 [Pink outline] Koordinierungsraum  
 [Black outline] Bundesländer

**Fließgewässer**  
**Einhaltung der Umweltqualitätsnormen**

- [Blue line] eingehalten (<1/2 UQN)
- [Cyan line] eingehalten
- [Orange line] nicht eingehalten
- [Red line] nicht eingehalten (>2 UQN)
- [Grey line] nicht klassifiziert

**Seen, Übergangs- und Küstengewässer**  
**Einhaltung der Umweltqualitätsnormen**

- [Blue square] eingehalten (<1/2 UQN)
- [Cyan square] eingehalten
- [Orange square] nicht eingehalten
- [Red square] nicht eingehalten (>2 UQN)
- [Grey square] nicht klassifiziert

  
**FGG ELBE**  
 Datenquelle; WasserBLiCK/BfG; 07.10.2014