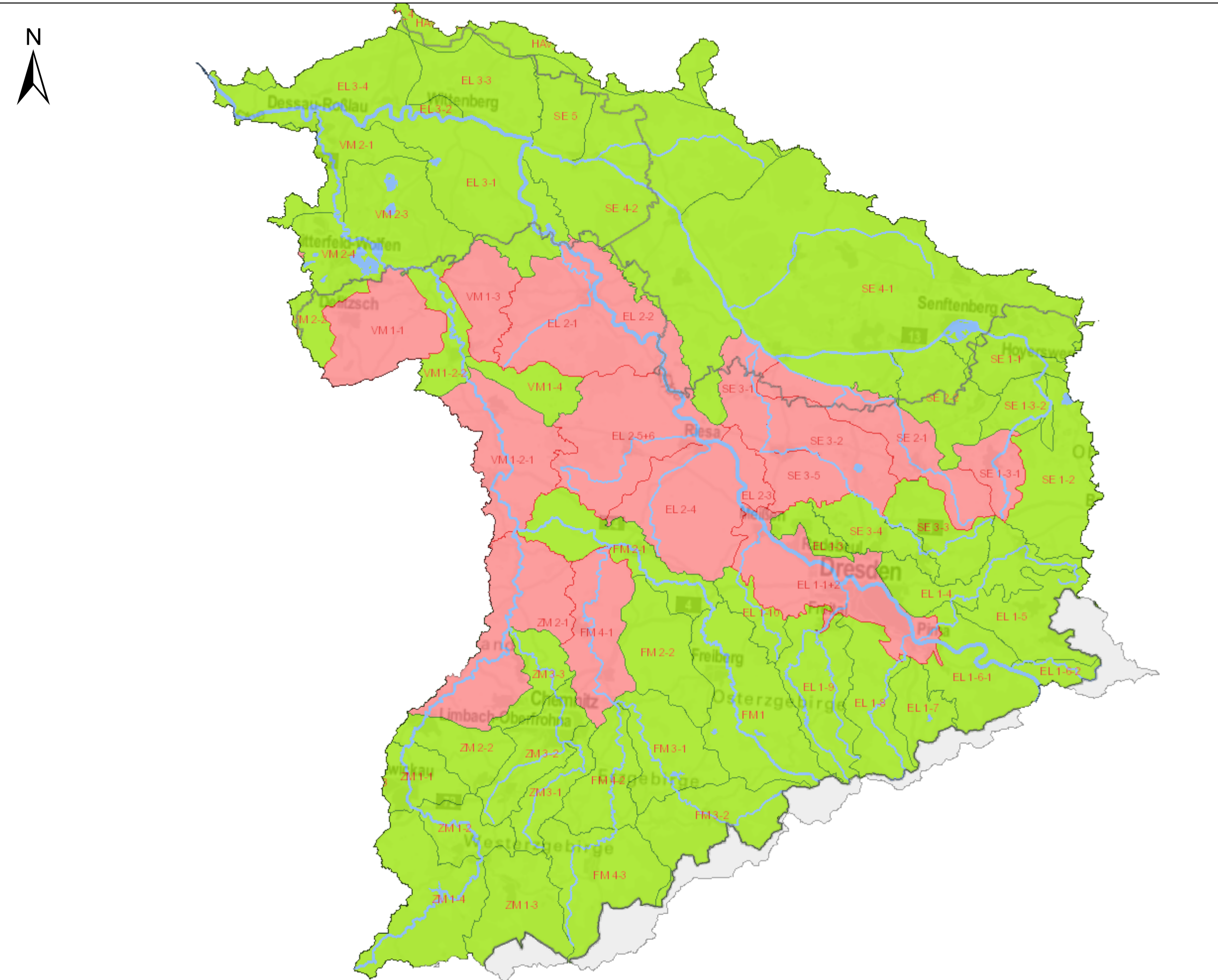


KOR Mulde-Elbe-Schwarze Elster - Karte 4.6.1: Chemischer Zustand der Grundwasserkörper hinsichtlich Nitrat



Zustand hinsichtlich Nitrat

Tiefe Grundwasserkörper

- gut
- schlecht
- nicht bewertet

Grundwasserkörper (-gruppen) in Hauptgrundwasserleitern

- gut
- schlecht
- nicht bewertet



Quelle: WasserBLICK/BfG; 24.10.2014