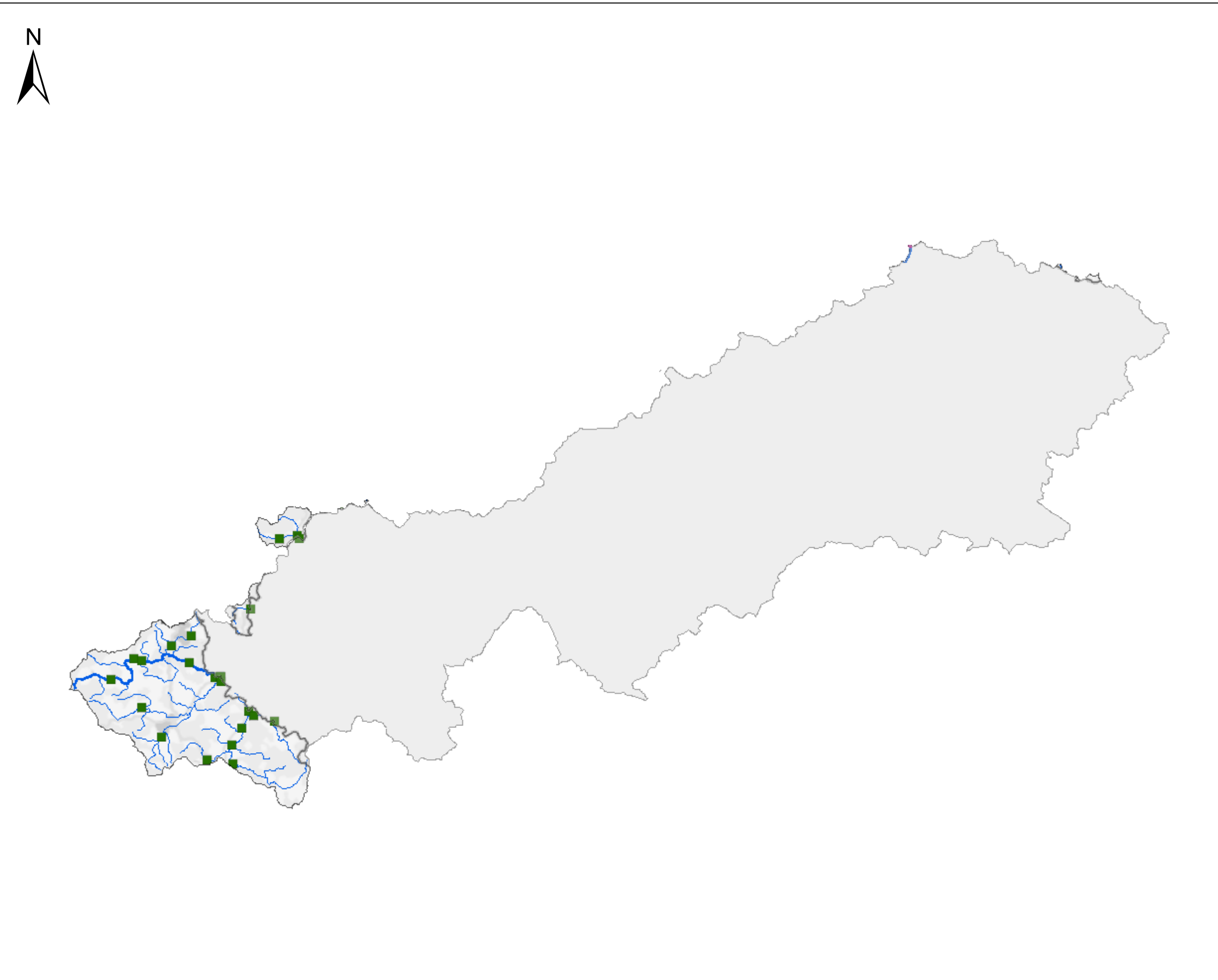


KOR Eger und Untere Elbe - Karte 4.1: Überwachungsnetz der Oberflächengewässer



- Messnetztyp**
- Fließgewässer Internationales Messprogramm
  - Überblick + operativ
  - Überblick
  - Operativ
- Gewässerkategorie**
- ◇ Küstengewässer
  - △ Übergangsgewässer
  - Fließgewässer
  - ▽ Seen



Quelle: WasserBLICK/BfG; 23.10.2014